

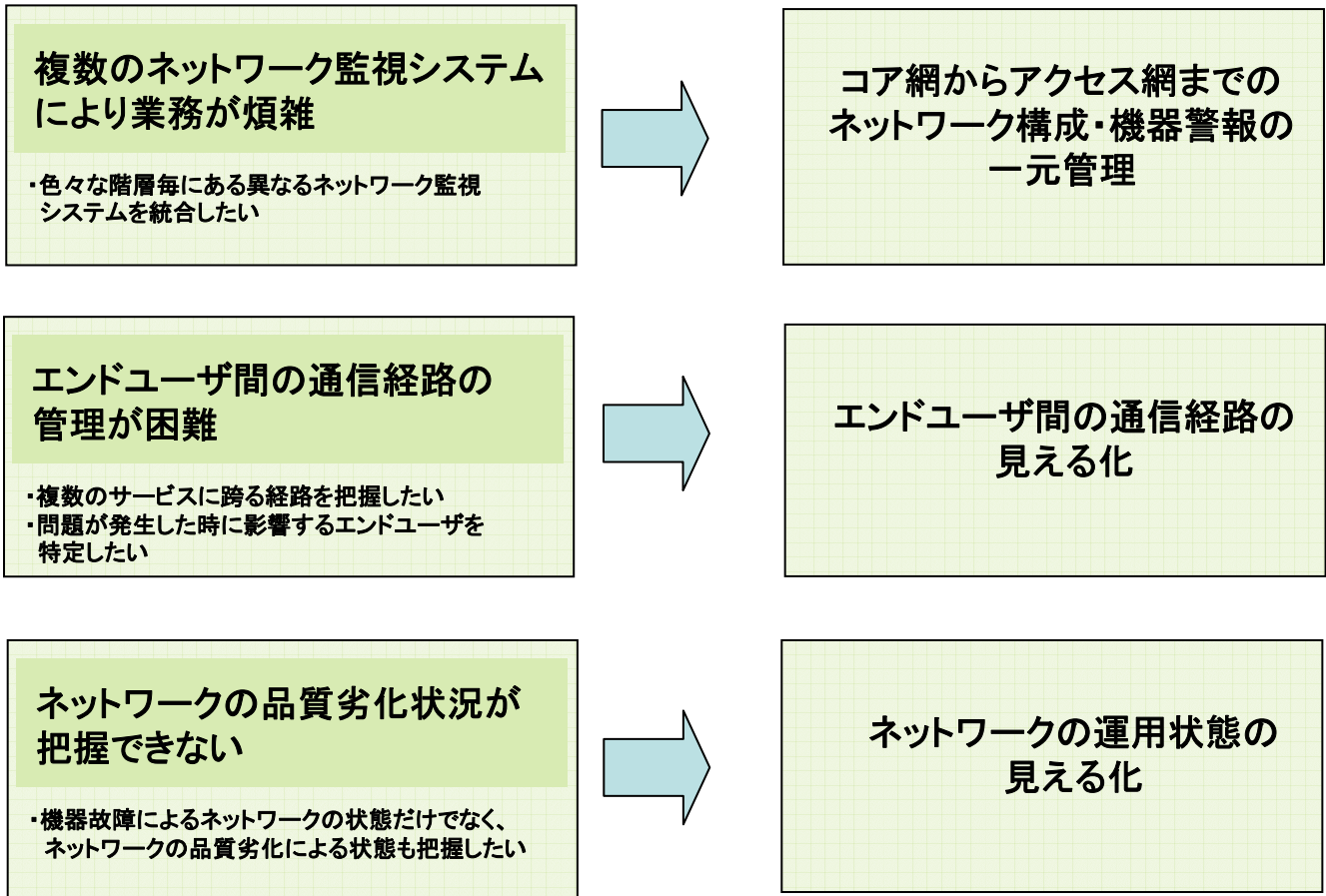
ネットワーク運用管理ソフトウェア

ProactnesII NM



Proactnes II NMの特長

▶ 膨大な数のネットワーク機器を効率的に運用管理し、ネットワークの維持・最適化を支援します。



コア網からアクセス網までのネットワークの一元管理

▶ 数十万台のネットワーク装置を監視可能であり、従来のProactnes/SNではコア網/アクセス網や各地域網毎に分けていた監視システムを一つに統合することが可能になります。

コア網の監視マップ

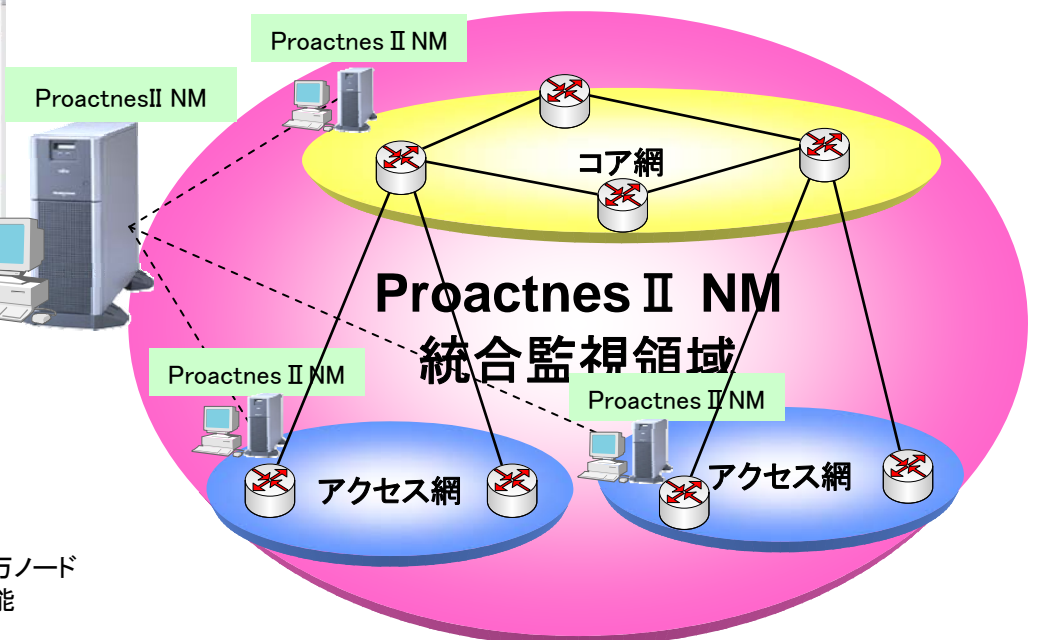


アクセス網の監視マップ



統合監視

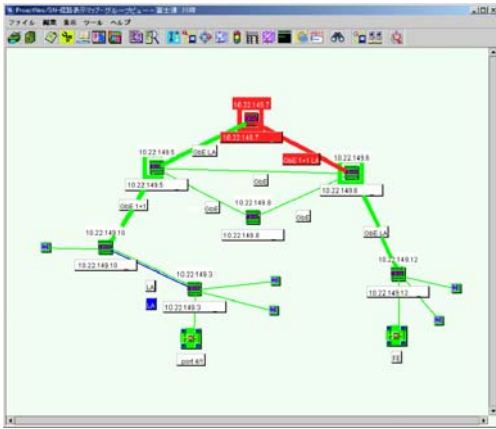
システムを拡張することで数十万ノードの大規模ネットワークを監視可能



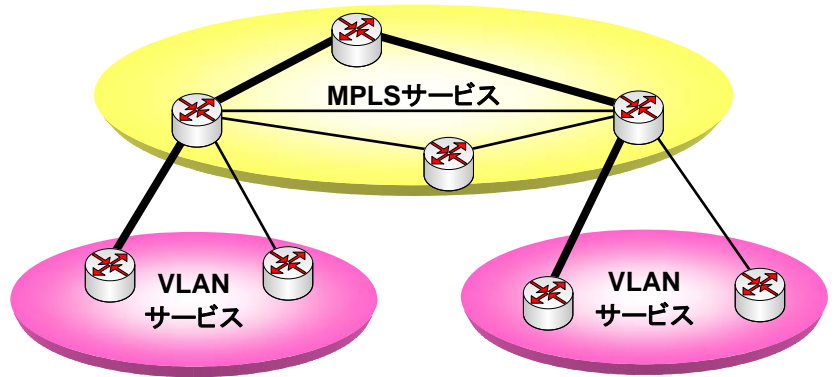
エンドユーザ間の通信経路の見える化

- 複数のサービスに跨る経路を一元管理することにより、エンドユーザ間の通信経路の管理が可能になります。

複数のサービスに跨る経路をマップに表示



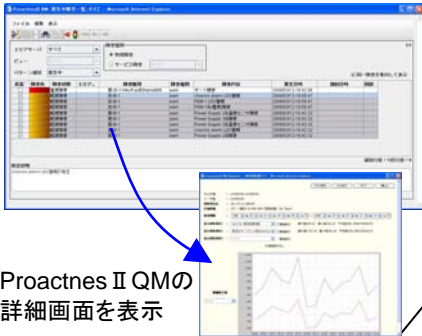
複数のサービスに跨る経路



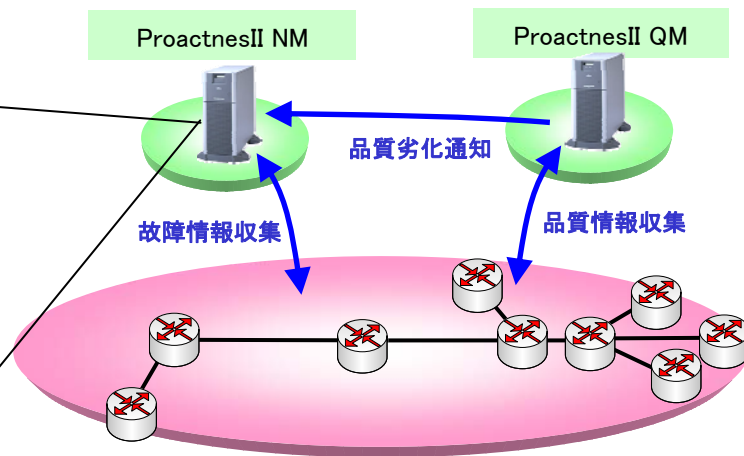
ネットワークの運用状態の見える化

- ネットワーク品質管理ソフトウェア「Proactnes II QM」と連携することで、検出した品質警報を監視マップや警報画面に表示することが可能になります。

警報画面に品質警報を表示



Proactnes II QMの詳細画面を表示



製品体系

| カテゴリ | 製品名 | 価格 |
|-------------|--------------------------------|-------------|
| 基本 | Proactnes II NM メディアパック | ¥50,000 |
| | Proactnes II NM 基本ライセンス | ¥15,000,000 |
| | Proactnes II NM 基本ライセンス50 | ¥3,000,000 |
| 拡張ライセンス | Proactnes II NM アクセスサーバライセンス | ¥10,000,000 |
| | Proactnes II NM 監視対象数50ライセンス | ¥500,000 |
| クライアントライセンス | Proactnes II NM クライアントライセンス | ¥220,000 |
| オプションライセンス | Proactnes II NM システム監視ライセンス | ¥1,000,000 |
| | Proactnes II NM トラップ監視ライセンス | ¥1,500,000 |
| | Proactnes II NM コンフィグ管理ライセンス | ¥1,000,000 |
| | Proactnes II NM ジョブテンプレートライセンス | ¥2,000,000 |

動作環境

マネージャーサーバ/統合サーバ

| | | |
|-----------|---------------|--|
| ハードウェア | CPU | インテル® Xeon® E5420(2.50GHz) × 2 |
| | メモリ | 4GB以上 |
| | ディスク | 300GB × 2(RAID1) |
| | Ethernet Card | オンボード 100BASE-TX |
| OS その他 | OS | Red Hat Enterprise Linux AS V4 Update4 |
| | データベース | SymfoWARE Enterprise Edition 8.0.1 |
| | その他 | JRE 1.5, Tomcat5.5 |

アクセスサーバ

| | | |
|--------|---------------|--|
| ハードウェア | CPU | インテル® Xeon® E5420(2.50GHz) × 2 |
| | メモリ | 4GB以上 |
| | ディスク | 147GB × 2(RAID1) |
| | Ethernet Card | オンボード 100BASE-TX |
| OS | | Red Hat Enterprise Linux AS V4 Update4 |

- 印刷の都合によりカタログの商品写真と実物では色彩が異なる場合があります。
- Intel, Xeonは、米国インテル社の登録商標または商標です。
- Linuxは、Linus Torvalds氏の米国およびその他の国における登録商標または商標です。
- Red Hat, RPM及び、Red Hatをベースとした全ての商標とロゴは、Red Hat, Inc.の米国及びその他の国における登録商標または商標です。
- 記載されている会社名、製品名は各社の登録商標または商標です。

◆インターネット情報ページ

<http://primeserver.fujitsu.com/network/>

製品・サービスについてのお問合せは

富士通コンタクトライン 0120-933-200

受付時間 9:00~17:30 (土・日・祝日・年末年始を除く)

富士通株式会社 〒105-7123 東京都港区東新橋1-5-2(汐留シティセンター)

EI0929-01 2008年6月