

FUJITSU PLMソリューション 外部購入装置・ユニットの品質レビューサービス

購入装置・ユニットの品質リスクを事前に把握されてますか？

外部から購入する装置・ユニット類に搭載されている部品は、装置・ユニットメーカーの品質基準で選定されており、中には**最低限必要な発煙／発火防止に関する確認も実施されてない**こともあります。

仮に、粗悪な部品が使用された場合、製品の信頼性劣化や部品の絶縁低下、ショート問題で**発煙／発火に至る重大事故に繋がる恐れ**があります。



発熱して変形したDCプラグ
(赤リントラブル)

こんなお悩み・ご要望はありませんか？



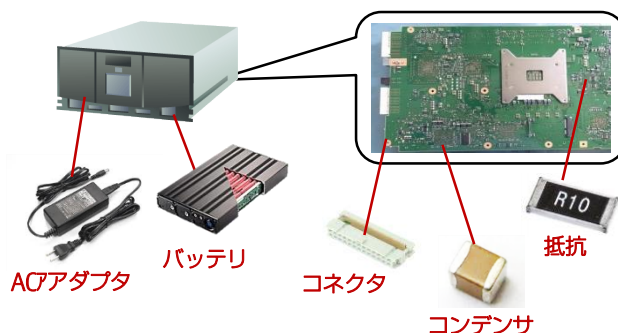
- ✓ 早く商品化したいが、品質の専門家がない。何を確認すればよいのかが判らない
- ✓ 部品の知識が乏しく、部品の信頼性／安全性が確保されてるか不安
- ✓ リコールに繋がるような問題は未然に防止したい
- ✓ 品質リスクを抽出したいが、ノウハウが無く何がリスクなのかが判らない

富士通クオリティ・ラボは、こんなお客様のお悩みを支援します！

サービス詳細

富士通グループでの品質改善活動によって培われた技術、ノウハウ、経験及び使用実績等を踏まえて、7つの分類で品質リスクの明確化を図ります。

- ① 電気、機構部品の品質リスク確認
- ② アルミ電解コンデンサの品質リスク確認
- ③ コネクタの端子めっきの品質リスク確認
- ④ はんだ付け状態の確認
- ⑤ 銀めっき端子の品質リスク確認
- ⑥ ユニット品の品質リスクの確認
- ⑦ 電気、機構部品の樹脂材確認



ご要求に応じて、品質リスク判断に必要な分析及び信頼性試験も実施致します。

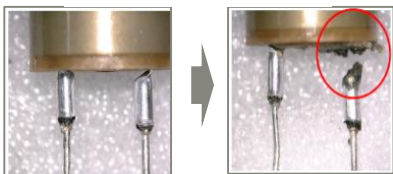
確認項目

- ◆ **電気、機構部品の品質リスク確認**
 - ・過去の経験、ノウハウ及び使用実績等に基づき、品質リスク判断の評価メニューのご提案
- ◆ **アルミ電解コンデンサの品質リスク確認**
 - ・過去の経験、ノウハウ及び使用実績等に基づき、品質リスク判断の評価メニューのご提案
- ◆ **コネクタの端子めっきの品質リスク確認**
 - ・ウスカ発生の対象となる錫めっき材のコネクタ搭載有無や隣接端子間ショートリスクの確認
- ◆ **はんだ付け状態の確認**
 - ・基板上のはんだ付け不良等の異常状態の確認
- ◆ **銀めっき端子の品質リスク確認**
 - ・銀めっき端子の使用有無や銀マイグレーションによるショート障害発生リスクの確認
- ◆ **ユニット品の品質リスクの確認 (ACアダプタ、バッテリー、電源、ファン、ハードディスク等)**
 - ・過去の経験、ノウハウ及び使用実績等に基づき、品質リスク判断の評価メニューのご提案
- ◆ **電気、機構部品の樹脂材確認**
 - ・樹脂材に使用される赤リンの含有有無の確認

未然防止事例

電極腐食による短寿命問題

電解コンデンサ



環境ストレスで電極腐食

ウスカによるショート問題

コネクタ



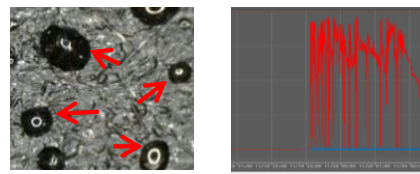
FPCコネクタ
(コネクタ間ショート)

丸型コネクタ
(端子-シェル間ショート)

赤リンによる絶縁低下問題

赤リン検出

マイグレーション試験



環境ストレスでマイグレーション発生
(絶縁低下)

関連サービス

寿命、安全性関連

信頼性、寿命、安全性に対する検証

ウスカ評価試験、マイグレーション試験、加速劣化試験
電源・ACアダプタの評価試験、バッテリーユニットの安全性/寿命評価試験

温湿度試験関連

周囲温湿度の変化に対する耐性検証

熱衝撃試験、恒温高湿放置試験、低温低湿試験、温度サイクル試験、恒温負荷試験、
温湿度・振動複合環境試験

耐環境性関連

腐食性ガス、紫外線、気圧、ノイズに対する耐性検証

ガス腐食試験、促進耐候性試験、減圧試験、雷サージ試験、静電気試験

お問い合わせ先

富士通クオリティ・ラボ株式会社

Tel : 044-280-9949 (9時~17時 土・日・祝日・当社指定の休業日を除く)

URL : <http://www.fujitsu.com/jp/group/fql/contact/>

E-mail : fql-contact@cs.jp.fujitsu.com