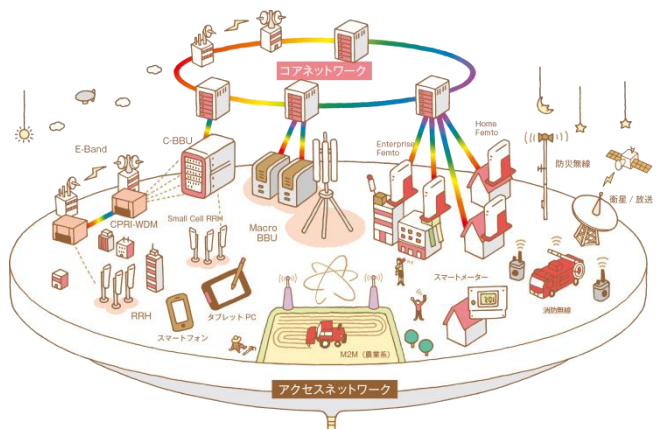


無線技術を利用した製品開発サポートサービス

概要

近い将来全てのものがインターネットに繋がるIoT(Internet of Things)の時代が到来します。IoTを実現するためには無線の有効活用が必須です。

当社は携帯電話システム開発で培った無線技術を活用し、最適な要求仕様の策定・モジュール選定・試作機開発並びに無線機器の設置方法等、貴社製品開発をサポート致します。



特徴

シミュレーション評価

貴社の要求条件(距離・品質・遅延等)を満たす通信方式を選定致します。

無線環境調査

貴社製品をサービスする環境の無線状態を調査致します。

モジュール選定

性能・コスト等の観点で貴社製品に最適なモジュールを選定致します。

試作機開発

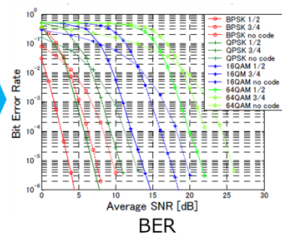
短期間で貴社製品の試作機を開発致します。

無線機器設置

繋がらない場所が無い様に貴社製品の設置をサポート致します。

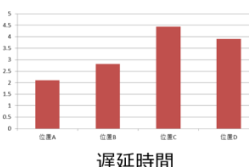
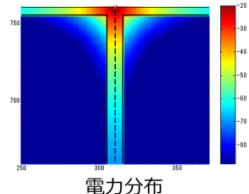
BER、PER、スループット等を評価し、多重方式、変復調方式、誤り制御方式などの物理層信号処理方式を最適化

多重技術	
周波数多重(FDM)	時間多重(TDM)
符号多重(CDM)	空間多重(SDM)
変復調/誤り制御技術	
BPSK/QPSK/QAM	OFDM
スペクトル拡散	ダイバーシチ
適応等化	適応ビームフォーミング
畳込み/ターボ符号	LDPC符号



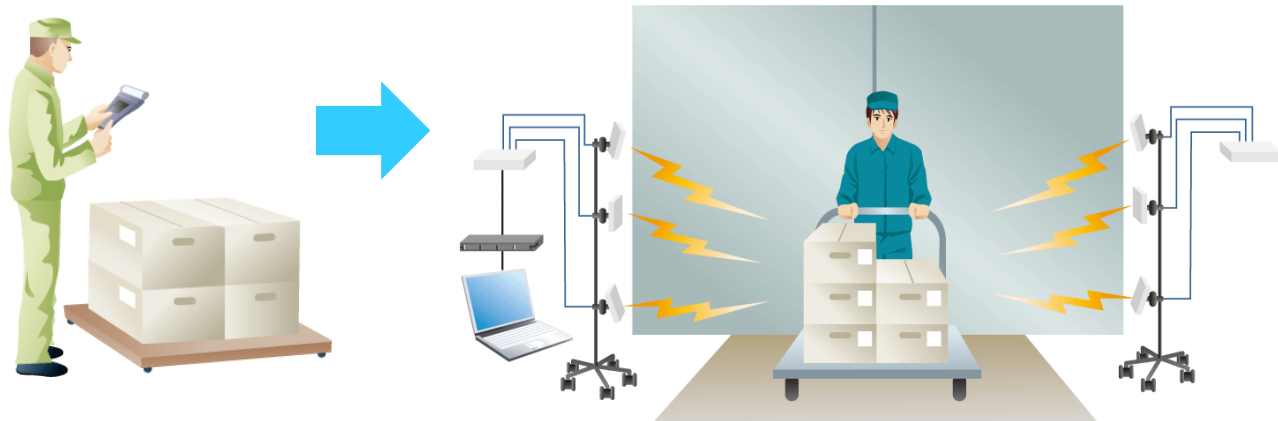
受信電力分布、遅延時間、到達率、ホップ数、ノードSleep時間等を評価し、MAC層/ネットワーク層方式を最適化

システム条件
<ul style="list-style-type: none"> 無線通信規格 送信電力 アンテナゲイン パケット長 伝搬モデル、など
方式
<ul style="list-style-type: none"> ネットワーク構成 ルーティングプロトコル 衝突回避プロトコル、など



ご利用シーン

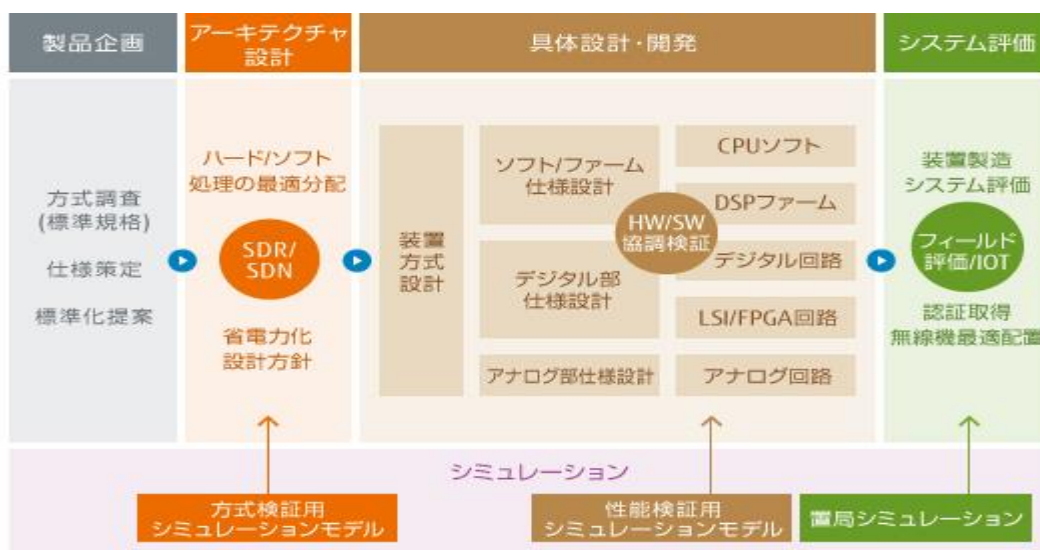
工場や倉庫などで、いままで人が製品管理をしていたものを、製品が開発ラインや出荷ラインを通過するだけで自動的にサーバーで管理できるM2M (Machine-to-Machine)システムの開発において、製品企画から試作開発、システム評価までワンストップでサポート致します。



その他のご利用シーン

- スマートシティ/家電
- ヘルスケア
- パブリックセーフティ
- オートモティブ

サポート内容



LEADING WIRELESS INTERNET AGE

株式会社 モバイルテクノ

〒220-0012 神奈川県横浜市西区みなとみらい4-4-5 横浜アイマークプレイス8階

URL: <http://jp.fujitsu.com/mtc/>

E-mail: mtc-info@cs.jp.fujitsu.com