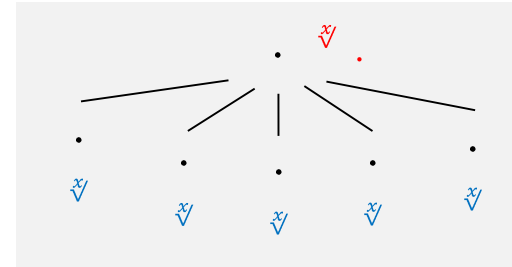


Hallintatyökaluja Fujitsu-työasemille

O-P Perasto
Fujitsu Finland
Systems Specialist
Product Business Unit



1. DeskView Client
2. DeskUpdate
3. DeskUpdate Manager
4. Driver Manager
5. INF-ajuripaketit SCCM-asennukseen
6. DisplayView
7. Workplace Protect



1. DeskView Client



- Ilmaisten hallintasovellusten tuoteperhe Fujitsu-työasemille
- Komentorivityökalu, ei graafista käyttöliittymää (integroitavissa hallintajärjestelmiin)
- Ladattavissa Fujitsun Support-sivustolta (Applications)
- Asennettavat komponentit itse valittavissa
- Helposti jaeltava .msi asennuspaketti työasemille
- Voidaan käyttää paikallisesti tai verkon yli
- Tarkemmat ohjeet /? -parametrillä
- DeskView Client -komponentit
 - a) Alarm Management
 - b) BIOS Management (archive & update)
 - c) BIOS Management (settings)
 - d) Display Management
 - e) Inventory Management

a) Alarm Management



- Raportoi muutoksista laitteen tilassa
- Monitoroi esim. massamuistin SMART-virheitä, vapaata levytilaa, kotelokytkintä jne
- Havainnot voidaan määrittää ilmoitettaviksi popup-ikkunoilla, sähköpostitse tai talletettavaksi tapahtumalokiin
- Tarvitsee SNMP addon -lisäyksen (ladattavissa netistä)
- \Common\DVCCFG.EXE

b) BIOS Management (Archive & Update)



- Kopioi tai palauta nykyinen BIOS konfiguraatio asetuksineen
- Voidaan käyttää halutun asetuskonfiguraation massajakeluun
- Päivitä BIOSversio ja prosessorin mikrokoodipäivitykset
- Mukana DeskFlash Instant -versiossa (tilapäiskäyttöön, ei vaadi asennusta)
- Instant-versiossa mukana tuki myös Windows PE:lle
- Huomioi eri versiot <7. ja 8. gen. prosessoreille
- \DeskFlash\DSKFLASH.EXE
- Saatavilla myös linuxille

c) BIOS Management (Settings)



- Muuta BIOS asetuksia (esim. boottijärjestys)
- Vaihda BIOS salasana
- Mukana DeskFlash Instant -versiossa (tilapäiskäyttöön, ei vaadi asennusta)
- \DeskSettings\BIOSSET.EXE
- Saatavilla myös linuxille

d) Display Management

- Näytön ominaisuuksien hallinta
- Säädä esim. kirkkautta ja värejä tai palauta näytön tehdasasetukset
- Jakele esim. energiaa säästävät asetukset verkon kaikille näytöille
- Voidaan käyttää instant-versiona myös muiden valmistajien koneisiin kytketyille Fujitsu-näytöille
- \Display\DVDISPLAY.EXE



e) Inventory Management



- Kerää tietoa laitteistosta sekä ohjelmistosta, sekä kertoo laitteen nykyisen tilan
- Käyttää WMI-rajapintaa
- Kerää tiedot esim. sarjanumerosta, BIOS versiosta, emolevystä, näytöstä, muistin määrästä, käyttöjärjestelmästä jne...
- Aseta laitteelle oma "customer serial number" BIOSiin
- Aseta "owner information" BIOSiin (vain kannettavat)
- Kerää tietoja loppukäyttäjistä yhteiskäyttökoneilta (userinfo)

2. DeskUpdate



- Päivittää laiteajureita ja sovelluksia automaattisesti Fujitsun ajuripalvelusta
- Ilmainen
- Aiemmin mukana DeskViewissä – nyt irrotettu erilliseksi versioksi
- Asennettava (.msi) tai instant-versio (.zip)
- Sisältää:
 - GUI-työkalu (DeskUpdate.exe) Windowsin peruskäyttäjälle
 - Komentorivityökalu (ducmd.exe) vaativaan etäkäyttöön ja integraatioon
- Mahdollisuus päivittää myös pelkkä tietty ajuri "Driver ID":n avulla
- Ducmd /e = errorcodes, ducmd /? = parametrit

```

Administrator: Command Prompt

C:\Windows\system32>\\FINOLLPERA\Projects\Demoproject\DeskUpdate\ducmd.exe /install /drv /app
ducmd 5.00.45.0
Copyright (c) 2017 Fujitsu Technology Solutions
DeskUpdate command line application

Computer Product Identification:
Product . . . . : LIFEBOOK U938
Board . . . . . : FJNB2B5
Operating system: W10 (AMD64)
Marketing name  : LIFEBOOK U938

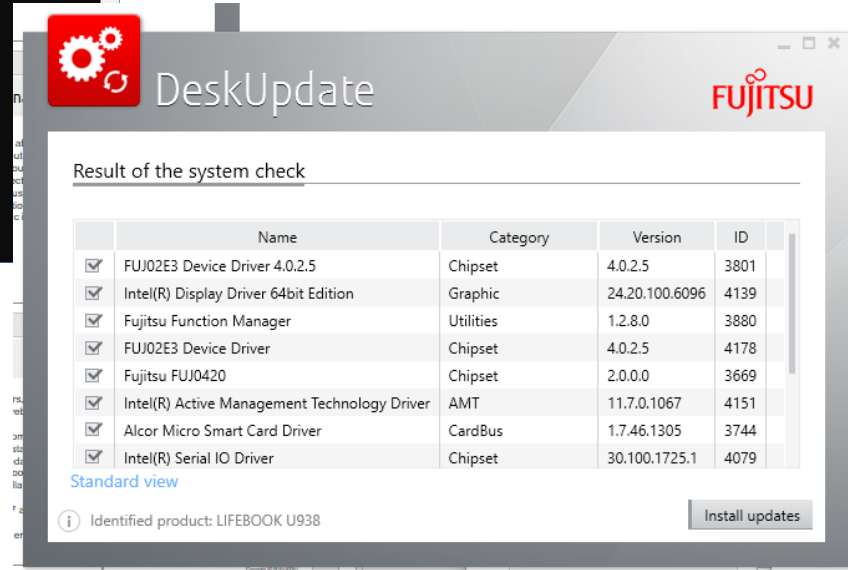
Creating a system restore point
Package 0/2 downloaded
Package 1/2 downloaded
Package 2/2 downloaded
Package 1/2 installed
Installation finished

DeskUpdate requires a reboot to activate changes!!!

C:\Windows\system32>
  
```

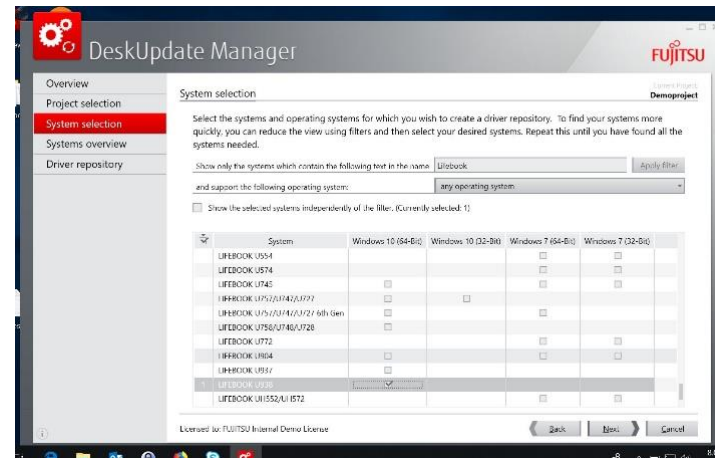
GUI versio

Komentoriviyökälu



3. DeskUpdate Manager

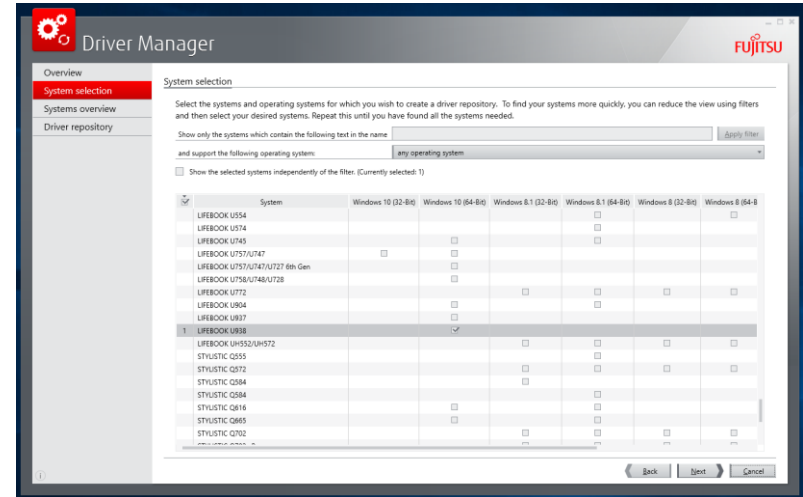
- HELPPOA keskitettyä ajurienhallintaa!
- Vaatii lisenssin (yksi lisenssi – rajaton määrä työasemia ja laitemalleja)
- Luo palvelimelle paikallisen ajurikirjaston (repository)
- Ei tarvetta injektoida ajureita SCCM:n
- Työasemilla ei tarvita Internet-yhteyttä
- Työkalu etsii oikeat ajurit sekä asennusjärjestyksen ajurikirjastosta automaattisesti



Komento: \\<share>\Projects\<projectname>\DeskUpdate\ducmd.exe /INSTALL

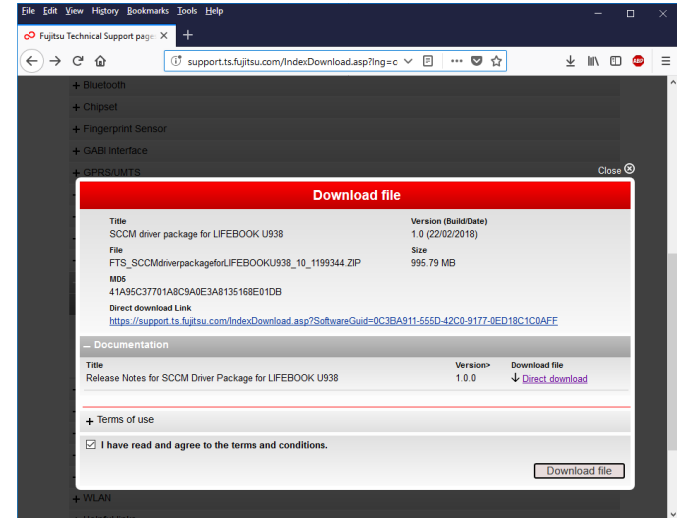
4. Driver Manager

- Helppokäyttöinen yleistyökalu laitemallin kaikkien ajureiden lataamiseen kerralla
- Esim. mallinnukseen
- Ilmainen
- Ajurit on asennettava manuaalisesti
- Ei tue SCCM inf-paketteja



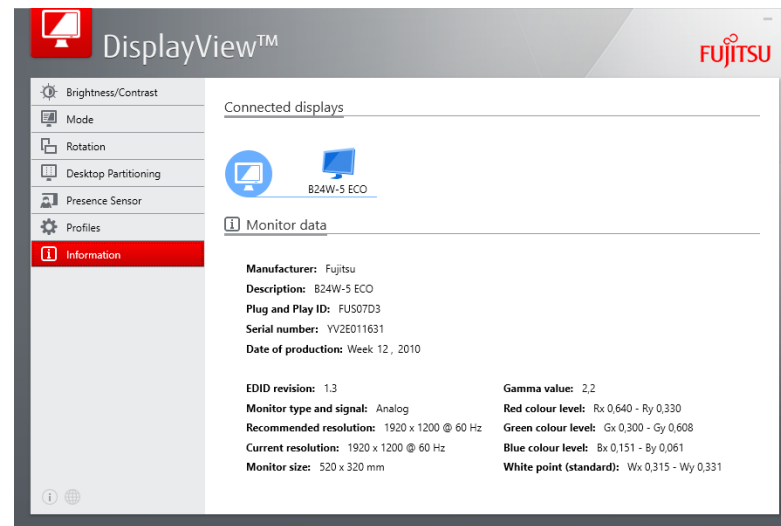
5. Inf-ajuripaketit SCCM-asennukseen

- Ladattava paketti jokaiselle laitemallille
- Mukana toimivat ajurit, EIVÄT kuitenkaan uusimmat!
- Käytä DeskUpdate komentorivityökalua päivittääksesi uusimmat ajurit laitteelle



6. DisplayView

- Hallintaohjelmisto Fujitsu-näytöille
- Helppokäyttöinen
- Säädä esim:
 - Kirkkautta, kontrastia, terävyyttä jne
 - Sinisen valon määrää
 - Kääntymistä (pivot)
 - Näytön partitiointia
 - paikallaolotunnistusta

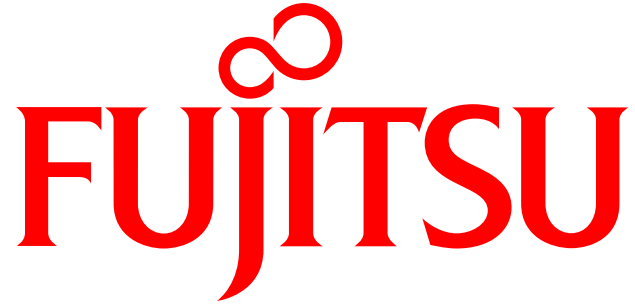


7. Workplace Protect

Työkalut biometrisen tunnistautumisen hallintaan

1. Workplace Protect
 - Paikallinen "Standalone" (ilmainen)
 - Keskitetty hallinta "Workplace Manager" (CAL)
2. Workplace Protect AD
 - Keskitetty ja skaalautuva hallinta
 - AD integraatio
3. Workplace Protect Lite
 - Ilmainen kevytversio paikalliseen PalmSecure-autentikointiin
 - Myös muiden valmistajien laitteisiin, joissa käytetään Fujitsu PalmSecure teknologiaa
 - Ei etähallittavissa





shaping tomorrow with you