

FUJITSU

# El dinero sigue a los datos

Construya su empresa basada en datos con Fujitsu



Intel y el logotipo de Intel son marcas comerciales de Intel Corporation o de sus filiales.

intel®

shaping tomorrow with you

# Los datos son la nueva moneda de los negocios



Más empresas que nunca están evaluando las oportunidades ocultas para impulsar su negocio y aprovechar la IA y la ciencia de los datos para ser líderes en su mercado. Para seguir siendo competitivos, es fundamental utilizar todos los datos digitales de los que se dispone, no solo para ser más eficientes, sino también, y de forma crucial, para identificar y explorar nuevas oportunidades de negocio.

**Porque el dinero sigue a los datos.**

Hay mucho en juego. Si lo hace bien, estará entre los líderes digitales. Pero si se equivoca, habrá cedido terreno a sus competidores, que pueden arrebatárle una parte sustancial de su negocio. Por supuesto, hay que acertar a la primera. La creación de una empresa basada en los datos establece la dirección estratégica para los años venideros, por lo que tiene sentido elegir un socio que pueda mantener el rumbo: uno que pueda guiarle de forma experta, a través del proceso de convertir los datos en dinero.

## Monetizar los datos: el reto

Lo ideal sería que fuera fácil monetizar los datos y generar nuevas oportunidades de ingresos a partir de las oleadas de información que se adquieren, al convertirse en una organización digital. Pero, sin un marco sistemático, los datos son poco más que una maraña de información

inconexa. El reto es darles sentido: no se puede aprovechar el valor, sin racionalizar e integrarlos en toda la organización y en su cadena de valor. Si quiere que la ciencia de los datos y la IA hagan su magia, necesita una base flexible, ágil y eficiente.

# Transformación digital: situación actual

Lo más probable es que su organización haya comenzado el viaje de transformación digital, lo que implica la recopilación y el uso de datos.

Digital transformation está en marcha en:



Los datos son fluidos, autónomos y distribuidos en el extremo, centro y en la nube, con variantes de cloud privada, pública e híbrida

47%

de las organizaciones de servicios financieros

32%

de las organizaciones en el sector sanitario

31%

de las organizaciones del sector del transporte

45%

de las organizaciones de gobierno

35%

de las organizaciones de fabricación

## Conviértase en una empresa orientada a los datos con Fujitsu

Incluso con Fujitsu, no existe una fórmula mágica para obtener ingresos a través de los datos. Sin embargo, nuestro proceso para pasar de los datos al dinero es sistemático y cada capa es fundamental para el éxito. Al progresar a través de cada una de las etapas del viaje de transformación impulsada por los datos con Fujitsu, su organización crea una hoja de ruta para ampliar su base de clientes, generar nuevas fuentes de ingresos, optimizar el despliegue de recursos y ampliar su ecosistema de socios y proveedores. Con impresionantes capacidades en transformación digital, Fujitsu le ayuda a elegir un camino claro en un viaje desafiante para convertirse en una organización impulsada por los datos. Todo se debe al proceso único de Fujitsu, que se desarrolla a través de etapas meticulosamente elaboradas, para explorar su escenario, diseñando y construyendo servicios y ofreciendo valor empresarial. Todo comienza con usted: sus procesos, aspiraciones, los datos a los que ya tiene acceso, así como los nuevos que puede o debe poner a disposición, y culmina con una hoja de ruta viable que permite obtener valor de negocio de los datos y le convierte en un ganador digital.

\*Source: Fujitsu Digital transformation Survey, 2019

### ¿Qué le frena?

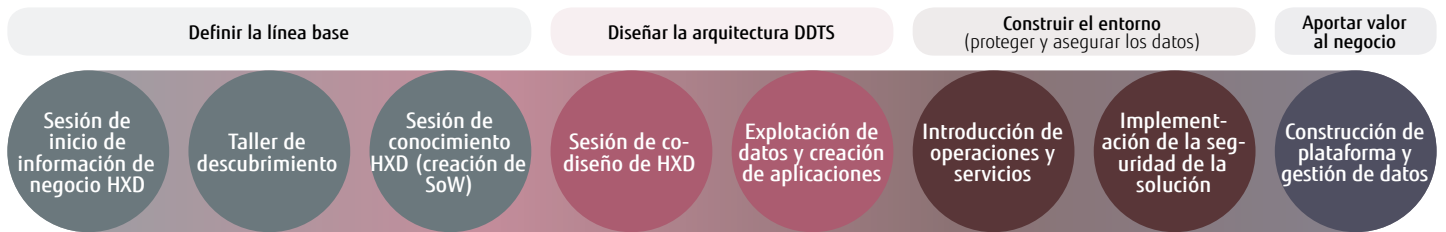
Los obstáculos habituales para iniciar el camino para convertirse en una empresa impulsada por los datos son:

- Lucha por identificar las conexiones entre los datos
- Dificultad para gestionar la información en todas las ubicaciones y distribuida en el extremo, el núcleo y la nube
- Necesidad de proteger los datos valiosos y garantizar la ciberseguridad, pero ¿cómo?
- Falta de experiencia para elegir y utilizar la IA y la ciencia de los datos para obtener información empresarial
- Ausencia de visibilidad de lo que está generando exactamente el Rol

# Su viaje de transformación impulsada por los datos (DDTS) con Fujitsu.

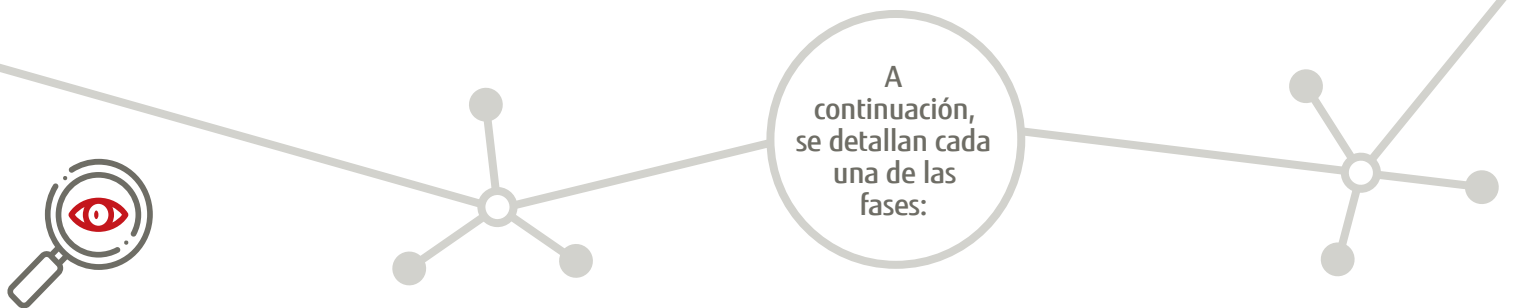
La transformación basada en datos con Fujitsu es un proceso de cuatro etapas, en el que desplegamos una serie de técnicas, incluyendo nuestro enfoque único de co-creación, Fujitsu Human Centric Experience Design, o Fujitsu HXD. La co-creación con Fujitsu HXD reúne a los principales responsables de la toma de decisiones en talleres creativos, facilitados por nuestros expertos. Cada organización es única

en cuanto a sus procesos y complejidades, por lo que Fujitsu hace de estos talleres con las partes interesadas el corazón del proceso. Todo lo demás continúa a partir ahí. Los talleres están más orientados a la creación de referencias que a la evaluación comparativa, rompen los silos y reúnen a personas de diferentes disciplinas y departamentos.



El proceso comienza con un descubrimiento detallado en la fase 1 para entender su infraestructura y el entorno de aplicación, el alcance del trabajo requerido para ofrecer los resultados de negocio deseados y luego, en la fase 2, diseñar la arquitectura de datos que garantice la integración de estos y la disponibilidad en extremo, centro y nube.

En la fase 3, el trabajo avanza hacia la construcción de la arquitectura y la implementación de la seguridad. La última fase consiste en hacer que el sistema sea operativo. Los datos pueden ahora explotarse utilizando análisis avanzados o IA para automatizar la toma de decisiones y ofrecer un tiempo de comercialización más rápido.



## 1 Creación de su modelo de transformación de datos

La fase de referencia crea la base para diseñar y construir la arquitectura de datos objetivo, la configuración de protección, la seguridad de los datos y la combinación adecuada de enfoques de ciencia de los datos e IA. Fujitsu trabaja con usted para hacer un balance de la situación actual, averiguando qué datos están disponibles y qué podría estar utilizando. Con una combinación de servicios de exploración lean y el Fujitsu Human Centric Experience

Design (Fujitsu HXD), asentamos las bases de todo el proyecto. Al fomentar la creatividad para identificar y explorar nuevas oportunidades, la mezcla dinámica de conocimientos, con el pensamiento de diseño único de Fujitsu, ayuda a idear conceptos innovadores más rápidamente de lo que sería posible si todos los individuos trabajaran de forma aislada.

Fujitsu utiliza herramientas de descubrimiento para ayudarle a identificar datos valiosos.

### Las ventajas:

- Mayor facilidad para averiguar qué datos están disponibles y dónde
- Exploración de todas las fuentes de datos de la empresa
- Categorización automatizada para detectar los datos adecuados para objetivos empresariales específicos

Edge	Core	Cloud
Sensores	Entorno de aplicación	Archivo
Máquinas	Bases de datos	Medios sociales
Entorno virtual	Almacenamiento	Registro web

### HISTORIAS DE ÉXITO Transformando el punto de partida



#### Empresa bancaria

Ahorro de costes de **16,5 millones** de dólares y un retorno de la inversión del **446%**, gracias a la optimización de la arquitectura de datos obtenida mediante la evaluación de datos



#### Minorista de alimentación

Optimización rentable de la infraestructura SAP para obtener una ventaja competitiva



## 2 Creación de una arquitectura de datos de destino

Ningún proveedor de soluciones puede ofrecer una arquitectura de datos distribuida directamente. Se necesita una amplia integración de hardware y software, así como la cooperación con los proveedores de la nube, para hacer que las cosas sucedan. De eso trata esta fase. El reto consiste en construir una arquitectura que permita el acceso y el control total de los datos en el extremo, el centro y la nube y, lo

que es más importante, que ofrezca una protección integral para las copias de seguridad y la recuperación. El objetivo es: una arquitectura de datos que impulse su transición hacia una empresa basada en los datos. Con el apoyo de las tecnologías de varios socios, Fujitsu define la arquitectura objetivo ideal para gestionar sus datos en un entorno de TI híbrido.

### Opciones para el acceso unificado a los datos en multicloud y TI híbrida

Para escenarios con muchos datos, por ejemplo, datos desestructurados

Almacenamiento definido por software, con un grupo de almacenamiento en extremo, centro y nube

Cuando se planea escalar las capacidades de computación y almacenamiento en conjunto

Infraestructura virtualizada con computación y almacenamiento definidos por software, pero con funcionalidad de storage no dedicada

Para microservicios y DevOps, o para la portabilidad entre ubicaciones

Contenedores con capacidad para automatizar la distribución, el reinicio y las actualizaciones en todas las ubicaciones

Si los usuarios finales deben ser capaces de solicitar servicios de TI por sí mismos

Gestión del catálogo de servicios (con portal self-service), para una visión unificada de los datos y aplicaciones, independientemente de dónde se encuentren

### CASOS DE ÉXITO Creación de arquitecturas de datos híbridas



#### Empresa inmobiliaria sueca

Generó un ahorro de costes del **50%** y redujo el coste energético en **400.000 coronas** suecas en un año con una infraestructura de nube privada habilitada para TI híbrida



#### Compañía global de seguros

Redujo el aprovisionamiento de 20 días a horas, aumentó el tiempo de respuesta en un 30%, aceleró los informes hasta en un **x13** y redujo el coste en un 24%, sin interrupciones, utilizando una nube privada habilitada para TI híbrida para su entorno SAP



### 3 Proteger y asegurar los datos

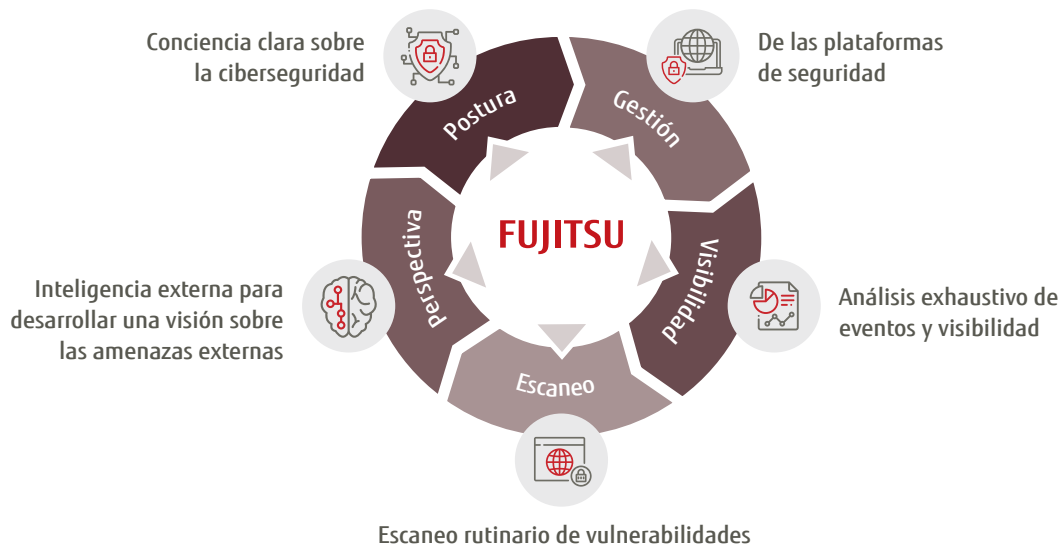
La fase 3 consiste en construir la arquitectura e implementar la seguridad en todas las capas de la solución. Un panorama de TI altamente distribuido, con dispositivos periféricos inteligentes, IoT, nubes privadas, públicas y centros de datos, podría hacer que el negocio sea más ágil y receptivo, pero también eleva el nivel de protección de datos y lo expone a nuevas ciberamenazas. Más allá de las copias de seguridad, mantener sus datos seguros significa considerar cómo salvaguardar su integridad y garantizar que estén disponibles para su negocio cuando los necesite. Es más, también debe considerar el almacenamiento a largo plazo y los archivos

en plataformas de recopilación de datos, para crear fuentes de información utilizables para la analítica y la IA.

En nuestra compañía, creemos que las nuevas amenazas exigen nuevas ideas y formas de pensar. La ciberseguridad no es un problema puntual que hay que resolver y luego olvidar. Todo el tiempo surgen nuevas amenazas, por lo que trabajamos con usted para planificar la protección y la seguridad de los datos, como un ciclo de vida continuo. Nuestro enfoque de seguridad basado en inteligencia le permite proteger los datos contra las amenazas emergentes.

#### Ciclo de vida para proteger y asegurar los datos

La TI distribuida e híbrida está más expuesta a la pérdida de datos y a la ciberdelincuencia



#### HISTORIAS DE ÉXITO Protección y seguridad de los datos



##### Gobierno

Una **única solución de protección de datos** compatible con los entornos de mainframe y de sistema abierto, que es más de un **60% menos costosa** para una fiscalidad eficiente de todos los ciudadanos y empresas de Portugal



##### Empresa europea de prepago on line

Detecta el fraude (blanqueo de dinero y otras actividades inusuales) con el **análisis de datos en tiempo real**



## 4 Aportar valor al negocio

Los retos para obtener valor de los datos residen en el gran volumen y variedad de datos que hay que examinar y en la velocidad de respuesta. Para triunfar en el ámbito digital, hay que ir más allá de los enfoques tradicionales y recopilar datos de múltiples fuentes, no sólo para analizar el pasado (como ocurre con el Business Intelligence y los almacenes de datos tradicionales), sino más bien para predecir resultados, automatizar e impulsar la toma de decisiones para el futuro de su negocio.

Fujitsu le proporciona plataformas y soluciones que combinan lo mejor de todo lo que nuestro

ecosistema puede ofrecer, permitiendo desbloquear información, previamente oculta, a partir de los datos que ya se tienen (y cuyo almacenamiento ya paga).

Trabajamos con usted para definir la ciencia de los datos, la inteligencia artificial (IA) y los métodos de aprendizaje automático que soportan, de forma rentable, modelos datos dinámicos, y de todo tipo y volumen, a la vez que permiten el análisis en tiempo real, tanto de los que se encuentran en reposo como o en movimiento.



### Las credenciales de la IA de Fujitsu

Fujitsu se enorgullece de estar entre los líderes que impulsan la innovación de la IA centrada en las personas y la transformación digital:



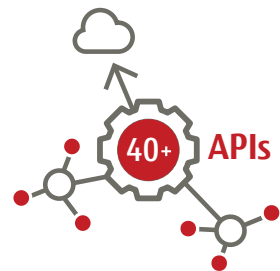
**Más de 30 años**

de conocimiento de investigación



**Más de 4.300**

patentes de IA



**Más de 40 APIs**

derivadas de los compromisos de Fujitsu con más de 300 organizaciones

### HISTORIAS DE ÉXITO El dinero sigue a los datos



**Agencia de la Seguridad Social portuguesa:  
Instituto de Informática**  
Ahorro de 200 millones de euros de los contribuyentes con Data Analytics



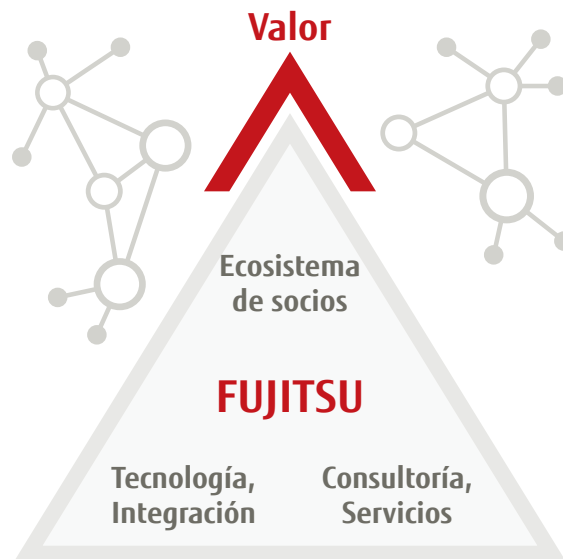
**Diagnóstico genómico del cáncer**  
Reducción de **2 semanas a 1 día**, gracias al uso de IA para generar una base de datos de conocimientos sobre la mutación genética y los fármacos

## Todo gira en torno a usted: el ecosistema de Fujitsu para su transformación

Su hoja de ruta para convertirse en una empresa basada en datos es única y también lo es la solución. Nuestra misión es proporcionarle la que mejor se adapte a usted, en lugar de forzar las necesidades de su negocio en torno a una solución estándar que no encaja realmente.

Pero dada la complejidad de la transformación digital, ninguna organización de TI o empresa tecnológica puede ser experta en todas las disciplinas. La transformación impulsada por los datos necesita un ecosistema,

con múltiples organizaciones especialistas que colaboren eficazmente. Como proveedor de tecnología y servicios con décadas de experiencia, Fujitsu puede recurrir a un amplio ecosistema de socios en tecnologías, cloud y servicios especializados, para aprovechar una serie de capacidades diferentes en su beneficio, y ofrecer exactamente las TI y las habilidades adecuadas para su proyecto en cada fase, desde la exploración, la creación de soluciones y la seguridad, hasta la operación real en su empresa basada en datos.



## ¿Por qué elegir Fujitsu?

Fujitsu tiene el proceso de co-creación en el corazón de su innovación centrada en las personas. Para ello, cuenta con Centros de Transformación Digital en todas sus regiones, realizando una media de 250 talleres cada 18 meses.



### Tecnologías

Portfolio completo de hardware, software y servicios

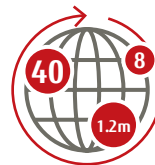
**1.600 millones de dólares** invertidos anualmente en I+D, historial de integración de tecnologías para completar soluciones



### Ecosistema de socios

Conectamos la experiencia de numerosos socios para ayudarle a crear nuevas oportunidades.

Más de **100** proveedores de tecnología y servicios. Más de **30.000** channel partners



### Servicios para la transformación de datos

Fujitsu es uno de los mayores proveedores de servicios de TI del mundo  
**8 centros de entrega globales** que hablan **40 idiomas** y que dan servicio a más de **1,2 millones** de usuarios finales las **24 horas** del día, los **7 días** de la semana



### Experiencia interna

Probando e implementando para ser más fuerte para usted.

**160 centros de datos** en todo el mundo **50 proyectos DX** internos en marcha

Para saber más, visite:

[www.fujitsu.com/data-transformation](http://www.fujitsu.com/data-transformation)

Copyright 2021 Fujitsu Technology Solutions GmbH

Todos los derechos reservados, incluidos los derechos de propiedad intelectual. Fujitsu y el logotipo de Fujitsu son marcas comerciales o marcas registradas de Fujitsu Limited en Japón y en otros países. Otros nombres de empresas, productos y servicios pueden ser marcas comerciales o marcas registradas de sus respectivos propietarios. Datos técnicos referentes a modificación y entrega sujetos a disponibilidad. Se excluye cualquier responsabilidad de que los datos e ilustraciones sean completos, reales o correctos. Las designaciones pueden ser marcas registradas y/o derechos de autor del fabricante respectivo, cuyo uso por terceros para sus propios fines puede infringir los derechos de dicho propietario.