

FUJITSU Retail Solution TeamPoS7000 Cシリーズ



shaping tomorrow with you

社会とお客様の豊かな未来のために

あらゆるシーンにフィットする コンパクト&スマートPOS

小型・省スペースの筐体や操作性はそのままに、最新のプラットフォームに対応し、性能アップを実現しました。

レジカウンターをスッキリさせたい、店舗イメージとあわせたいお客様に最適なコンパクトPOSシステムです。



設置性と操作性 の追求

すっきりとシンプルに、洗練感を高めたスタイリング

高性能と高拡張性 の実現

大幅な性能アップと高い拡張性により、多彩な売り場の設置バリエーションへの対応を実現

環境への配慮

省電力化の実現と環境負荷の低減

ユーザビリティを高める
7つのポイントで
日々の業務を
しっかりサポート。

お客様サービスの 向上

来店されるお客様にも優しいPOS

資産の継承

既存「TeamPoS7000 モデルC200」の資産の継承性を追求

稼働率を高める保守性

万が一の故障時にもスピーディーな復旧

安心な運用の実現

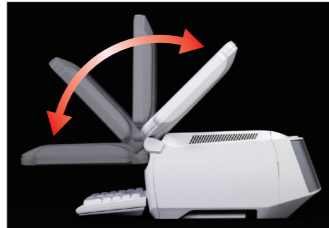
高い信頼性と安全性の追求

設置性と操作性の追求

すっきりとシンプルに、洗練感を高めたスタイリング

プリンターや電源を内蔵したコンパクトスタイルにより、設置スペースの有効活用が可能です。さらに、周辺機器の電力もPOS本体から供給するため、ACケーブル1本でPOSとしての運用が可能です。

- LCDを0°~135°まで無段階に角度調節ができ、見やすい角度でご利用いただけます。収納時など、画面を水平に折りたたむことが可能です。



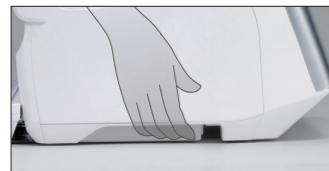
- 磁気カードリーダー内蔵で、より設置スペースを抑えることができ、カウンターの有効活用が可能な8.4型モデル^{*1}から、見やすい大画面の15型モデルまで、用途に応じた画面サイズが選べます。



- LCDチルト時の転倒防止用プレートをご利用いただくことでタッチパネル操作のみでの運用も可能です。



- 本体側面に、持ち運びに便利な手掛かりを設けました。お店のレイアウト変更時にPOS設置場所を変えたい場合でも、容易に持ち運びできます。



- 無線LAN (IEEE802.11a/b/g^{*2}、オプション) に対応し、店舗レイアウトの変更にも柔軟に対応します。

お客様をお待たせしない、使いやすい操作性を実現

- 筐体の一体化により、操作エリアを前面に集約。ショーケースや背の高いレジ台に設置した場合でもストレスなく操作可能です。



- POSキーボードのテンキーに大きく見やすい書体を採用し、視認性を向上しました。

- レシート交換はカバーを開け、投げ込むだけの簡単方式です。



高性能と高拡張性の実現

従来機種からの性能アップ

スピーディーでストレスを感じない操作ができるよう、従来機種から性能アップを実現しました。



豊富な外部インターフェース

- USBを5ポート、RS-232Cを3ポート用意しており、電子マネーなどの決済端末や自動釣銭釣札機など、様々な周辺機器の接続が可能です。

お客様サービスの向上

高速で多彩なレシート印字により、お客様サービスを向上

- お客様をお待たせしない、業界最高レベルの印字スピード (300mm/秒^{*4})
- 多彩な表現が可能な16階調グラフィック印字
- より多くの情報を持たせることのできるQRコード印字
- 領収書発行などの場面でのサービス向上に寄与する、豊富な人名用漢字の搭載

大切なお店のロゴは16階調のグラフィックできれいに印刷。(180mm/秒)

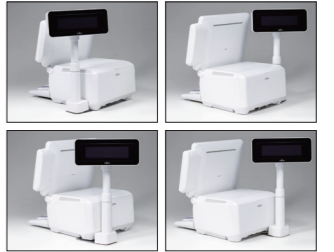
お買い上げの明細などの文字情報は業界最高レベルの速さで高速印字。会計時のお客様の待ち時間を減らすことができます。(300mm/秒^{*4})

プリンター内蔵の標準フォントに加え、Windowsフォントを使用したマルチフォント印字に対応。

フェアやセールなどのPRには、16階調グラフィックを用いてお客様の目を引くように、きれいに印刷。(180mm/秒)

用途に応じて選べるカスタマーディスプレイ

- お店の設置環境に合わせて高さ調節可能な伸縮ポール型のカスタマーディスプレイ。四方方向の設置が可能です。



- 一体型カスタマーディスプレイは、コンパクトな設置が可能です。また、POPが立てられるスリットをご用意。広告スペースとして自由にお使いいただけます。



- 動画などを活用し広告やセール情報等を効果的にアピールできるリモート型のカスタマーLCD (12.1型) に対応しています。



安心な運用の実現

極めて信頼性の高いSSD (Solid State Drive) を標準搭載

- 故障率はハードディスクの1/5以下です。
- 駆動部分がないため寿命が長く、定期交換が不要です。
- 大きな容量が必要な用途向けに、ハードディスク搭載モデルもご用意しています。
- オプションでミラーリング構成も可能なため、より安心な運用ができます。

バックアップバッテリーにより、万一のトラブルを未然に回避

短時間停電時は待機モードに入り復電後すぐに業務を継続、停電が長時間に及ぶ場合は、データを安全に保存しシャットダウン^{*5}できます。

ホワイトリスト方式POSセキュリティ対策ソフトに対応^{*5、*6}

あらかじめ登録した以外の実行ファイルの動作やファイルへのアクセスを拒否するほか、承認されたプログラム以外からのレジストリの変更・削除をブロックできます。スキャンエンジンやパターンファイルの更新作業が不要なほか、ウイルススキャン実行やパターンファイル肥大化による性能劣化がなく、未知のウイルスの実行を阻止できるなど、POS特有の運用条件に合ったウイルス対策が可能です。



防滴・防塵・防虫・静電気対策^{*7}

LCDやキーボードの防滴構造により、濡れた手で触っても水滴が内部に侵入しないように設計されています。また、キーボードにはカバーもご用意しました。さらに、防塵・防虫対策や静電気耐力等、店舗環境への耐久性を確保しました。

専門店・百貨店・外食・ショッピングセンターなど、あらゆる業種、売り場の設置要件に対応



- 中型ドロア
- 伸縮ポール型カスタマーディスプレイ
- タッチスキャナ



- 自動釣銭釣札機
- 伸縮ポール型カスタマーディスプレイ



- 中型ドロア
- 伸縮ポール型カスタマーディスプレイ

豊富な周辺機器の接続に対応した拡張性と、店舗運営をスムーズにする高い性能、そして売り場の設置環境に配慮した防滴仕様や、静音性などにより、一台であらゆる設置要件に対応できます。



- 小型ドロア
- 一体型カスタマーディスプレイ



- 小型ドロア
- 伸縮ポール型カスタマーディスプレイ
- タッチスキャナ



- 大型ドロア または 自動釣銭釣札機

稼働率を高める保守性

スピーディーな復旧

- フロントカバーやリアカバー開閉時のネジを無くしたことで、プリンターとバッテリーの簡単な交換および、ディスクやマザーボードへのアクセスが本体前面から可能になりました。
- USBインターフェースを装置前面に設けたことで、メンテナンス作業を容易に行えます。セキュリティにも配慮し通常時はカバーで隠れています。



プリンター取外し



バッテリー交換^{※8}

資産の継承

業界標準アーキテクチャーに準拠

- 次世代POS標準化規格「WS-POS1.2仕様」に対応、スマートデバイスや設置型POSの運用やシステム構成がフレキシブルに変更可能となります。店舗での接客・チェックアウト業務改革を実現します。
- 従来からのPOS標準化規格「OPoS」にも対応しており、既存のアプリケーションも容易に稼働させることができます。

資産継承と発展性に配慮した様々なOSへの対応

POS用途に最適化されたWindows® Embedded POSReady 7に加え、パソコン用OSと同一機能を備えたWindows® 7 for Embedded Systemsに対応しています。

環境への配慮

店舗環境に配慮した静音化を実現

大口径/低速FANの採用により、静音化と耳障り音の低減を実現しています。

環境にやさしい素材を採用した、グリーン製品

POS本体の外装プラスチック部品にノンハロゲン材料のリサイクル材を全面的に採用するなど^{※9}、当社の厳しい評価基準をクリアし環境負荷を軽減する「グリーン製品」です。



関連サービス

無線LAN導入調査サービス^{※10}

店舗の無線LAN環境が最適になるよう建屋・フロア内の無線通信環境の調査、無線通信機器の設置ポイントや電波強度の調査、無線LAN通信を阻害するノイズ発生源の調査を行うサービスをご提供します。専門技術スタッフによる最適な無線LAN環境をご提案、無線LAN通信ご利用時の不安を解消します。

ヘルプデスクサービス^{※10}

店舗からの操作質問、トラブルコールを本部システム部門に代わりコール受付。操作案内、トラブル対応を行うサービスをご提供します。単なる電話コールの受付だけでなく、店舗業務、POSシステム知識を保有した専門技術オペレーターが最長で24時間365日コール対応します。他社システムが混在するマルチベンダーの店舗システムもワンストップで対応します。

上記のほかにも、お客様店舗システムの導入、運用、保守のライフサイクルを支援するサービスメニューを提供しております。店舗システムの導入・運用に精通した専門技術スタッフが、お客様のお悩みを、効率的な質の高いサービスで解決いたします。

周辺機器

お店のニーズにお応えする、多彩な周辺機器をご用意。
来店者へのサービスレベルアップと生産性の向上に貢献します。

● バーコードスキャナ



タッチスキャナ



手持ち式カメラスキャナ

● POSキーボード



小型POSキーボード

- キー数：66キー
- 筐体色：ロイヤルホワイト/ブラック

● 磁気カードリーダー



磁気カードリーダー

● 無線LANアンテナ



無線LANアンテナ

● カスタマーディスプレイ/カスタマー LCD

一体設置型や分離設置型のカスタマーディスプレイをはじめ、お客様への多様な情報提供を可能にする12.1型・15型のカスタマー LCDをラインナップ。カスタマーディスプレイの表示方式は漢字タイプ/ANKタイプから選択できます。



カスタマーディスプレイ (一体設置型)

- ANKタイプ (20桁×2行) / 漢字タイプ (16桁×3行)
- 筐体色：ロイヤルホワイト/ブラック



カスタマーディスプレイ (リモート据置き型)

- ANKタイプ (20桁×2行) / 漢字タイプ (16桁×3行)
- ケーブル長：2m/4m
- 筐体色：ロイヤルホワイト/ブラック



カスタマーディスプレイ (伸縮ボール型)

- ANKタイプ (20桁×2行) / 漢字タイプ (16桁×3行)
- 筐体色：ロイヤルホワイト/ブラック



漢字表示タイプ

ANK表示タイプ



カスタマー LCD (リモート設置型) (12.1型)

- 筐体色：ロイヤルホワイト/ブラック

● 暗証キーパッド

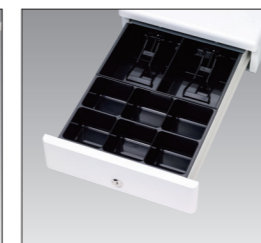
デビットカード・銀聯カードの暗証番号入力用です。

● ドロア

省スペース分離設置用の小型ドロアから大容量の大型ドロアまでの3タイプに加え、自動釣銭釣札機接続に適した薄型ドロアも選択できます。



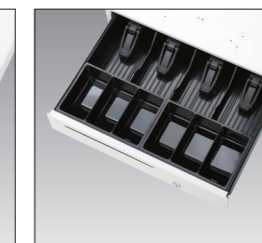
暗証キーパッド



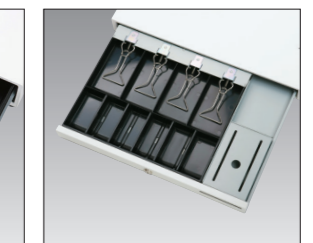
小型ドロア (紙幣2区分、硬貨6区分)



中型ドロア (紙幣3区分、硬貨6区分)



大型ドロア (紙幣4区分、硬貨3区分×2)



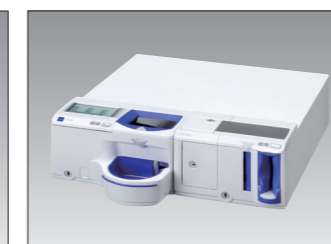
薄型ドロア (紙幣4区分、硬貨6区分)

● 自動釣銭・釣札機

お釣りを自動的かつスピーディーに払い出し、お客様へのサービス向上を図るとともにオペレーターの負荷を軽減します。



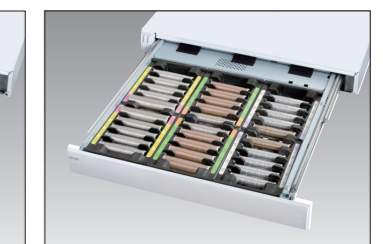
自動釣銭・釣札機
モデルF77



グローリー株式会社製
(RT-300/RAD-300、RT-300T)



グローリー株式会社製
包装硬貨管理機 (WD-300A)



グローリー株式会社製
包装硬貨管理機 (WD-300B)

ハードウェア仕様 (本体)

TeamPoS7000 モデルC220	
OS	Windows® Embedded POSReady 7 (32bit版)、Windows® 7 Professional for Embedded Systems (32bit版)
CPU	インテル® Celeron® プロセッサ G1820TE (2.2GHz、2コア)
メモリ	標準2GB
ディスク	SSD30GB×1 または 2台 (RAID1)、ハードディスク320GB×1 または 2台 (RAID1)
レシートプリンター	1ステーションサーマルプリンター 用紙幅: 58mm または 80mm 印字速度: 最大300mm/秒 / 用紙幅80mm、最大280mm/秒 / 用紙幅58mm 16階調印字、マルチフォント対応
外部インターフェース	プリンター専用×1 (内蔵プリンター接続に使用) カスタマーディスプレイ専用×1 VGA (カスタマー LCD用) ×1 ドロー専用×1 汎用ポート: USB×5 (キーボード用含。また、うち1つは前面)、RS232C×3
通信機能	LAN : 10BASE-T / 100BASE-TX / 1000BASE-T 無線LAN : IEEE802.11a/b/g (オプション)
バックアップバッテリー	停電対応バッテリー*8
ディスプレイ	15型モデル : XGA / SVGA切替可 (出荷時設定はSVGA) 12.1型モデル: XGA / SVGA切替可 (出荷時設定はSVGA) 8.4型モデル : SVGA タッチパネル付き、無段階チルト機構
電源	AC100 ~ 240V
消費電力 (待機時 / 最大時)	60W / 133W
外形寸法 / 質量	15型モデル : W356×D422×H451mm / 13.7kg 12.1型モデル: W300×D422×H398mm / 12.7kg 8.4型モデル : W268×D422×H343mm / 12.2kg ※メインディスプレイ・キーボード含む/カスタマーディスプレイ・磁気カードリーダー除く
カラー	ロイヤルホワイトまたはブラック

ハードウェア仕様 (オプション)

キーボード	キー数: 66キー	
磁気カードリーダー	JIS1/2	
カスタマーディスプレイ	20桁×2行 (ANK) または 16桁×3行 (漢字)	
ドロー	小型タイプ	紙幣2区分、硬貨6区分
	中型タイプ	紙幣3区分、硬貨6区分、メディアスリット付き
	大型タイプ	紙幣4区分、硬貨3区分×2 (仕切板固定)、メディアスリット付き
	薄型タイプ	紙幣4区分、硬貨6区分、棒金スペース、メディアスリット付き

※1 ロイヤルホワイトモデルのみのご提供です。 ※2 IEEE802.11aのご利用を推奨します。 ※3 CPU単体での性能比較です。 ※4 レシートプリンター80mm幅モデル使用時です。(58mm幅モデルは最大280mm/秒)
 ※5 アプリケーションでの対応が必要です。 ※6 オプションソフトとしてのご提供です。 ※7 当社規定に基づいた対策を行っています。
 ※8 定期点検レスモデルの保守契約締結の場合は、2年に1度お客さまによる交換が必要になります。 ※9 一部透明外観部品を除きます。 ※10 別途ご契約が必要です。



15型モデル



12.1型モデル



8.4型モデル



グリーン製品

グローバルな環境対策に則った
当社独自の評価規定をクリア。

●Windows 7、POSReady7は米国Microsoft Corporationの米国およびその他の国における登録商標です。
 ●その他記載された会社名、製品名は、各社の商標または登録商標です。

製品・サービスについてのお問い合わせは

富士通コンタクトライン (総合窓口)

0120-933-200

受付時間 9:00~17:30 (土・日・祝日・年末年始・当社指定の休業日を除く)

富士通株式会社 〒105-7123 東京都港区東新橋1-5-2 汐留シティセンター

<http://www.fujitsu.com/jp/group/frontech/solutions/industry/retail/pos/>