

PRIMEQUEST 3000 シリーズ

PRIMEQUEST

Backup BIOS

Configuration Tool

使用手引書

第 1.0 版 2020/07/27

All Rights Reserved, Copyright © FUJITSU LIMITED 2020

# まえがき

## 本書の目的

本書は、PRIMEQUEST 3000 シリーズの Backup BIOS Configuration Tool の取り扱いについて説明したものです。

## 本書の読者

本書は、以下の読者を対象としています。

- ・ 本ツールの利用者

## 本書の構成

本書の構成と内容は、以下の通りです。

### 第1章 概要

PRIMEQUEST 3000 シリーズの Backup BIOS Configuration Tool の目的、動作、機能の概要について説明します。

### 第2章 導入

PRIMEQUEST 3000 シリーズの Backup BIOS Configuration Tool を使うための設定方法について説明します。

### 第3章 操作

PRIMEQUEST 3000 シリーズの Backup BIOS Configuration Tool の操作方法について説明します。

### 第4章 制限事項

PRIMEQUEST 3000 シリーズの Backup BIOS Configuration Tool の制限事項を説明します。

### 第5章 留意事項

PRIMEQUEST 3000 シリーズの Backup BIOS Configuration Tool を使用する上での注意点を説明します。

## 本書の表記について

本書の表記方法は、以下の通りです。

- ・ メニュー名は、[]でくります。
- ・ メニューの選択順を []・[] の形式で示します。
- ・ ボタン名等のコンポーネントは、<>でくります。

## ライセンス

本ツールで利用するサードパーティー製ライブラリのライセンス告知です。

- ・ ICSarpCode.SharpZipLib.dll

Copyright © 2000-2018 SharpZipLib Contributors

Released under the MIT license

<https://github.com/icsarpcode/SharpZipLib/blob/master/LICENSE.txt>

## 商標および著作権について

- ・ Microsoft、Windows、Windows 8.1、Windows 10 および Internet Explorer は、米国 Microsoft Corporation の米国およびその他の国における登録商標です
- ・ 本書に掲載されているシステム名、製品名などには、必ずしも商標表示 (TM)、(R)を付記していません。

All Rights Reserved, Copyright © FUJITSU LIMITED 2020

## 改版履歴

版数	日付	改版内容	ページ
1.0	2020/07/27	新規作成	-

# 目次

第1章	概要	6
1.1	Backup BIOS Configuration Tool とは	6
1.1.1	対象ログ(SEL)について	6
1.1.2	利用対象者	6
1.1.3	機能概要	6
1.2	動作環境	7
1.2.1	動作に必要なソフトウェア・ハードウェア	7
第2章	導入	8
2.1	インストール手順	8
2.2	アンインストール手順	8
第3章	操作	9
3.1	バックアップファイルの作成	9
3.1.1	ツールの起動	9
3.1.2	SEL を選択	9
3.1.3	パーティションを選択	11
3.1.4	SEL からバックアップファイルを作成	12
3.1.5	ツールの終了	12
3.2	エラーメッセージ一覧	14
第4章	制限事項	15
第5章	留意事項	15

# 第1章 概要

本章では、PRIMEQUEST 3000 シリーズの Backup BIOS Configuration Tool の概要について説明します。

## 1.1 Backup BIOS Configuration Tool とは

Backup BIOS Configuration Tool は、PRIMEQUEST 3000 シリーズの MMB ログ(System Event Log、以降 SEL と記述する)からバックアップファイルを作成するツールです。

PRIMEQUEST 3000 シリーズの一部の版数には、BIOS 設定値がバックアップされない障害があるため、BIOS 設定値が正しくリストアされません。

詳細は以下の URL を参照してください。

<https://www.fujitsu.com/jp/products/computing/servers/primequest/support/info/info01bios.html>

そのため、本ツールを使ってバックアップファイルを作成します。

### 1.1.1 対象ログ(SEL)について

本ツールの利用対象とする SEL ファイルは、PRIMEQUEST 3000 シリーズの MMB Web-UI からダウンロードした SEL ファイルとします。

### 1.1.2 利用対象者

本ツールの利用対象者は、システム管理者を対象とします。

### 1.1.3 機能概要

Backup BIOS Configuration Tool には以下の機能があります。

MMB Web-UI の[System] - [System Event Log]画面からダウンロードした SEL を読み込み、対象のパーティション番号を指定することでバックアップファイルを作成します。

SEL のダウンロードについては、以下を参照してください。

<https://www.fujitsu.com/jp/products/computing/servers/primequest/products/3000/catalog/manual/3000/index.html>

「運用管理ツールリファレンス(MMB)(CA92344-1657)」

「2.3.2 [System Event Log] 画面」

## 1.2 動作環境

### 1.2.1 動作に必要なソフトウェア・ハードウェア

動作を保証する OS の条件を以下に記述します。

対応 OS
Windows 8.1(32bit/64bit) Windows 10(32bit/64bit)

ハードウェア環境の推奨条件を以下に記述します。

条件	項目
CPU 性能	Windows の推奨 CPU 性能
メモリ	2 GB (推奨)
空き容量	インストール時に必要な容量は 100MB、動作させるためにはデータ容量として、最低 500MB が必要です。

## 第2章 導入

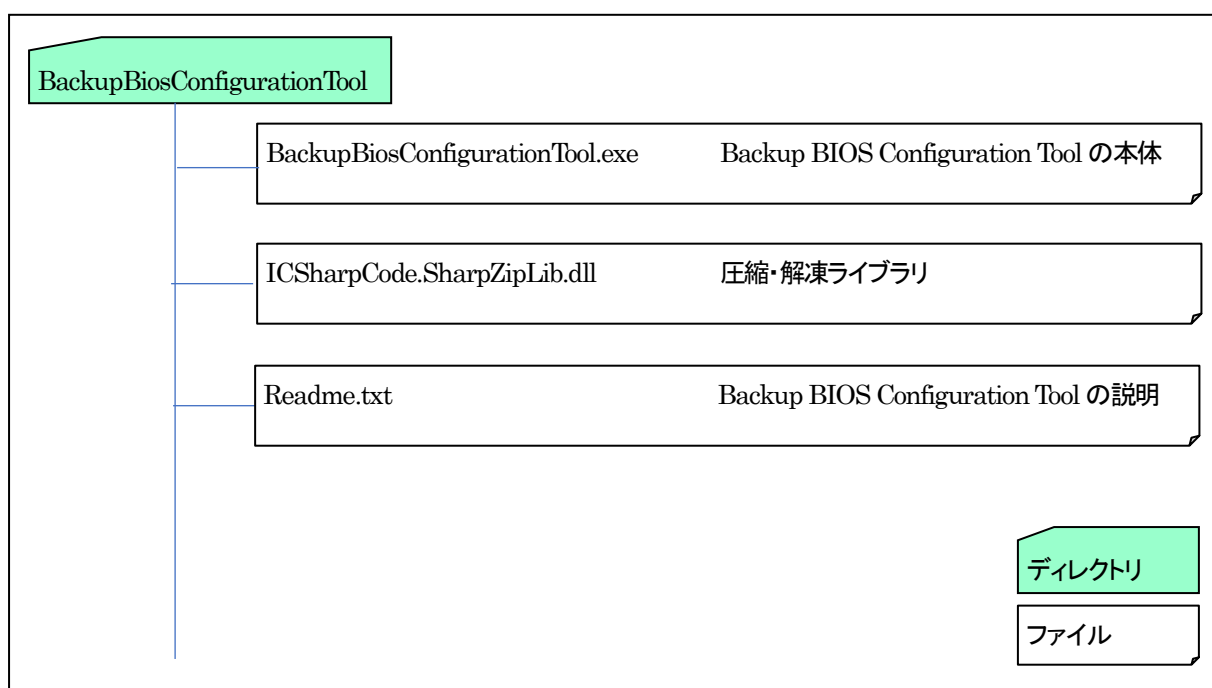
PRIMEQUEST 3000 シリーズの Backup BIOS Configuration Tool の導入方法について説明します。

### 2.1 インストール手順

Backup BIOS Configuration Tool 導入時の、インストールの流れを以下に示します。

- (1) Backup BIOS Configuration Tool のアーカイブファイル”BackupBiosConfigurationTool.zip”をダウンロードする。
- (2) ”BackupBiosConfigurationTool.zip”を展開する。
- (3) “BackupBiosConfigurationTool”ディレクトリが作成され、その中にファイルが展開される。

展開完了時は以下のようなディレクトリ構成になります。



- (4) BackupBiosConfigurationTool.exe を実行すると Backup BIOS Configuration Tool のメイン画面が起動する。

### 2.2 アンインストール手順

Backup BIOS Configuration Tool をアンインストールする時の流れを以下に示します。

- (1) インストール時に作成した Backup BIOS Configuration Tool のフォルダを全て削除する。



## 第3章 操作

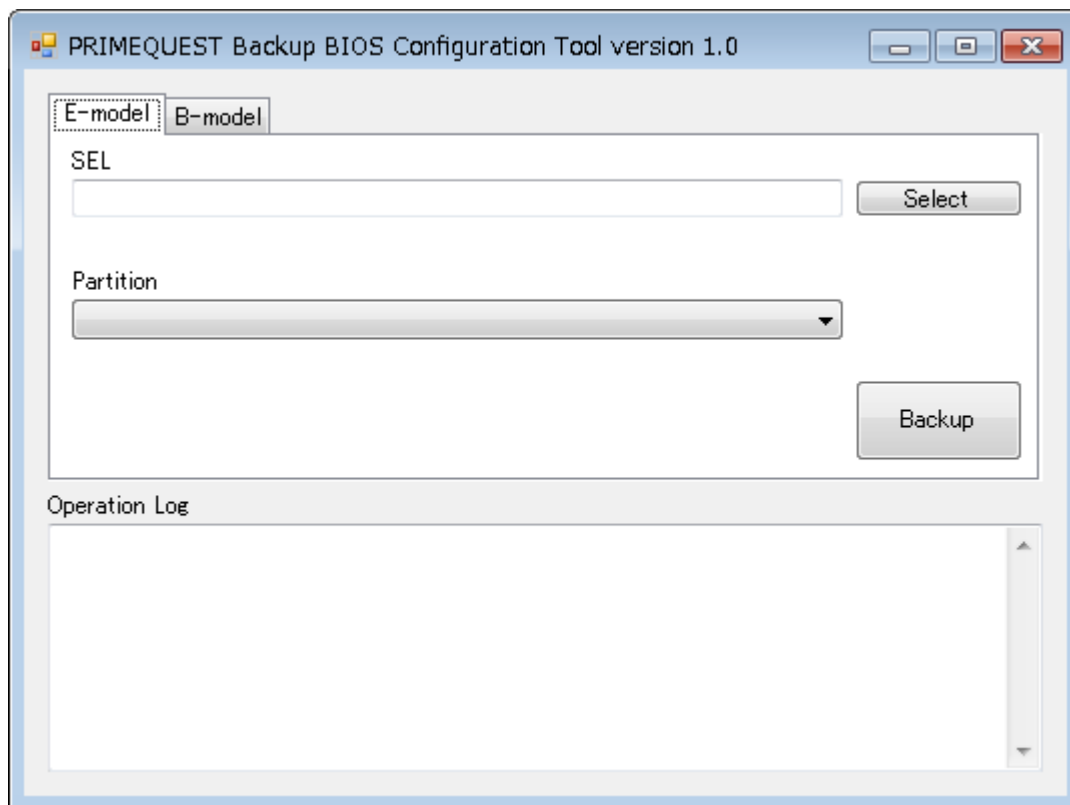
PRIMEQUEST 3000 シリーズの Backup BIOS Configuration Tool の操作方法について説明します。

### 3.1 バックアップファイルの作成

バックアップファイルの作成手順を説明します。

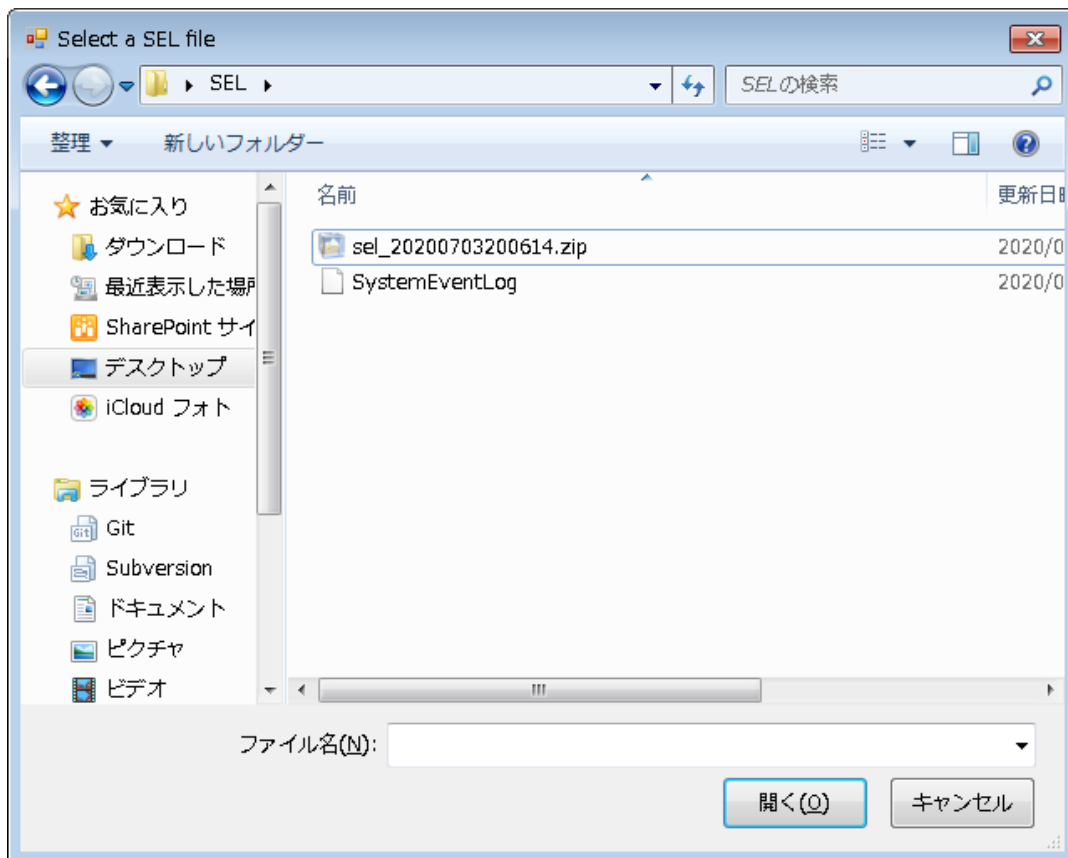
#### 3.1.1 ツールの起動

BackupBiosConfigurationTool.exe を実行してください。Backup BIOS Configuration Tool のメイン画面が表示されます。起動時には[E-model]タブが選択されているので、そのまま使用します。[B-model]タブは使用しません。

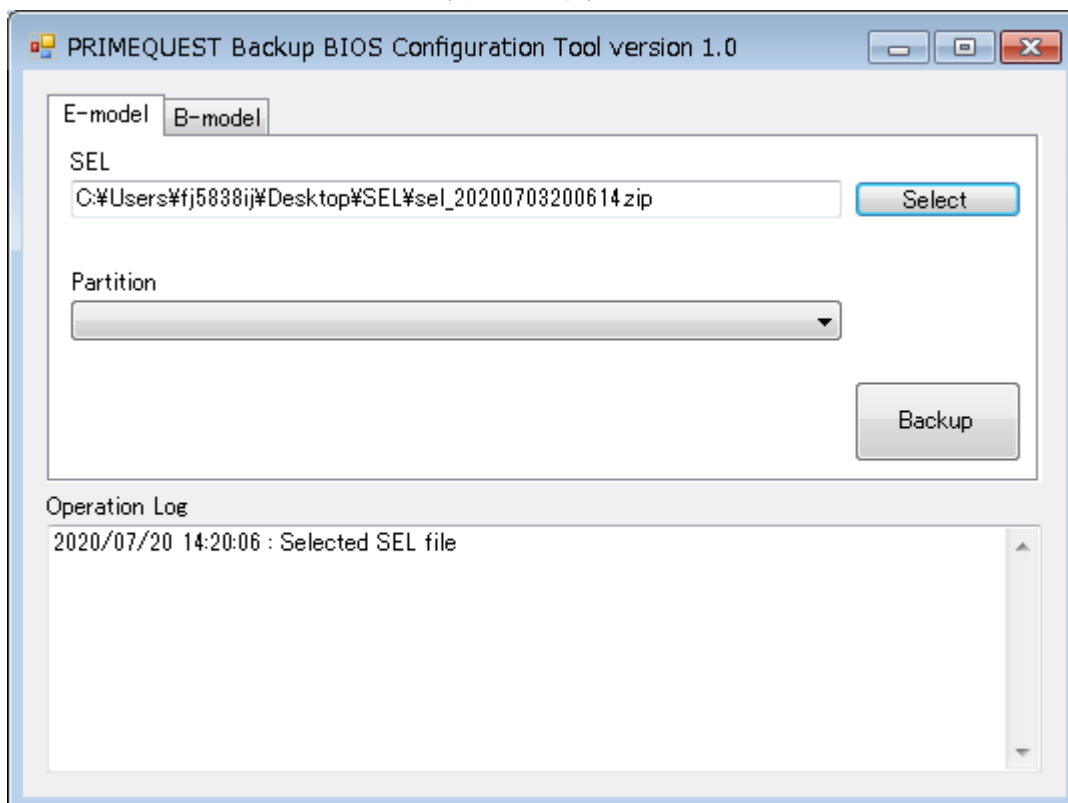


#### 3.1.2 SEL を選択

- (1) SEL の<Select>ボタンをクリックします。
- (2) ファイル選択ダイアログが表示されます。



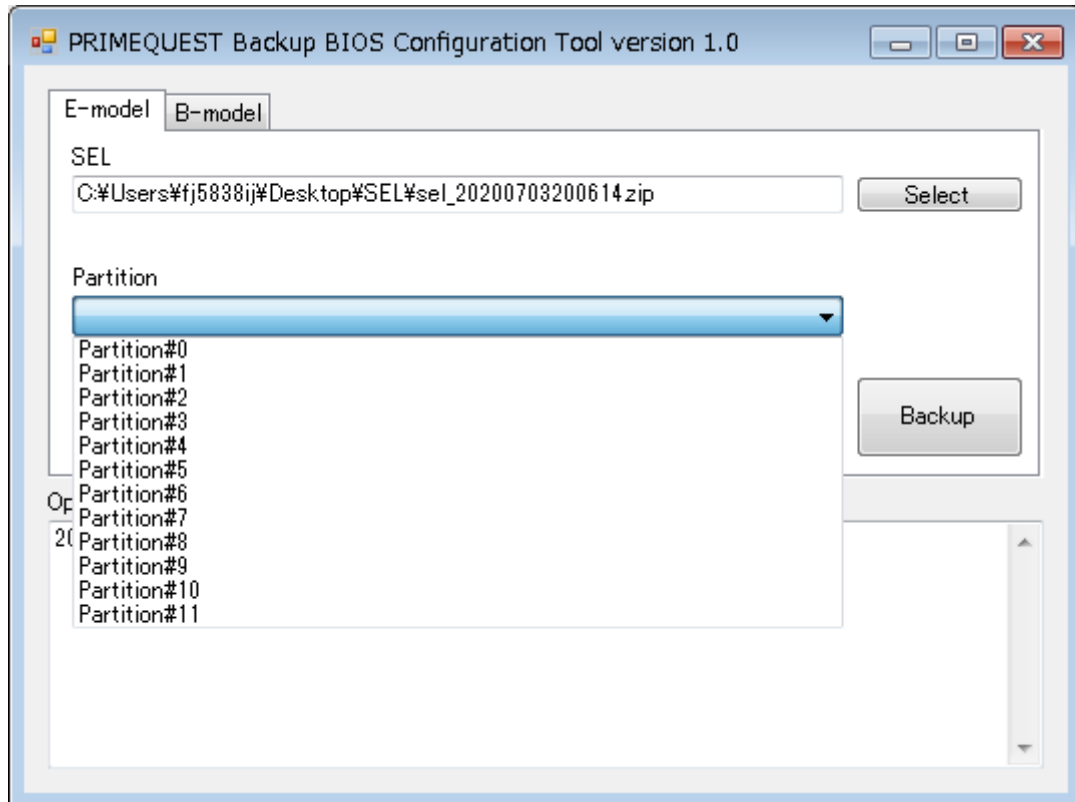
- (3) 読み込む SEL ファイルを選択して<開く>ボタンをクリックしてください。
- (4) テキストボックスに SEL ファイルのパスが表示されます。



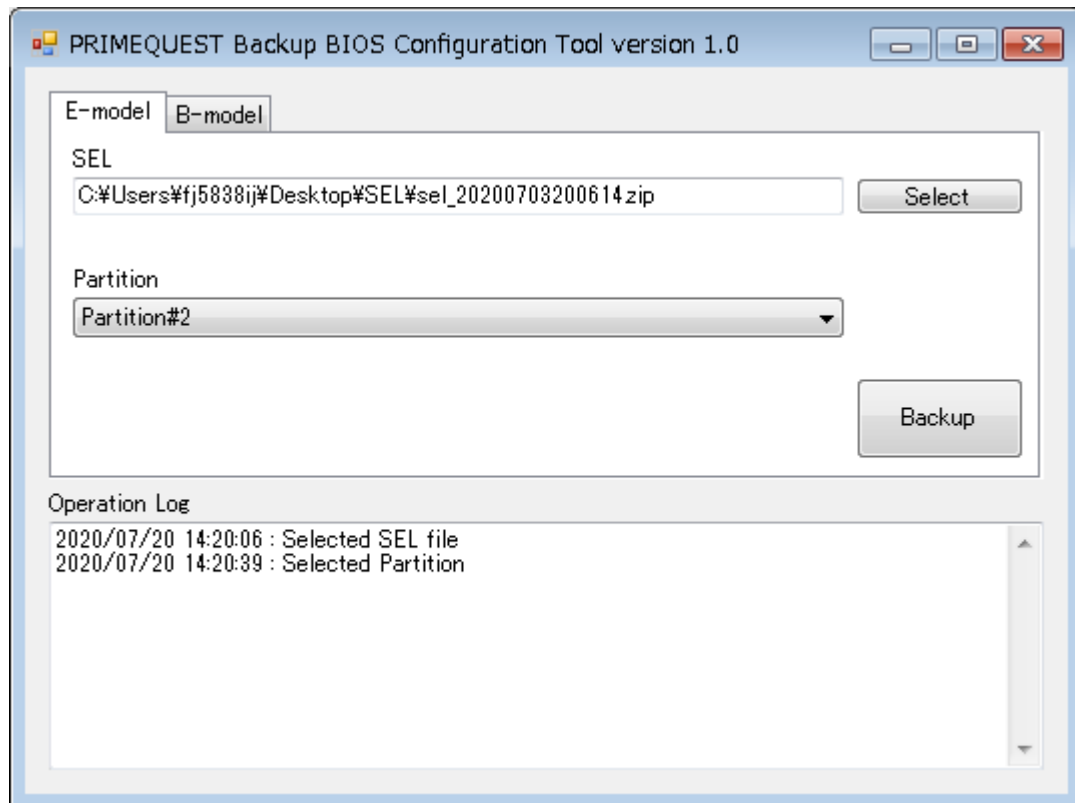
※ テキストボックスに直接 SEL ファイルをドラッグ&ドロップしても選択可能です

### 3.1.3 パーティションを選択

- (1) <Partition>のコンボボックスをクリックします。

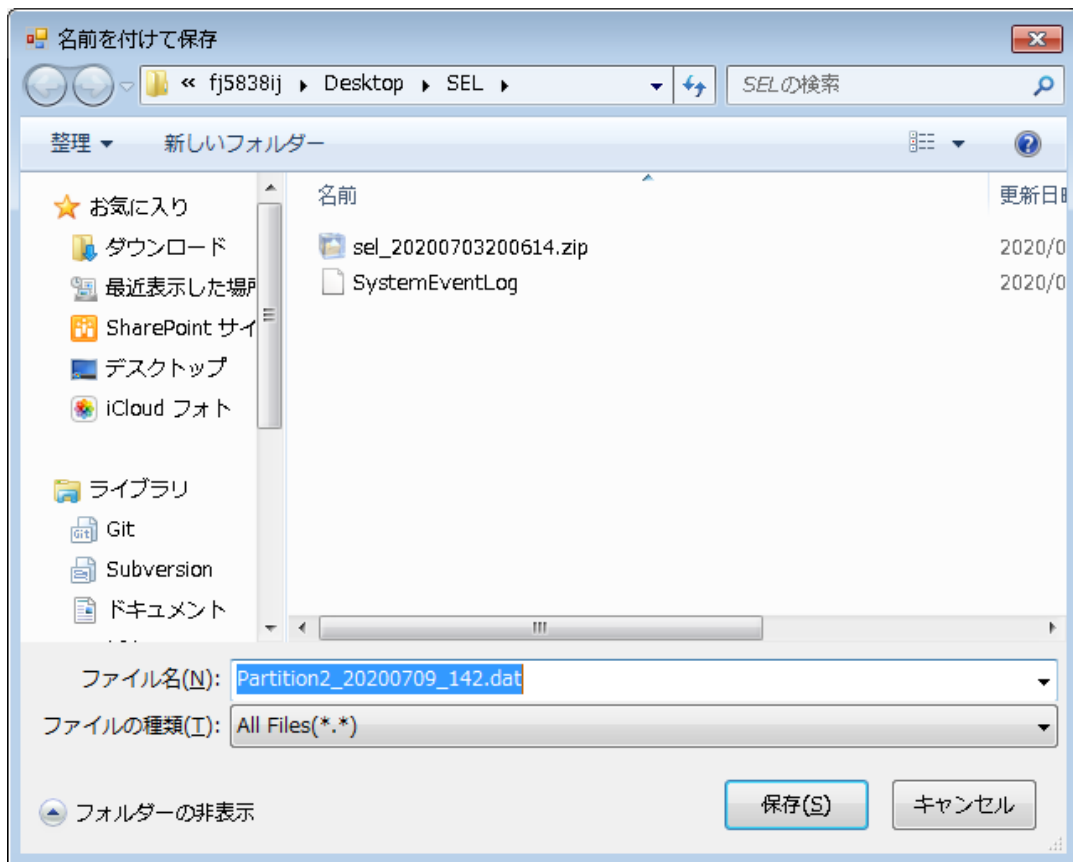


- (2) パーティションを選択します。



### 3.1.4 SEL からバックアップファイルを作成

- (1) <Backup>ボタンをクリックします。
- (2) ファイル保存ダイアログが表示されます。



- (3) 保存するファイル名を入力します。デフォルトのファイル名は以下です。

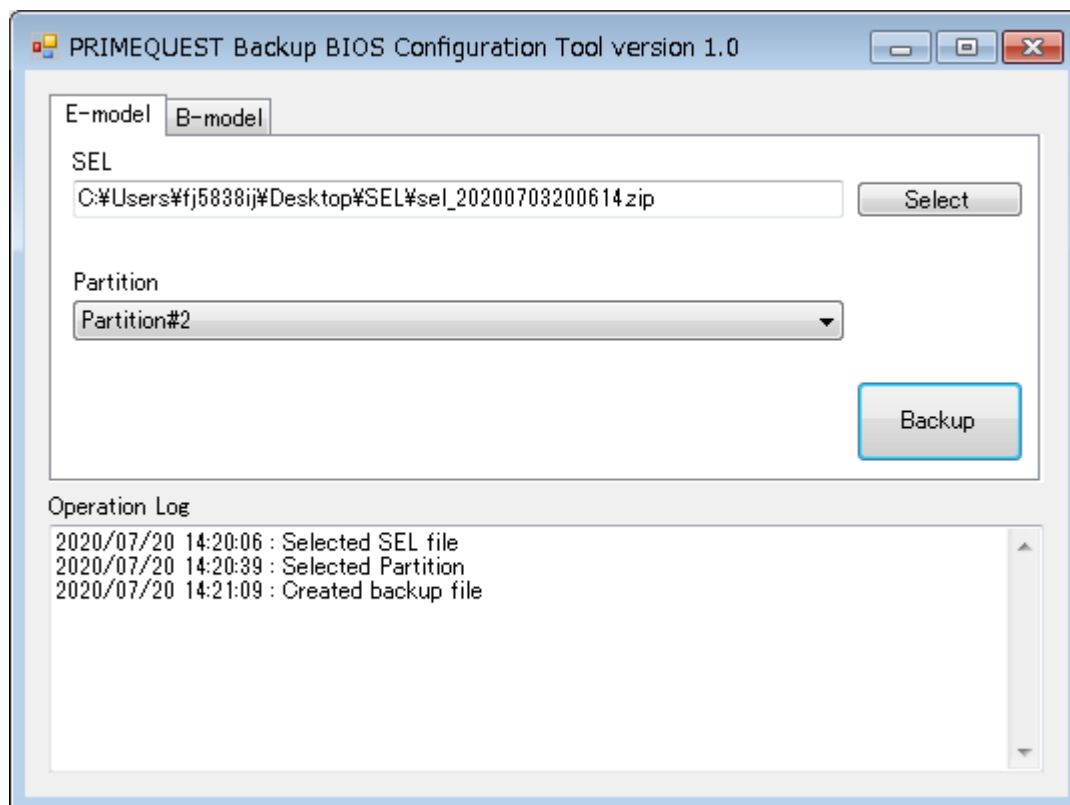
PartitionN\_yyyyMMdd\_xxxx.dat  
N = 選択したパーティション番号  
yyyyMMdd = 作成時の日付  
xxxx = BIOS 版数(版数により桁数は可変)

- (4) <保存>ボタンをクリックします。
- (5) 入力されたファイル名のバックアップファイルが作成されます。

※ 変換時にエラーメッセージが表示された場合は「エラーメッセージ一覧」を参照してください。

### 3.1.5 ツールの終了

Backup BIOS Configuration Tool を終了するには、右上の[×]ボタンをクリックします。



## 3.2 エラーメッセージ一覧

バックアップファイルを作成する時に入力内容や SEL ファイルによってエラーメッセージが表示されることがあります。  
エラーメッセージと対処方法は以下の通りになります。

エラーメッセージ	対処方法
Please select a SEL file	SEL が未選択なので選択してください。
Please select target partition	パーティションが未選択なので選択してください。
Please select a SEL file of MMB	SEL 以外のファイルか、iRMC の SEL が選択されています。 MMB の SEL ファイルを選択してください。 MMB の SEL ファイルを選択している場合は SEL ファイルに不備があるため、SEL を採取し直してください。
Partition#n is not found	Partition#n が構築されていません。 構築されているパーティションを選択してください。
SEL file is corrupted	SEL ファイルに不備があるため、SEL を採取し直してください。
Failed to parse SEL file	SEL ファイルの解凍中に何らかのエラーが発生しました。 SEL ファイル、実行環境と実行手順を添えて、 お問い合わせ窓口(※)にお問い合わせください。
Failed to create backup file	バックアップファイルの作成中に何らかのエラーが発生しました。 SEL ファイル、実行環境と実行手順を添えて、 お問い合わせ窓口(※)にお問い合わせください。

※ お問い合わせ窓口は以下になります。

- 電話によるお問い合わせ

電話: 0120-933-200(通話料無料)

ご利用時間: 9:00~17:30(土曜・日曜・祝日・当社指定の休業日を除く) 富士通コンタクトラインでは、  
お問い合わせ内容の正確な把握、およびお客様サービス向上のため、お客様との会話を記録・録音させて  
いただいておりますので、あらかじめご了承ください。

- Web によるお問い合わせ

Web によるお問い合わせも承っております。詳細については、富士通ホームページをご覧ください。

<https://www.fujitsu.com/jp/products/computing/servers/primequest/support/info/info01bios.html>

お問い合わせ窓口(専用窓口)

## 第4章 制限事項

特になし。

## 第5章 留意事項

特になし。