

FUJITSU Managed Infrastructure Service コミュニケーション基盤LCMサービス ワークフロー・ポータル・スマートワーク

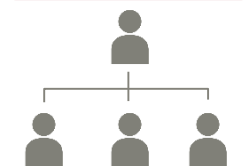
■ サービス概要

FUJITSU Managed Infrastructure Service コミュニケーション基盤LCMサービス ワークフロー・ポータル・スマートワークは、業務の「スマート化」の一助を担うべく、蓄積した導入・運用実績をもとに、即効性が高い機能（ワークフロー・ポータル・スマートワーク）を提供します。既にkintoneを利用しているお客様はもちろん、これからkintoneの導入を検討しているお客様も、従来のシステム構築費用から大幅なコストダウンを図ったサービスです。

kintone

業務特性に合わせた選べる3つのメニュー

ワークフロー



プロセス管理・伝票回送など

ポータル



ポータルメニュー・お知らせなど

スマートワーク



行動予定・残業抑止など

導入後の運用フォロー(当社)



QA対応



kintoneアップデート
影響調査

■ 機能

ワークフロー

業務運用に合わせたワークフロー

- ・「代理承認」などの便利な承認機能が標準で実装されています
- ・決裁時のコメント機能で、申請者と承認者のやり取りを履歴として残せます

ポータル

重要なお知らせや作成した業務アプリケーションを集約

- ・業務アプリや常時表示したいお知らせなど、必要な情報への容易なアクセスを実現します
- ・メニューやアプリを分かりやすく配置しオリジナルのポータルを実現します

スマートワーク

テレワーク時に必要なコミュニケーション&業務の見える化

- ・テレワーク環境でもリアルタイムな社員の行動予定や作業場所などを確認できます
- ・社員の業務状況把握および残業管理で、仕事の采配を振りやすくなり、コミュニケーションの活性化と業務効率化をサポートします

■ サービスの特長

クイック&リーズナブル



型化された内容でスピーディな導入の実現・バリュー価格で提供します

独自プラグインの組み込み



ボタン絞込み検索

ノウハウをもとに、利便性を追求したプラグインを提供します

QAサポートの提供

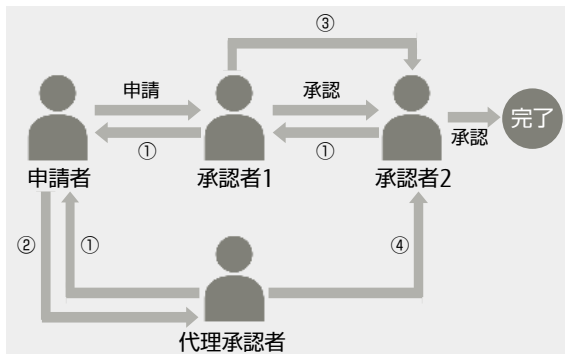


お困りの際にQAサポートが利用できます

ご利用イメージ

ワークフロー

kintoneの標準機能に「代理承認」などの便利な機能を追加できます。ワークフローを導入いただければ、ポータル機能もご利用いただけます。



- ①差し戻し : 差し戻し時にコメント入力可能
- ②引き戻し : 次の承認者が未承認の場合申請・承認の引き戻しが可能
- ③引き上げ承認 : 複数承認の申請の際に上位承認者は、間の承認者の承認をスキップして承認
- ④代理承認 : 承認者が個別に指定した代理承認者による承認が可能で、代理承認の履歴も表示

<代理承認履歴例>

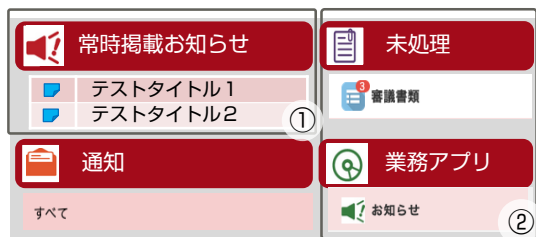
承認日時	承認者	承認ステータス	承認結果	コメント	指定決裁者(グループ)
2019-12-20 10:26	人事 次郎	決裁中1	差し戻し	(人事 次郎の代理決裁) 〇〇を直してください	人事課_課長

本担当者	代行者	代行日時
人事 次郎	人事 次郎	2019-12-20 10:23

ポータル

お客様の業務に合わせてポータル画面をより使いやすく、見やすくレイアウト変更をする機能です。

<ポータル機能適用画面>



- ①お知らせアプリと連動し特定期間または常時表示設定が可能
- ②アプリなどを整理して配置が可能
他サイトや他システムへのリンクも管理者が簡単に設定可能
 - ・表示エリアや並び順、アイコン表示名等設定/変更が可能
 - ・表示するアイコンを任意で設定可能
 - ・アクセス権による表示制御が可能

<スマートデバイス画面>



スマートデバイスも同様に設定可能

スマートワーク

社員の行動予定や業務状況の把握などにより、テレワーク時に必要なコミュニケーションと業務の見える化を実現する機能です。

出勤

出勤記録(打刻)

出勤
退勤
出勤_テレワーク
退勤_テレワーク

延長申請

PCのツールボタンより、「出勤/出勤_テレワーク」のいずれかを選択

通常業務時間

行動予定一覧(入力)

富士通 出勤_テレ 08:20 9:00~ISMS会議 11:00~発注処理

大崎花 出勤 08:16 10:00~設備点検 15:00~対策会議

メンバーの詳細な行動予定を全員が把握

残業時間

残業管理(申請・承認)

ユーザー毎の勤務時間に合わせて、勤務時間外にはアラート画面を表示

退勤

退勤記録(打刻)

出勤
退勤
出勤_テレワーク
退勤_テレワーク

延長申請

「退勤/退勤_テレワーク」のいずれかを選択

<その他機能>

- ・Web会議連携
kintoneからダイレクトにWeb会議へアクセス
- ・業務の可視化
メンバーの業務状況をグラフ表示業務時間の傾向分析の把握

標準価格

メニュー	構築(初期費用)	運用(月額費用)
ワークフロー	1,600,000円	100,000円
ポータル	300,000円	30,000円
スマートワーク	2,000,000円	110,000円

価格は全て税別

- ・構築と運用の両方の契約が必要です。
- ・利用にはkintoneライセンスが必要です。
- ・ワークフロー単独の契約でポータルの機能を利用できます。
- ・スマートワークの利用には、専用のクライアントツールとJava Runtimeが必要です。
- ・スマートワーク: Web会議予約アプリの導入にはCisco社Webexのライセンスが必要です。

株式会社富士通エフサス

〒141-0033 東京都品川区西品川一丁目1番1号 住友不動産大崎ガーデンタワー
お問い合わせ 0120-860-242 <https://www.fujitsu.com/jp/fsas/>

- ・記載されている会社名、商品名は各社の登録商標または商標です。
- ・本カタログ記載の仕様は、その後の改良により変更することがあります。
- ・本カタログの内容は、2020年8月現在のものです。
- ・当社は、ISO9001(1995年5月)とISO14001(2000年3月)の認証を取得しております。

●お問い合わせ