

# 地域包括ケアシステム進捗管理支援コンサルティング

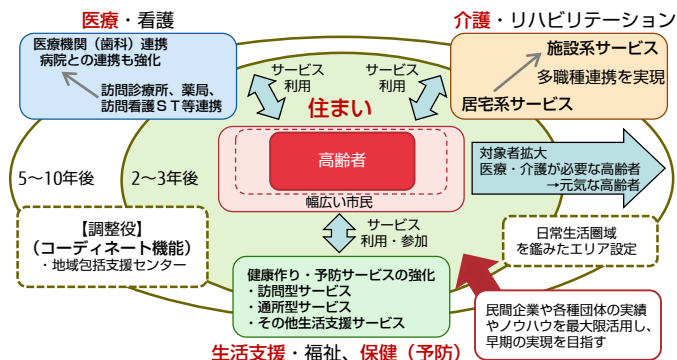
— 地域包括ケアシステムに係る事業の評価指標を設定し、進捗管理していくための検討を実施 —

## 地域包括ケアシステムに係る事業の進捗管理の必要性

市町村が実施する「在宅医療・介護連携推進事業」や「介護予防・日常生活支援総合事業」は、平成30年4月までに実施することとされており、各市町村において地域包括ケアシステムの実現に向けて事業が推進されています。

しかし、実態の多くは既存事業を寄せ集めた状態であり、各事業が有機的に連動して包括的な支援ができていない状態とは必ずしも言えず、各市町村が描いている“目標値に向かった施策体系”になっているとは言えないのではないのでしょうか。

### 【富士通総研が考える地域包括ケアシステムのあるべき姿】



市町村によっては既に描いている

### 【あるべき姿を実現するための課題】

- 既存事業をそのまま実施している
- 施策が将来の目標に向かった“手段”となっていない
- 政策・施策が事業の“目的”となっていない
- 事業の進捗管理ができない
- 課題解決策の検討ができない

あるべき地域包括ケアシステムを実現できない

## コンサルティングの内容

### (1) 各事業の進捗管理

上述の課題を解決するために、「地域包括ケアシステム進捗管理支援コンサルティング」をご提供します。

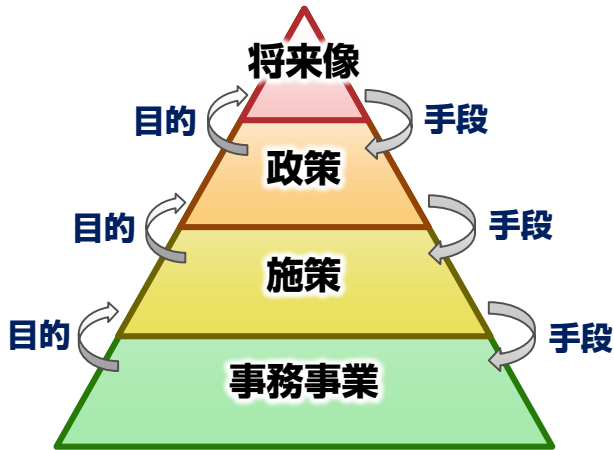
コンサルティングの流れは以下のとおりです。まず各事業の現状を把握し、次に評価を行うための指標や進捗管理方法の検討を行い、課題抽出、課題解決策の検討を行います。ここで言う事業の範囲は、「在宅医療・介護連携推進事業」「地域包括ケアシステムに係る事業」等、各市町村の実情に合わせて異なると考えています。

流れ		弊社の支援内容
事業の評価体系的検討	評価・進捗管理方法の検討	<ul style="list-style-type: none"> <li>✓ 平成30年度以降も事業を継続するために、評価指標の検討や進捗管理方法の検討を行います</li> <li>✓ 目標値を設定していない場合は、その設定の検討も行います</li> </ul>
	各事業の現状把握	<ul style="list-style-type: none"> <li>✓ 職員や医療・介護事業者へのアンケート、ヒアリング等を基に現状を把握します</li> <li>✓ 事業の目標値を設定している場合は、現状値を把握します</li> </ul>
各事業の課題検討	課題抽出	<ul style="list-style-type: none"> <li>✓ 評価結果を基に、課題抽出を行います</li> <li>✓ (必要な場合) 評価指標や進捗管理方法の見直しを行います</li> </ul>
	課題解決策の検討	<ul style="list-style-type: none"> <li>✓ 他地域の成功事例等も参考にしながら、地域の状況を鑑みて課題解決策を検討し、提案します</li> </ul>

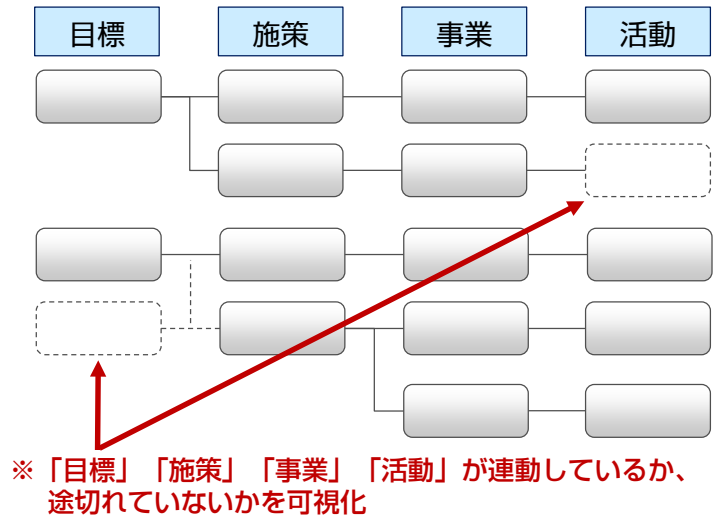
各事業の進捗を管理するにあたり、**行政・郡市区医師会・民間企業等を主体とした各活動単位で、事業を網羅的に整理**します。そのことにより、各活動のヌケ・モレが明確になります。

また、事業の評価指標を設定し、評価をするにあたっての観点を整理することで、**市町村職員が定期的に、自立して評価を実施**できるようご支援します。

【事業評価の考え方】



【各活動単位での事業整理（案）】



(2) 在宅医療・介護に関わる実態調査・運用支援

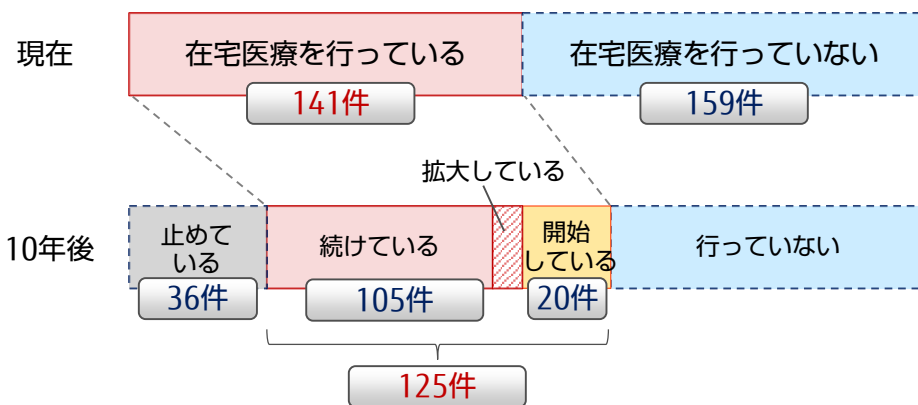
各事業の評価・進捗管理に入る前に、在宅医療・介護に関わる事業を充実させたい場合は、そちらのご支援を行います。

在宅医療を実施している医師数、患者数、看取りの状況、将来の意向等を調査することにより、その**地域における在宅医療の需要を予測し、施策検討に繋げる**ことに寄与します。なお、医師へのアンケート調査は、回答データを自動的に収集・蓄積し早期に集計・分析作業に入ることが可能な**Webアンケートを用いることを想定**しています。（当然、郵送調査も可能です）

またICTを活用して多職種連携を行う（在宅医療・介護連携推進事業の（工）に該当）ことをお考えの地域に対しては、**利用規定やシステム利用申請書、個人情報包括同意書等の必要書類の整理**を行い、スムーズな多職種連携をご支援します。

【アウトプットイメージ】 ※どちらもサンプルです

【10年後の在宅医療の実施状況】



【ICTを活用した多職種連携の必要書類整理】



このカタログに掲載されている内容については、予告なしに変更することがありますのでご了承ください。

2016年5月

お問い合わせ先

株式会社富士通総研

コンサルティング本部 クロスインダストリーグループ

〒105-0022 東京都港区海岸1-16-1 ニューピア竹芝サウスタワー TEL:03-5401-8386