

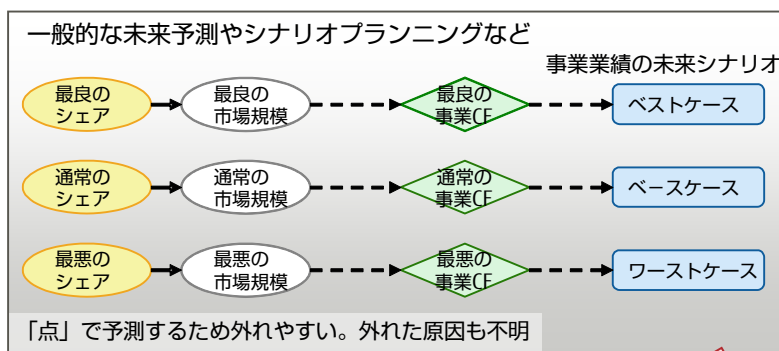
# 未来マイニング

実現したい未来のシナリオの条件・ルールをビッグデータ技術で抽出することで、不確実な予測から脱却し、より現実的なアクションプランの策定をご支援します。

ピンポイントの予測は決して当たりません。精度の高い予測への過度な期待は事業を危険に晒します

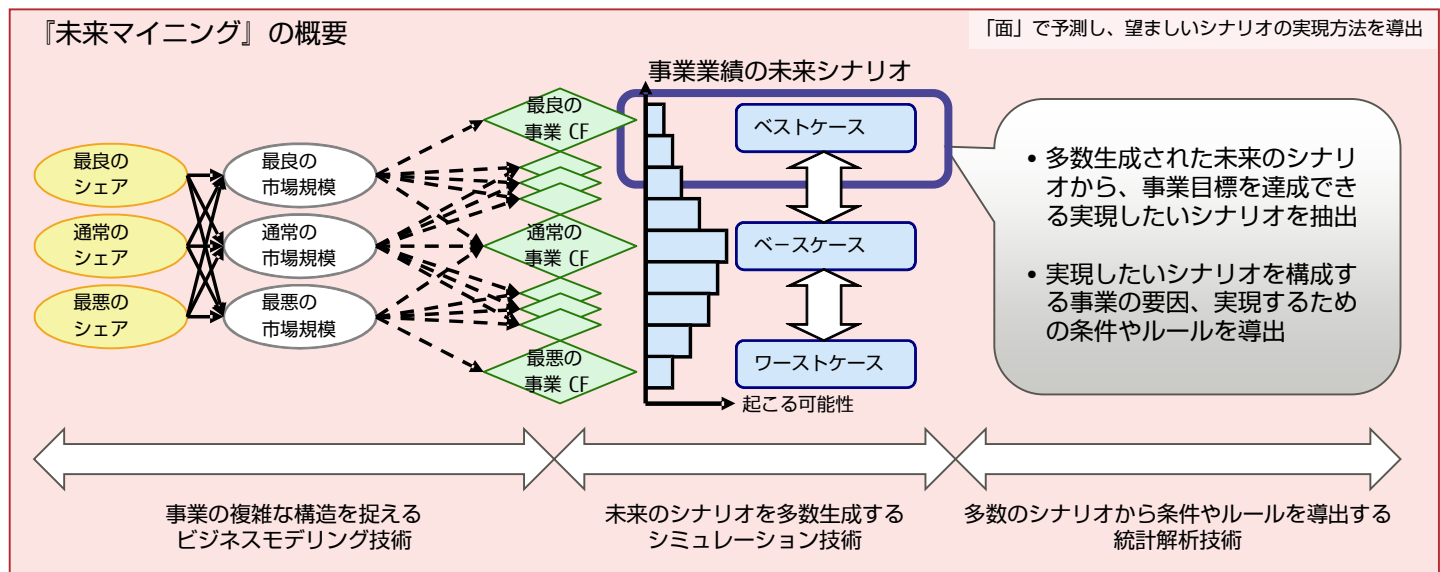
ビッグデータへの期待が高まっていますが、データの蓄積量や統計技術にかかわらず、予測がピンポイントで当たることは決してありません。また、単一または少数のシナリオによる予測も頻繁に外れます。その原因は、事業の業績に影響を与える要因が様々であり、またそれらが互いに関連を持つ複雑な構造となっているため、ある不確実要因が僅かに変化しただけで思いもよらない結果となるためです。企業の経営環境がますます不安定になる昨今、「精度の高い予測」への過度な期待や依存は事業を危険に晒します。

起こり得る未来から実現したいシナリオを抽出し、事業計画を策定する方が現実的です



本サービスは、よくある単一または少数のシナリオによる未来予測などではありません。

起こり得る未来のシナリオを多数生成し、その中にある望ましいシナリオを実現する条件・ルールを導出することにより、お客様にとってより現実的なアクションプランづくりをご支援します。



このようなコンサルティングサービスは、統計分析やモデリング、シミュレーションなど、ビッグデータ技術に関するコンサルティング実績や知見を多数有する富士通総研だからこそ可能なものです。

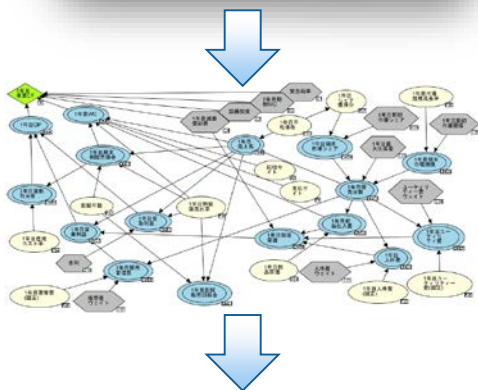
『未来マイニング』コンサルティングの進め方

事業戦略から一貫して実行レベルへと定量的に落とし込むことにより、全社的に統合的なアクションプランの策定が可能になります。事業構造をモデル化しておくことで、外部環境の変化に応じてプランを容易に修正・変更できることも、本コンサルティングの特長です。例えば、環境・見通しの変化によって目標値の実現が難しくなれば、その変化をモデルに反映させ、目標達成のシナリオを見直します。常に事業計画策定のサイクルを回し続けることで、不確実性の高い事業環境においても、変化に対応するアクションプランを容易に作成できます。



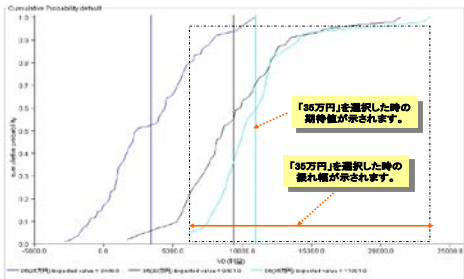
**Phase1 貴社の事業戦略（の候補）を確認**

貴社において想定されている事業戦略（の候補）を確認します。また、対象とする事業の成否を評価する指標（売上、営業利益、経常利益、NPV、ROI、IRR、投資回収年数など）やその基準（例、売上XX億円以上）を確認します。必要に応じて、Phase1の前段である貴社の内部・外部環境分析などを含めてご提案いたします。



**Phase2 事業構造のモデリング**

対象とする事業の仮説や重視すべき要因、それらの因果関係を抽出し、構造をモデル化します。また、対象とする事業の不確実性・リスクやオプションも明らかにします。事業構造は「数式等で決定論的に理解・定義可能な部分」と「不確実でいくつかの可能性が考えられる部分」が複雑に絡まって構成されます。特に後者を「ベイジアンネットワーク理論」を活用してモデリングします。



**Phase3 事業シミュレーションと多数の未来シナリオ生成**

事業構造のモデルを用いてシミュレーションを実施し、事業を評価する指標の確率分布（とり得る値とその可能性）を評価します。この事業シミュレーションを通して、未来のシナリオを大量に生成します（数千～数万）。

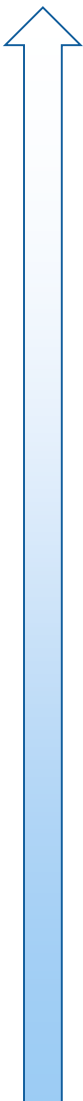
Phase1～3までを富士通総研の「**ビジネスモデル・事業性評価コンサルティング**」サービスとしてご提供いたします。これまでの実績、活用場面など、詳細は当該サービスの資料をご参照下さい。



ID	平均価格 (百万円)	割賦販売 比率(%)	シェア (%)	目標達成 の可能性
1	>20	<= 40	> 10	97.8%
2	>20	<= 50, >40	> 10	73.8%
⋮	⋮	⋮	⋮	⋮
⋮	⋮	⋮	⋮	⋮

**Phase4 望ましいシナリオを実現する条件・ルールの抽出**

大量の未来のシナリオから、統計解析技術を用いて、望ましいシナリオを実現する条件・ルールを抽出します。抽出された条件・ルールを実現する機能（営業・購買・財務など）別の施策の策定についても、併せてご支援いたします。



柔軟に前のフェーズに立ち返るなど、事業計画策定のサイクルを回すことが、実行可能なアクションプランの策定に効果的です。

ご提供価格、期間

3か月、400万円～（ご要件により個別にお見積）

このカタログに掲載されている内容については、予告なしに変更することがありますのでご了承ください。

2013年6月

お問い合わせ先

株式会社富士通総研

コンサルティング本部 ビジネスサイエンスグループ

〒105-0022 東京都港区海岸1丁目16番1号 ニューピア竹芝サウスタワー TEL:03-5401-8394