

地域包括ケア「見える化」システムの主な機能について

1. ポータル画面

「見える化」システムのログインURL: <http://mieruka.mhlw.go.jp/>



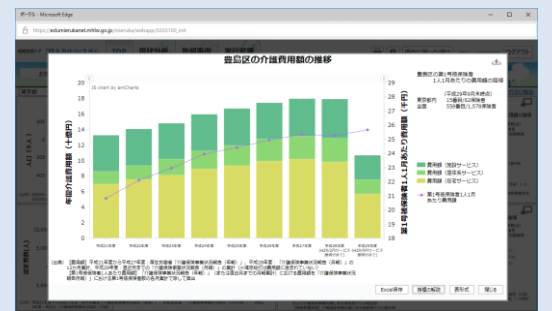
○ポータル画面では、自分の所属する自治体について、介護保険事業を概観するための基本指標を閲覧可能である。

1: 選択した都道府県(※)または保険者の指標データを表示。全ての都道府県、保険者から選択が可能。
※都道府県単位の指標データを表示させる場合は保険者の欄で「-----」を選択。

2: 人口の推移、認定者数・認定率の推移、介護費用額の推移、保険料額の推移の4つのグラフを表示。

3: 各指標について降順で並べた際の順番(※)を表示。
※全保険者、同一都道府県内保険者内での順番となる。

拡大されたグラフ画像が表示される。この画面から画像や解説文のダウンロードも可能。



2-1. 現状分析（概要）

現状分析 - Microsoft Edge
https://edumerukanet.mhlw.go.jp/meruka/S030100_init

地域包括ケア「見える化」システム TOP 現状分析 取組事例 実行管理

指標を選ぶ 地域資源を見る 地域を選ぶ

大きなウィンドウで指標を探す

大分類 認定

中分類 認定率

小分類

認定率

認定率※第2号被保険者を含む

調整済み認定率

調整済み重度認定率・軽度認定率の分布

調整済み重度認定率

調整済み軽度認定率

指標の説明を一括でダウンロードする

調整前後で並べる 割合/実数を並べる グラフを追加する お気に入り

地域で見る

B4-a. 認定率 (要介護度別)

認定率 (要介護度別)

要支援1 要支援2 経過的要介護 要介護1 要介護2 要介護3 要介護4 要介護5

認定率 (%)

25 20 15 10 5 0

18.1 18.7 20.2

全国 東京都 豊島区

JS chart by amCharts

(時点) 平成29年(2017年)
(出典) 厚生労働省

地域間の比較をするグラフから、同一保険者の時系列推移を確認するグラフに切り替えが可能。

○現状分析画面では、従来政策評価支援システム等の機能が有していた、介護保険事業関連のデータ等を分かりやすくグラフ化し、地域間比較や時系列比較が可能な状態で情報提供する。

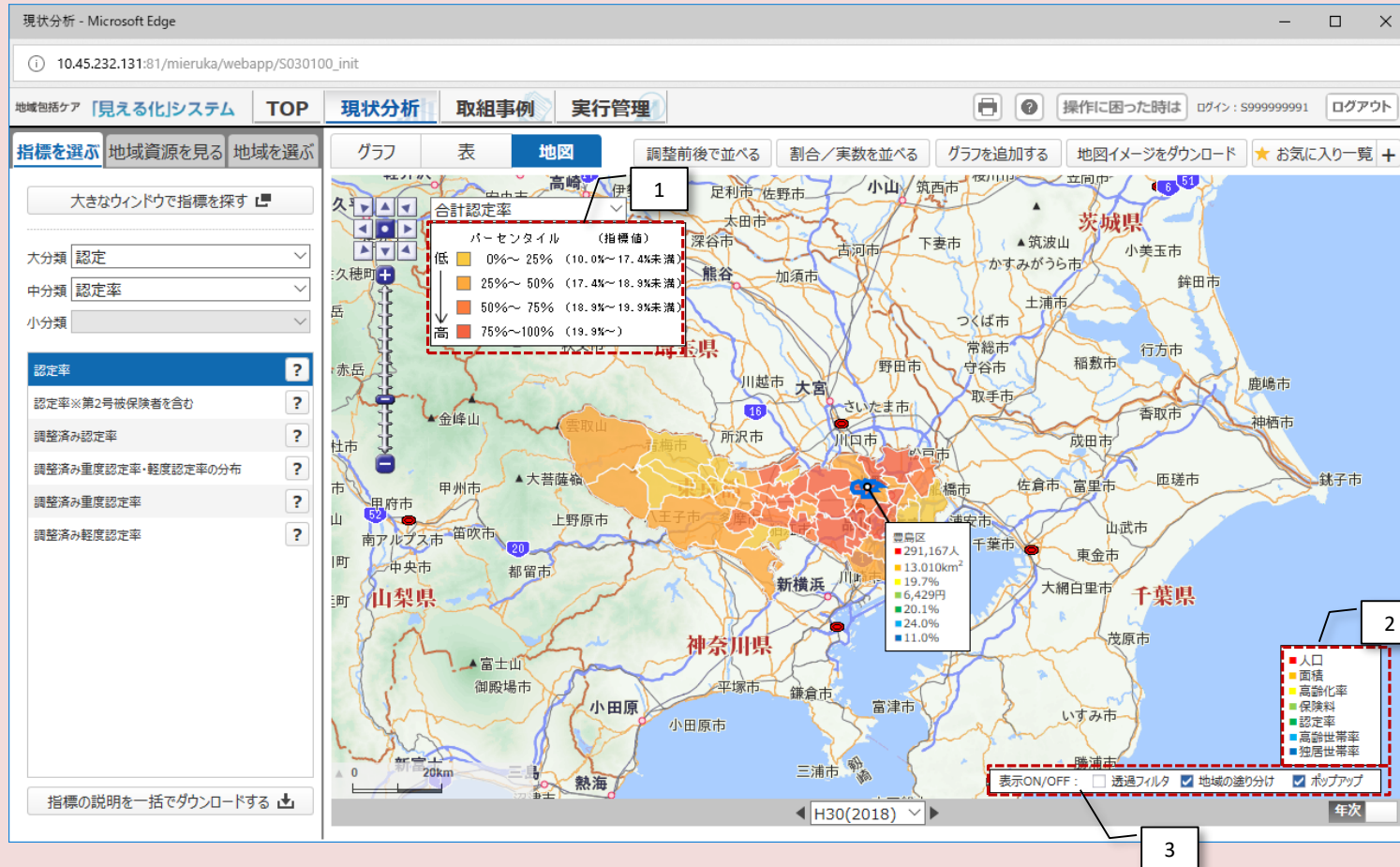
1 :本エリアで指標を選択すると、グラフが中央に表示される。

2 :本メニューボタンから、グラフのカラー／白黒表示を切り替えや、グラフ画像のダウンロードが可能。

3 :指標はグラフ・表・地図の3つの表示方法より選択可能。

4 :比較したい地域を、地名による検索や、条件から選択可能。

2-2. 現状分析（地図表示）

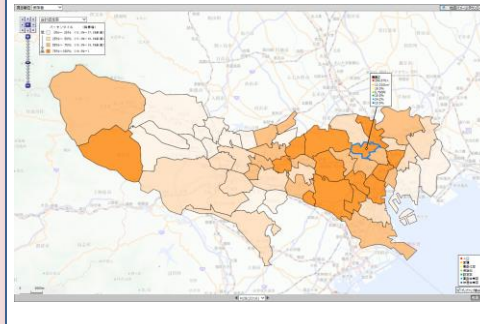


○画面を地図に切り替えることにより、選択した指標の値による地図の塗り分けが可能。また、選択済み地域の基本情報もポップアップ内に記載。

1 : 地図上では指標値の高低により、表示されている地域がオレンジ色の濃淡で4段階に色分けされる。凡例には、各段階の指標値の該当範囲を表示。

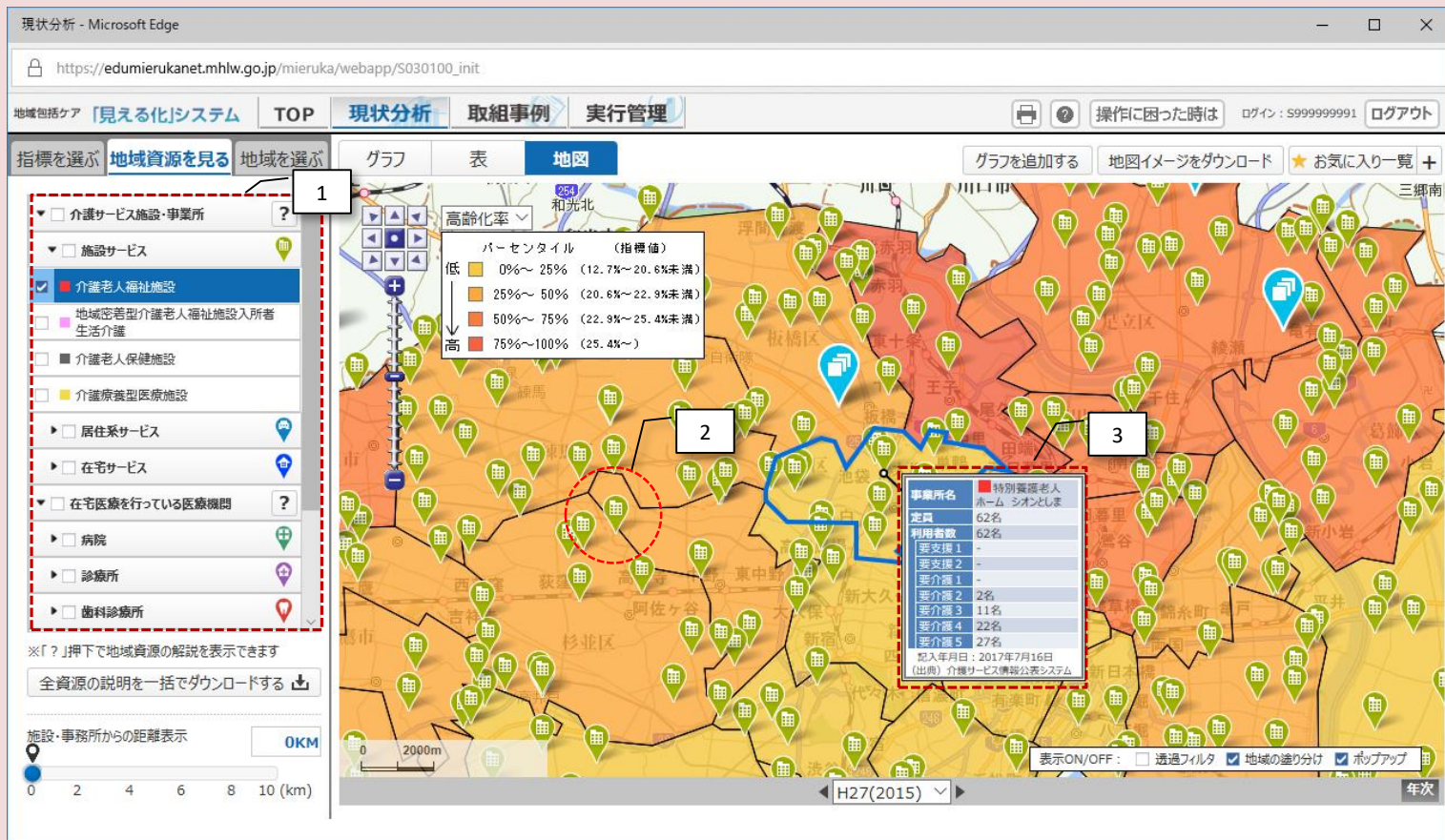
2 : 人口、面積、認定率等全7項目の基本情報について表示。マウスの操作で任意の場所に動かせる。

3 : 道路情報や地名部分を薄くした白地図仕様の地図に切り替えが可能。



出所) 地域包括ケア「見える化」システム

2-3. 現状分析（地域資源分析）



○地図上に介護サービス施設・事業所がアイコンで表示される。背景のオレンジ色でリスク情報（高齢化率等）を表示したうえで、地域資源を重ねあわせて閲覧することが可能。

1: 「地域資源分析」のタブから表示したい介護保険サービスを選択可能。

2: アイコンにより位置情報を表示。

3: アイコンをクリックすると当該施設・事業所の定員や利用者数(要介護度別)等、最新情報を表示。

※自治体ユーザの場合は、在宅医療を行う医療機関や、病床機能別の医療機関の表示も可能。

出所) 地域包括ケア「見える化」システム

3-1. 取組事例（概要）



○取組事例画面では、地域包括ケア構築に向けた先進的な取組事例を検索・閲覧可能である。事例は各種調査研究で収集されたものを提供。現在253件の事例を掲載中。

1 : 検索対象の文にキーワード(介護予防等)が含まれる事例が検索可能。検索結果は新着順またはダウンロード回数順に表示される。

2 : 取組事例の中に出てくるキーワード(タグ)を青字で記載クリックすると、そのキーワードを含む取組事例の検索結果が表示される。

3 : 各事例をクリックすると、取組事例のサマリが表示される。


出所) 地域包括ケア「見える化」システム

3-2. 取組事例（具体例）

● 具体的には下記のような取組事例ファイル(PDFファイル)が掲載されており、ダウンロードして閲覧することが可能である。

平成26年10月21日(火)
保健師中央会議

保健師中央会議資料
「地域包括ケアシステムの構築に向けて」
～都道府県及び市町村に求められる役割
鹿兒島からの報告～



鹿兒島県保健福祉部介護福祉課
地域包括ケア推進係長 宮園 君子

鹿兒島県

○人口 1,680千人 (65歳以上 27.8%)
○面積 9,189km²

本土最南端に位置。東土が南北600kmと長く、温帯から亜熱帯をまたぐ。世界自然遺産に登録されている屋久島や日本ジオパークに認定された霧島の火山群など、多彩で豊かな自然と個性ある歴史・文化など、観光資源に富む。



本土最南端に位置。東土が南北600kmと長く、温帯から亜熱帯をまたぐ。世界自然遺産に登録されている屋久島や日本ジオパークに認定された霧島の火山群など、多彩で豊かな自然と個性ある歴史・文化など、観光資源に富む。

鹿児島県のシンボルと言えば “桜島” に “西郷さん”

温泉源泉数 2,824 (全国2位)
公衆浴場の549が天然温泉!

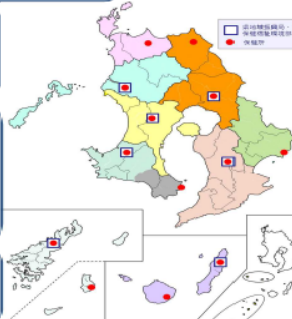
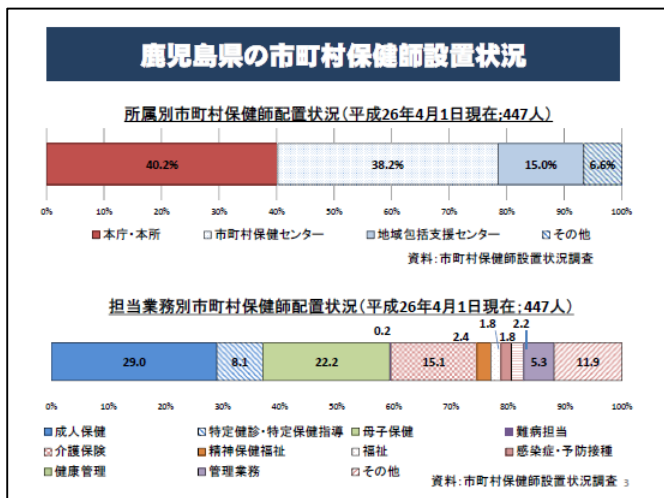
世界遺産 屋久島をはじめとする多彩な島々

鹿児島面積 2,485km² (全国1位)

“歳時” “黒豚” “さつまあげ”
本物の素材を活かした多彩な食文化

鹿兒島県の県保健師配置状況(平成26年4月1日現在)

本庁	① 保健医療福祉課 3人 ③ 健康増進課 4人 ⑤ 子ども福祉課 2人	② 介護福祉課 5人 ④ 障害福祉課 2人 ⑥ 職員の健康管理 3人	課長級 2人 技術補佐 5人 技術主幹 4人 係長 1人
計	19人		
局・支庁	13保健所 計 88人 課長級 1人 技術主幹 11人 補佐 4人 係長 6人		
その他	① 精神保健センター 4人 ② こども総合療育センター 3人 ③ 中央児童相談所 2人 ④ 難病相談・支援センター 4人 ⑤ 県立始良病院 4人 課長級 2人 係長 3人 技術主幹 3人		
計	17人		
派遣	① 後期高齢者医療広域連合 1人 ② 県民総合保健センター 1人 計 2人		

本県の高齢者を取り巻く現状と課題

- 高齢化の現状(H25.10.1現在鹿兒島県年齢別推計人口結果)**
 - 総人口 1,680千人
 - 高齢者人口 65歳以上 467千人(27.8%)
75歳以上 264千人(15.7%)
 - 高齢者世帯の状況
高齢単身世帯数 102,443世帯 (平成22年国勢調査) 全国1位(14.1%)
高齢者夫婦世帯数 95,610世帯 (平成22年国勢調査) 全国3位(13.1%)
- 要介護認定等の状況(H25.10 介護福祉課調べ)**
 - 要介護等認定者数 95,657人 → H12年度の1.7倍
 - 要介護認定率 20.8%
- 認知症高齢者(H25.10.1現在介護福祉課調べ)**
 - 高齢者(65歳以上)に占める認知症高齢者ランクⅡ(見守り必要)以上 58千人(12.7%) → 要介護認定者の約6割
 - ※ 国推計(H24.8公表) H22:280万人(9.5%) → H24:305万人(10.4%)
- 高齢者実態調査の結果(平成22年10月)**
 - 要介護状態になった主な原因疾患
脳卒中(28.4%)、認知症(17.5%)、関節疾患(15.3%)
 - 在宅での介護者等の状況
・年齢 40歳未満 2.5%、40~64歳 57.1%、65歳以上 40.4%
・性別 男性 32.7%、女性 67.3%
 - 在宅介護者の今後の介護に対する意向 → 在宅で介護したい(76.3%)

課題

地域全体で高齢者を支える仕組みづくり

- 見守り・支え合い活動の推進
- 介護予防・重症化防止の充実・強化
- 高齢者のニーズに応じた医療・介護サービスの提供

4. 情報共有ページ

- 「情報共有ページ」には介護保険事業(支援)計画に関連する事務連絡や情報提供資料、データ等が掲載されており、ダウンロードして利用することが可能。
※掲載情報は今後も随時拡充予定

地域包括ケア「見える化」システム **TOP** 現状分析 取組事例 将来推計 実行管理

お知らせ 利用者情報変更 ▼ データ登録・出力 ▼ **情報共有**

地域包括ケア「見える化」システム **TOP** 現状分析 取組事例 将来推計 実行管理

情報共有

1.在宅医療・薬局リスト

医療機関リストは、地域包括ケア「見える化」システムの「地域資源分析」の地図上に表示される医療機関の一覧です。各項のタイトルに記載された属性の医療機関と、その詳細情報がExcelファイル形式で取得できます。

▼ 1-1.在宅医療関連 (2)	A-001
1-1-1.在宅医療を行っている医療機関リスト (病院・診療所・歯科診療所)	A-001-01 ダウンロード ↓
1-1-2.在宅訪問対応薬局リスト	A-001-02 ダウンロード ↓

2.第8期介護保険事業(支援)計画関連

第8期介護保険事業(支援)計画に関連する事務連絡や情報提供資料を掲載しています。

▼ 2-1.事務連絡 (1)	B-001
2-1-1.事務連絡[8次リリース] (令和2年7月31日)	B-001-01 ダウンロード ↓
▼ 2-2.情報提供資料 (4)	B-002
2-2-1.令和2年度全国介護保険担当課長会議資料 (令和2年7月31日)	B-002-01 ダウンロード ↓
2-2-2.第8期必要入所(利用)定員、入居定員総数調査票(都道府県シート)	B-002-02 ダウンロード ↓
2-2-3.第8期必要入所(利用)定員、入居定員総数調査票(保険者シート)	B-002-03 ダウンロード ↓

情報名をクリックすると、ここに情報に関する説明が表示されます。

地域包括ケア「見える化」システムで提供する指標

- 地域包括ケア「見える化」システムは、現状分析及び実行管理支援のために以下の指標を提供している。
- これらの指標の多くは従来厚生労働省が提供してきた「介護政策評価支援システム」における給付分析のための指標を引き継いで設定されている。

目的	区分	指標(抜粋)	ソース
現状分析	人口と世帯の状況	総人口、高齢化率、高齢独居世帯数(割合) 等	国勢調査 等
	被保険者及び認定者数	第1号被保険者数、要介護認定者数(率)、性・年齢調整済み認定率 等	介護保険事業状況報告
	介護保険料	第1号保険料月額、必要保険料月額 等	介護保険総合DB
	介護保険サービスの利用状況	介護サービス受給者数(率)、第1号被保険者1人あたり給付月額、性・年齢調整済み第1号被保険者1人あたり給付月額、受給者1人あたり給付月額、受給者1人あたり利用日数・回数 等	等
	医療	後期高齢者1人あたり医療費、受療率 等	後期高齢者医療事業状況報告、患者調査
	その他	リスク高齢者の割合、地域づくりへの参加意向のある高齢者の割合、週1回以上の通いの場の参加率、介護人材の受給推計 等	介護予防・日常生活圏域ニーズ調査 等
	地域資源の状況	介護サービス施設・事業所、在宅医療を行う医療機関の位置情報 等	介護サービス情報公表 医療機能情報提供制度 病床機能報告制度
実行管理	被保険者及び認定者数	第1号被保険者数、要介護認定者数(率) 等	介護保険事業状況報告
	介護サービス見込み量	介護サービス利用者数、利用者1人1月当たり利用日数・回数	
	給付見込み・保険料	総給付費、保険料基準額 等	

1. 都道府県・市町村の取組事例

◆ 地域包括ケア「見える化」システム

[URL:http://mieruka.mhlw.go.jp/](http://mieruka.mhlw.go.jp/)

◆ 厚生労働省ホームページ 医療と介護の一体的な改革【医療と介護の連携に関する報告書等】

[URL:https://www.mhlw.go.jp/stf/seisakunitsuite/bunya/0000060713.html](https://www.mhlw.go.jp/stf/seisakunitsuite/bunya/0000060713.html)

◆ 近年の調査研究事業など（[URL:https://www.mhlw.go.jp/stf/seisakunitsuite/bunya/0000060713.html](https://www.mhlw.go.jp/stf/seisakunitsuite/bunya/0000060713.html)）

- ・「在宅医療・介護連携推進事業に係る効果的な事業の推進方法と評価に関する調査研究事業報告書」（平成29年度厚生労働省老人保健事業推進費補助金 公立大学法人埼玉県立大学）
- ・「地域包括ケアシステムにおける在宅医療・介護連携推進事業のあり方に関する調査研究事業-実態調査編-」（平成30年度厚生労働省老人保健事業推進費補助金 株式会社野村総合研究所）
- ・「在宅医療・介護連携推進事業における都道府県による市区町村支援に関する調査研究事業」（令和元年度老人保健事業推進費等補助金 株式会社富士通総研）
- ・「在宅における看取りの推進に関する調査研究事業報告書（人生の最終段階における意思決定支援事例集）」（令和元年度老人保健事業推進費等補助金 株式会社日本能率協会総合研究所）
- ・平成30年度在宅医療・介護連携推進支援事業（株式会社日本能率協会総合研究所）
事例発表会（<https://www.jmar-form.jp/hcpr.html>）（意見交換会<https://www.jmar-form.jp/homecare.html#sub03>）

2. データ把握に関すること

◆ 地域包括ケア「見える化」システム

[URL:http://mieruka.mhlw.go.jp/](http://mieruka.mhlw.go.jp/)

◆ 厚生労働省ホームページ 医療と介護の一体的な改革【在宅医療・介護連携推進事業のデータ把握のための項目一覧（参考例）】

[URL:https://www.mhlw.go.jp/stf/seisakunitsuite/bunya/0000060713.html](https://www.mhlw.go.jp/stf/seisakunitsuite/bunya/0000060713.html)

◆ 厚生労働省ホームページ 在宅医療の推進について【在宅医療にかかる地域別データ集】

[URL:https://www.mhlw.go.jp/stf/seisakunitsuite/bunya/0000061944.html](https://www.mhlw.go.jp/stf/seisakunitsuite/bunya/0000061944.html)

3. 最近の動向に関すること

◆ 厚生労働省ホームページ 認知症施策推進大綱について

[URL:https://www.mhlw.go.jp/stf/seisakunitsuite/bunya/0000076236_00002.html](https://www.mhlw.go.jp/stf/seisakunitsuite/bunya/0000076236_00002.html)

◆ 厚生労働省ホームページ 認知症の人の日常生活・社会生活における意思決定支援ガイドライン

[URL:https://www.mhlw.go.jp/stf/seisakunitsuite/bunya/0000212395.html](https://www.mhlw.go.jp/stf/seisakunitsuite/bunya/0000212395.html)

◆ 厚生労働省ホームページ 人生の最終段階における医療・ケアの決定プロセスに関するガイドライン

[URL:https://www.mhlw.go.jp/stf/newpage_02783.html](https://www.mhlw.go.jp/stf/newpage_02783.html)

◆ 厚生労働省ホームページ 医療計画【医療計画関連通知】

[URL:https://www.mhlw.go.jp/stf/seisakunitsuite/bunya/kenkou_iryuu/iryuu/iryuu_keikaku/index.html](https://www.mhlw.go.jp/stf/seisakunitsuite/bunya/kenkou_iryuu/iryuu/iryuu_keikaku/index.html)