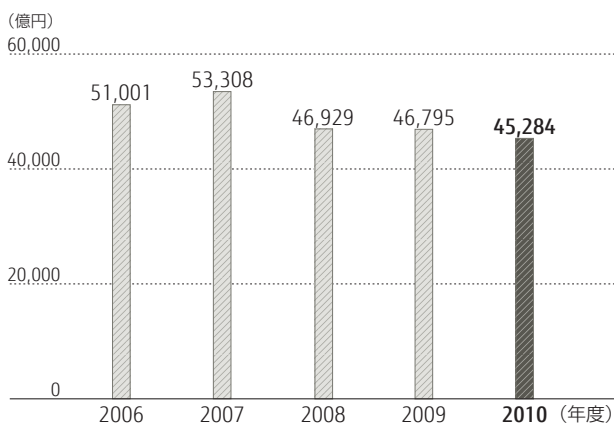


# 富士通グループ概要

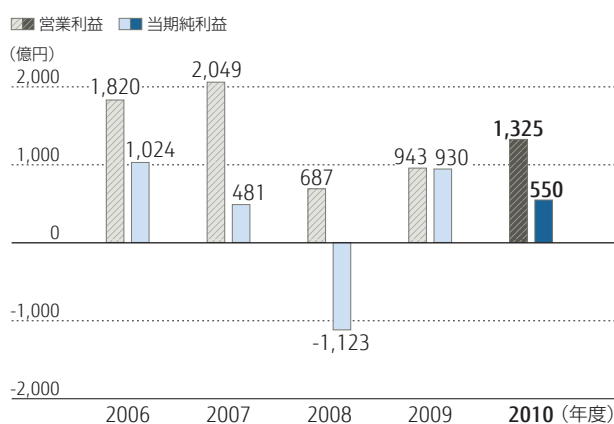
**本社** 富士通株式会社 FUJITSU LIMITED  
**所在地** ●本店  
 〒211-8588  
 神奈川県川崎市中原区上小田中4-1-1  
 ●本社事務所  
 〒105-7123  
 東京都港区東新橋1-5-2 汐留シティセンター  
**代表者** 代表取締役社長 山本 正巳  
**設立** 1935年(昭和10年)6月20日  
**事業内容** 通信システム、情報処理システムおよび電子デバイスの製造・販売ならびにこれらに関するサービスの提供

**売上高** 連結 4兆5,284億500万円(2010年度)  
**資本金** 3,246億2,500万円(2011年3月末現在)  
**総資本** 3兆240億9,700万円  
 (負債 2兆703億1,800万円、  
 純資産 9,537億7,900万円)(2011年3月末現在)  
**決算期** 3月31日  
**従業員数** 連結172,336名(2011年3末日現在)  
 単独 24,969名(2011年3月末現在)  
**連結子会社数** 535社  
**持分法適用関連会社数** 15社  
**上場証券取引所** 東京、大坂、名古屋、ロンドン

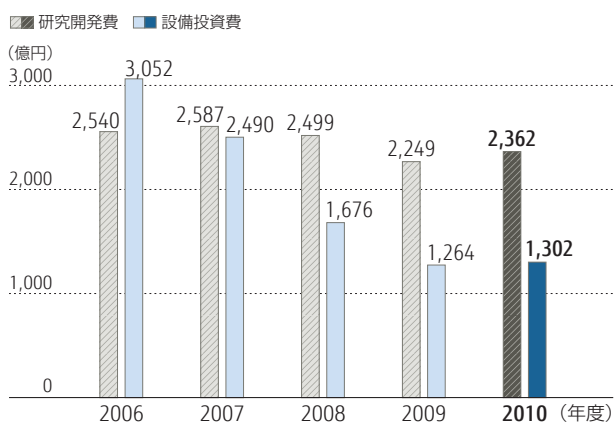
## 売上高



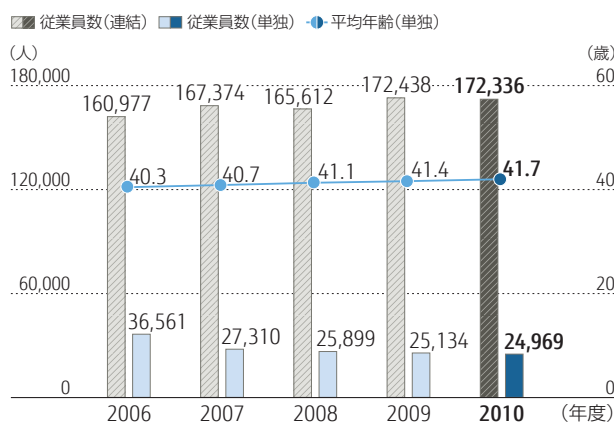
## 営業利益/当期純利益



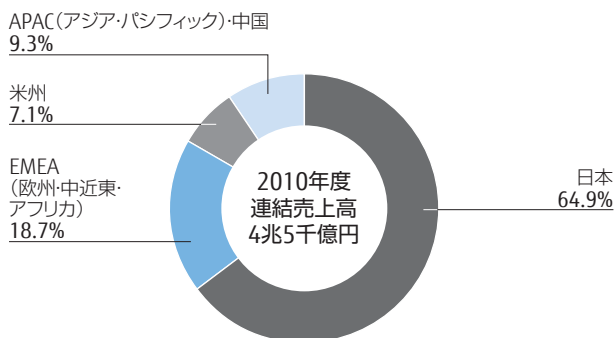
## 研究開発費/設備投資費



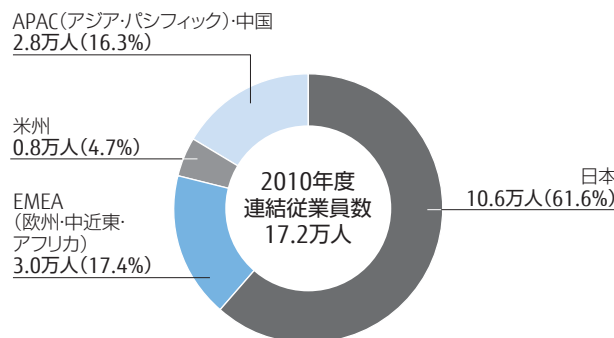
## 従業員数/平均年齢



## 地域別売上高比率



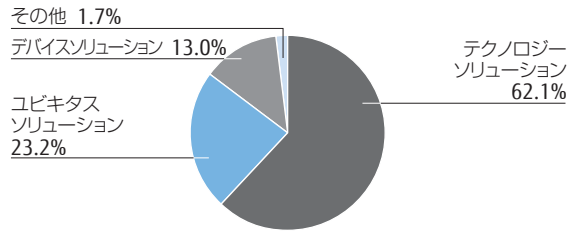
## 地域別従業員数



## 事業セグメントについて

富士通グループは、ICT分野において各種サービスを提供するとともに、これらを支える最先端、高性能かつ高品質のプロダクトおよび電子デバイスの開発、製造、販売から保守・運用までを総合的に提供するトータルソリューションビジネスを営んでいます。

## 2010年度事業セグメント別売上高比率



### テクノロジーソリューション

サービス:システムインテグレーション(システム構築)/コンサルティング/フロントテクノロジー(ATM、POSシステムなど)/アウトソーシングサービス/ネットワークサービス/システムサポートサービス/セキュリティソリューション  
 システムプラットフォーム:各種サーバ/ストレージシステム/各種ソフトウェア/ネットワーク管理システム/光伝送システム/携帯電話基地局



PCサーバ  
PRIMERGYコンパクトサーバTX120 S3



館林システムセンター  
統合管制室

#### [主な連結子会社]

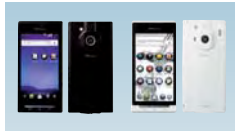
- 富士通フロンテック(株)
- 富士通テレコムネットワークス(株)
- (株)富士通ITプロダクツ
- (株)富士通ビー・エス・シー
- (株)富士通マーケティング
- (株)富士通システムソリューションズ
- 富士通エフ・アイ・ピー(株)
- ニフティ(株)
- (株)富士通エフサス
- (株)PFU
- Fujitsu Network Communications, Inc.
- Fujitsu Services Holdings PLC
- Fujitsu America, Inc.
- Fujitsu Australia Limited
- Fujitsu Technology Solutions (Holding) B.V. など

### ユビキタスソリューション

パソコン、携帯電話



FMV LIFEBOOK SH SERIES



au by KDDI  
REGZA Phone IS04

#### [主な連結子会社]

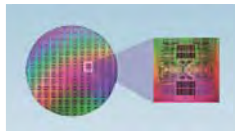
- (株)島根富士通
- 富士通アインテック(株)
- 富士通モバイルフォンプロダクツ(株)
- 富士通東芝モバイルコミュニケーションズ(株)
- 富士通周辺機(株)
- 富士通テン(株)
- (株)富士通パーソナルズ
- Fujitsu Technology Solutions (Holding) B.V. など

### デバイスソリューション

ロジックLSI/メモリLSI/半導体パッケージ/光送受信モジュール/機構部品(リレー、コネクタなど)



32ビット汎用RISCマイコン  
「FM3ファミリ」



世界最速クラスのプロセッサ  
SPARC64™ VIIIfxウェーハ

#### [主な連結子会社]

- 富士通セミコンダクター(株)
- 新光電気工業(株)
- FDK(株)
- 富士通コンポーネント(株)
- 富士通エレクトロニクス(株) など

## グローバルな事業体制

