

リスクマネジメント

さまざまなリスクについて、未然防止および発生時の最小化に向けた活動を推進し、グループ全体での危機管理体制の強化を図っています。

事業を取り巻くリスク

富士通グループの事業などに伴うリスクとしては、以下の例が挙げられます。富士通グループでは、これらのリスクを認識したうえで、事態発生回避に努めるとともに、発生した場合の迅速な対応に努めます。

- 経済や金融市場の動向によるリスク
(主要市場における景気動向、ハイテク市場における変動性)
- お客様におけるIT投資動向変化のリスク
- 競合他社や業界の動向によるリスク (価格競争、技術開発競争)
- 調達、提携、アライアンス、技術供与に関するリスク
- 公的規制、政策、税務に関するリスク
- その他事業遂行上のリスク
(製品やサービスの欠陥や瑕疵、プロジェクト管理についてのリスク)
- 自然災害や突発的事象発生によるリスク

※ ここで記載したものはあくまで例であり、これに限られるものではありません。決算短信、有価証券報告書などにおいて、さらに詳細を掲載しています。

リスク管理体制とリスクマネジメントサイクル

富士通グループは、「FUJITSU Way」に基づくリスクマネジメントを推進する体制として「リスク管理委員会」を設置しています。リスク管理委員会の活動を通じ、潜在的なリスクの発生予防と、顕在化したリスクへの対応の両側面から

リスクマネジメントを推進しています。

潜在的なリスクについては、富士通の各ビジネスグループとの連携を図りながら、各種リスク情報の抽出・評価・分析を行うとともに、予防対策の実行状況を継続的に確認しています。

これらの予防対策にもかかわらずリスクが顕在化した場合は、現場の第一線からのトラブルの第一報を受信した後、現場との連携や必要に応じて対策本部を設置するなど、適切な対応によって問題の早期解決を図ります。重大リスクについては、常務会や取締役会に随時報告するとともに、各ビジネスグループおよび現場の第一線に対応を指示します。さらに、各主幹対応部門が協調し、原因究明・横展開・再発防止活動を行います。

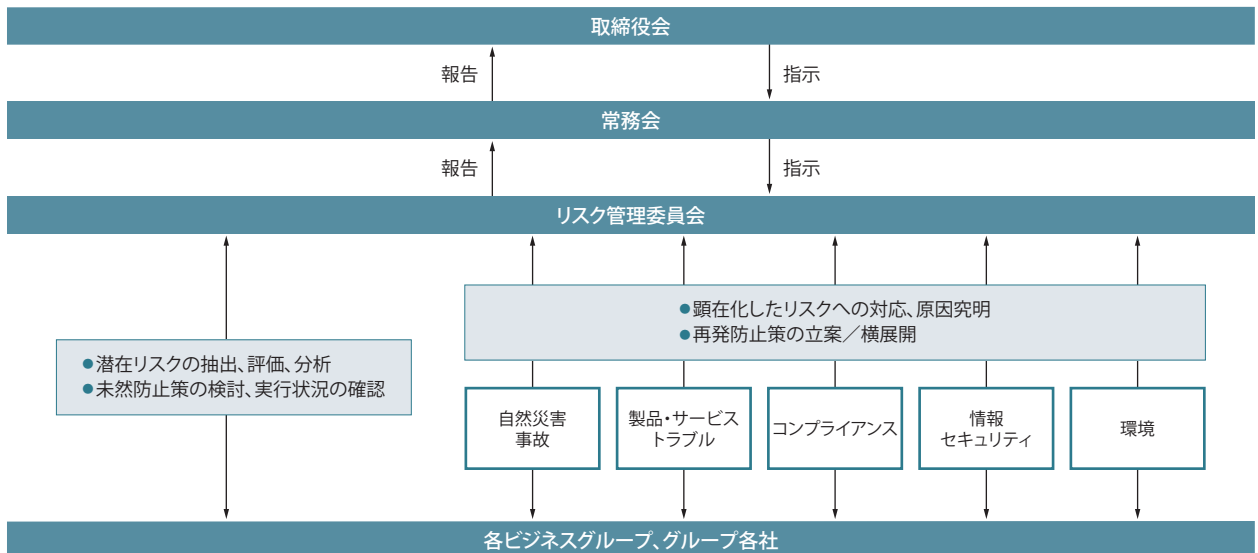
事業継続計画の策定

近年、地震や大規模水害などの自然災害や事件・事故など、経済・社会活動の継続を脅かす不測のリスクが増大しています。

富士通グループはこれらのリスク発生時にも、お客様が必要とする高性能・高品質の製品やサービスを安定的に供給するために、現在、事業継続計画 (BCP: Business Continuity Plan) の策定と事業継続マネジメントの定着化

リスク管理体制とリスクマネジメントサイクル

(2008.6.23現在)



に取り組んでいます。

また、2007年よりお取引先様各社のご協力をいただき、サプライチェーンの継続性向上に向けた、お取引様各社の事業継続計画取り組み状況の調査、および自らの取り組みを踏まえたお取引様向け事業継続計画策定の啓発セミナーを開催しています。

「全社地震防災組織」の編成

富士通グループでは、大規模な地震の発生を想定して、「全社地震防災組織」を編成しています。人的・物的被害を最小限にとどめるため、日頃から各事業所において防災検証(点検)を実施しています。

また、1995年から毎年防災の日に合わせて、全国一斉防災訓練を実施しています。2007年は、新潟市を震源とする震度6弱の地震が発生したと想定し、情報システムの復旧訓練を行うとともに、当社が新たに策定した事業継続計画の手順に基づき、一部業務の代替拠点への切り替え訓練も行いました。

リスクマネジメント教育の実施

富士通は、リスクを未然に防ぎ、また万一リスクが発生した場合でも、被害の拡散・拡大を最小限にとどめるよう、コンプライアンスやリスクマネジメントの重要性や具体的な取り組みを社員に教える体系的な教育カリキュラムを整備しています。階層別教育における「行動規範」に関する教育や、主に新任幹部社員を対象にしたリスクマネジメント教育などを行っています。

また、情報セキュリティ、環境、自然災害に関する教育を必要に応じて行っています。

情報セキュリティ教育の推進

富士通グループでは、情報紛失・漏えい防止対策の一環として、情報セキュリティ教育を推進しています。

具体的には、富士通および国内グループ会社の社員を対象とした新入社員研修や昇格・昇級時研修の際に対面での情報セキュリティ教育を実施し、さらに、役員を含む全社員を対象としたeラーニング教育を毎年実施しています。

また、社内において有効な情報セキュリティ対策を実施している部門の活動状況を参考事例としてイントラネットで公開し、各部門における自主的なセキュリティ推進活動を促進しています。

全社地震防災組織

