

IP ネットワークテスト ソリューション・プラットフォーム
 Next Stream[®] SP シリーズ ソフトオプション
HTTP フロー・エミュレータ (NXSSPOS-HT)

特長

クライアント・サーバ間の HTTP 通信をエミュレート

● HTTP フロー・エミュレータは、HTML や XML などの転送プロトコルである TCP/HTTP を用いて、クライアントサーバ間におけるコマンド/レスポンスを擬似生成することが可能なアプリケーションソフトウェアです。ネットワーク監視システムの正常性検証・性能評価に最適です。

ポートあたり 1675 万セッションの HTTP 応答を高速生成

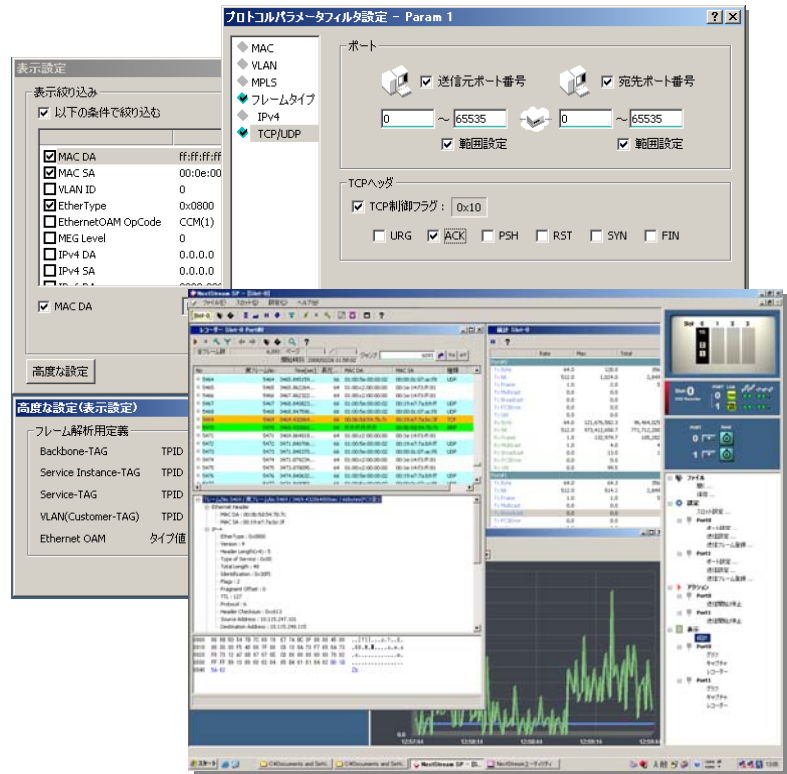
- HTTP フロー・エミュレータでは、ハードウェアによる TCP/HTTP プロトコル処理を実現しており、従来のソフトウェアで実施している HTTP エミュレータ装置と比較して、圧倒的に多数のセッションを擬似することが可能となりました。
- クライアントポートの場合は、GbE ポート×1ポートで、最大 1675 万セッションの端末(PC)動作を模擬可能であり、1装置(8 ポート)にて最大 1億 3400 万セッションの TCP/HTTP セッションを模擬可能です。
- サーバポート動作の場合も、GbE ポート×1ポートにて、最大 256 台のサーバ動作を模擬可能で、本装置1台(8ポート)で 2048 台の HTTP サーバとして動作することができます。
- セッション性能は、1ポート対向で最大 40 万セッション/秒となります。(※GbE ポート対向の場合)

わかりやすいモニター表示

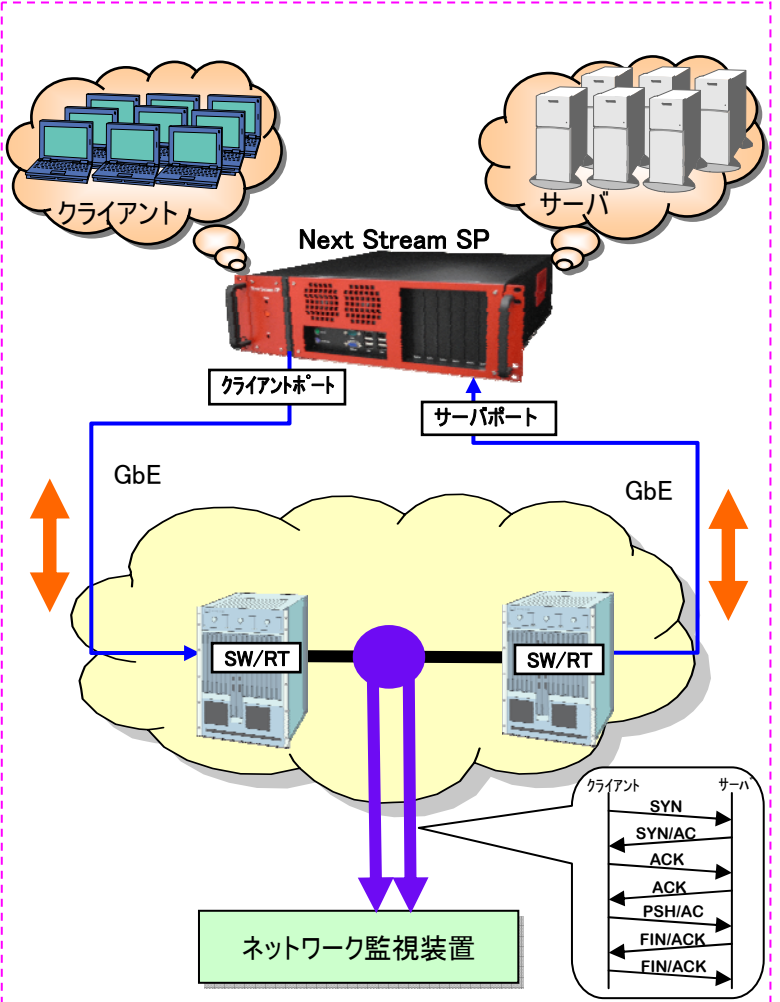
- 送信/受信/TCP/TCP フラグ毎パケット数、TCP レスポンスタイムについてリアルタイムに表示します。
- 数値(MIN、リアル値、MAX)、グラフ表示が可能であり、ビジュアル的にネットワークの状態を認識することができます。
- CSV ファイルなどに保存でき、資料作成にも活用できます。

用途

- ネットワーク遠隔監視システムの評価



試験構成



Next Stream SP シリーズ HTTP フロー・エミュレータ (型格: NXSSPOS-HT)

仕様

機能	項目	仕様
HTTP 動作	フレーム形式	DIX 形式, IEEE802.1Q VLAN Tag 付フレーム (最大 3 段まで対応)
	クライアント	端末数 ・最大 65536 アドレス (範囲指定) / ポート アプリケーション数 ・最大 256 TCP ポート番号 (範囲指定) / ポート (最大 1600 万セッション / ポート)
	サーバ	サーバ数 ・最大 256 アドレス (範囲指定) / ポート アプリケーション数 ・最大 256 TCP ポート番号 (範囲指定) / ポート
	動作モード	固定レート (クライアント TCP SYN pps 指定) レート変動 (クライアント TCP SYN pps 自動増加)
	性能	40 万セッション / 秒
HTTP セッション	クライアント	HTTP GET ・テキストファイル読み込み ・データ自動生成
遅延	モード	固定遅延モード / 線形ジッタ遅延モード
	遅延挿入箇所	ACK/PSH~ACK 遅延挿入 (クライアント側, サーバ側) SYN~SYN/ACK 遅延挿入 (サーバ側, サーバ側) SYN~FIN/ACK 遅延挿入 (サーバ側) SYN~SYN/ACK (GET) 遅延挿入 (クライアント側, サーバ側) ACK~ACK 遅延挿入 (クライアント側, サーバ側) ※固定遅延モード / 線形ジッタ遅延モードにて上記箇所に挿入可能
	遅延時間	0~500ms ※上記、各遅延挿入箇所にて設定
	振幅時間	0~10ms ※線形ジッタ遅延モードにて各遅延挿入箇所に設定
TCP/SYN 送信負荷 (スループット)	負荷固定モード	1 リクエスト/sec ~ 194,400 リクエスト/sec [4 スロット使用時] (1 スロットは 48,600 リクエスト/sec)
	負荷増加モード	間隔 1~3600sec 増分値 1~138 万リクエスト
統計情報	対象フレーム	DIX 形式、IEEE802.1Q VLAN Tag 付フレーム
	表示内容	TCP 受信パケット数 / 受信バイト数 TCP フラグ毎受信パケット数 (SYN, SYN/ACK, ACK, PSH/ACK, FIN/ACK, FIN)
	表示形式	数値表示 グラフ表示
TCP レスポンス時間測定	測定箇所	上記、「遅延挿入箇所」が該当 ※「TCP ヘッダタイムスタンプ書き換え」設定を行うと、各測定箇所単独の時間測定が可能となる

(ご注意)

・本ソフトオプションは、Next Stream SP をサーバ等に直結して、クライアントを疑似する様な HTTP エミュレータではありません。

対応インタフェースカード (別売)

●Gb2 IF カード NXSSPOH-G2

(別売 SFP オプションにより 1000BASE-SX/LX/ZX/T[3way]に対応、2Port)

※ その他インタフェースカード (随時開発・販売予定)

開発元

富士通九州ネットワークテクノロジーズ株式会社

〒814-8588 福岡市早良区百道浜 2-2-1(富士通九州 R&D センター)

TEL: 092-852-8034 FAX: 092-852-3244



<http://jp.fujitsu.com/qnet/>
e-mail: qnet-nxs@cs.jp.fujitsu.com

■ご使用前に取扱説明書をよくお読みの上、正しくお使いください。■Next Stream、NXS は富士通九州ネットワークテクノロジーズ(株)の登録商標です。
■Windows は米国 Microsoft Corporation の、米国およびその他の国における商標です。■その他、記載されている会社名、製品名は、各社の商標です。
■本内容はおことわりなしに変更することがあります。

2009 年 5 月