

NXS 7000X1

特長

小型の先端IP ネットワークテスター

- NXS7000X1 装置は、高性能で且つ機動力も併せ持ったコンパクトなネットワークテスト・プラットフォーム装置です。NXS7000、NXSSPシリーズが持つハード/ソフトの高速処理技術を受け継ぎ、多様な先端ネットワーク技術に対応したテストアプリケーションを搭載可能としながら、手軽に持ち運べる装置サイズにいたしました。多忙なエンジニアに高いテストビリティとポータビリティをご提供いたします。

高速処理を実現した設計

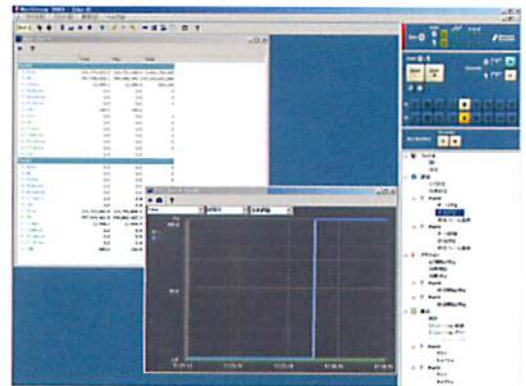
- NXSシリーズ独自のノウハウにより、高速かつ高性能な専用回線インターフェイス回路を搭載。フルワイヤ対応の連続・バーストラフィックや高性能ルータ・スイッチの評価においても、ストレスなく試験が行えます。
- 高速処理に適した Dual-Core プロセッサを搭載しました。リアルタイムな回線状態、試験結果表示なども対応できます。

使い易いテスター

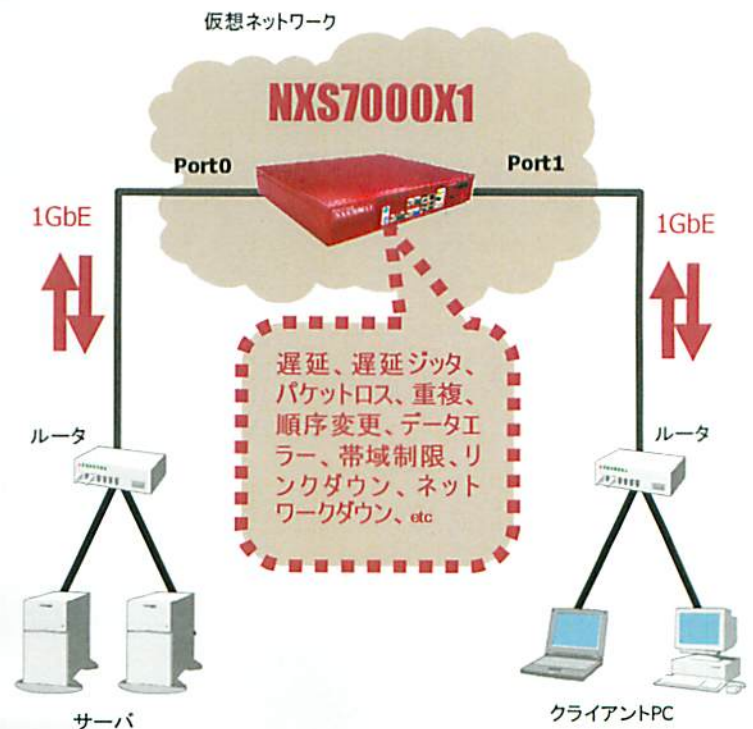
- 本機とノート PC をキャリングバッグに入れて気軽に持ち運べるサイズを実現しました。サテライト拠点での試験や工場品証試験、現調などで、実験室環境のままを実現できる機動力を発揮いたします。
- マウス・モニター・リモート・USB ポートを装置前面に配置し、ローカル環境での操作性を考慮したフロントアクセスといたしました。また、リモート・デスクトップ機能により、ノート PC からの操作・表示の形態でも使用可能です。
- また、Next Stream シリーズでおなじみのコントロールパネルや日本語表記、グラフ表示機能、ロギング機能、など使い易い操作性により、お客様のスピーディーな開発をサポートいたします。

次世代の試験アプリケーション

- 最先端ネットワークの試験にも対応するため、様々なネットワークテスト環境を構築可能なアーキテクチャで設計しています。ネットワークエミュレータ機能、パケットジェネレータ機能をはじめ、フルワイヤパケット長時間レコード機能、プロトコルテスト機能(RTP、HTTP、Ethernet OAM、etc)、など NXSSP でもサポートしている様々なテストアプリケーションを搭載可能です。



例：映像/音声データ配信システムの評価



基本システム仕様

項目	仕様	詳細
装置/筐体	外形寸法/重量	可搬型/W340mm×D266mm×H54mm (突起部含まず) 4.5kg 以下
	電源/消費電力	AC100~120V/200~240V (50Hz/60Hz) / 300W 以下
	LED(表示)	PWR/ACT/LINK/Tx・Rx
	使用環境	温度 5°C~35°C, 湿度 20%~80%(結露しないこと), 騒音 45db 以下
基本システム	CPU	Intel Core2Duo 2.6GHz
	メインメモリ	DDR2×4GB
	OS	Windows Server 2003 R2 SE
	HDD	基本システム用 HDD : 320GB×1
	HMI (全てフロントアクセス)	キーボード用:PS/2×1 (Mini-DIN6 ピン) マウス用: PS/2×1 (Mini-DIN6 ピン) ディスプレイ用: アナログ RGB×1 (D-Sub15 ピン) USB ポート: USB2.0×6 RS-232C ポート: ×2 LAN: 10/100/1000Base-T×1 (RJ-45) (LAN 経由によるリモート Window での操作・表示も可能)
インタフェース	回線	ポート数 : 2 仕様 : IEEE 802.3 10/100/1000BASE リンク : オートネゴシエーション[有効 or 固定(全二重のみ)] フロー制御: ポーズフレームによる全二重フロー制御 (IEEE 802.3x)
	対応フレーム	フレーム種: Ethernet (DIX), PPPoE, VLAN (TAG×3 段スタックまで対応), MPLS (シムヘッダ 3 段スタックまで対応) パケット長: 64 バイト~9600 バイト (イーサフレームの FCS 含む) ※VLAN タグ付フレームの場合は、タグ込みで 9604 バイトまで可。
基本試験機能 (※1)	フレーム生成・送信機能	プロトコル編集 ・DIX, IEEE802.1Q/VLAN/IPv4/IPv6/TCP/UDP/ICMP/IGMP/MLD 等 テキスト形式/ユーザ編集の 16 進数表記テキストファイル読み込み 送信モード 単発送信, 連続送信, 定期送信 (連続送信は「ワイルド」対応)
	モニタ機能	ポート状態: リンク(アップ/ダウン), 回線速度, 全/半二重, フロー制御 統計: フレーム数, エラー数, バイト数, ビット数, 使用率(%) 表示切替: レート/累計, 数値表示/折れ線グラフ
	キャプチャ機能	バッファ容量: 100MB フィルタ表示: 宛先・送信元 MAC アドレス, IPv4/IPv6 アドレス, タイプ値 プロトコル解析: IPv4, IPv6, TCP, UDP, IGMP, MLD 等 保存ファイル: libpcap 形式
付属品	取扱説明書×1, ユーティリティ・ソフトウェア CD×1, OS インストール CD×1 他	

(※1) 一部機能については、エンハンスにて対応予定です。詳細についてはお問い合わせください。

アプリケーション (別売)

■Next Stream 7000X1 用アプリケーション機能

●ネットワークエミュレータ NXS7XOS-NE

・ネットワークで発生する様々な事象 (遅延, ロス, 順序逆転, エラー, 帯域制限, etc) をエミュレート/同時にパケット送受信, パケットキャプチャも可。

●その他アプリケーション・ハードウェア/ソフトウェア (随時開発・販売予定)

開発元

富士通九州ネットワークテクノロジーズ株式会社

〒814-8588 福岡市早良区百道浜 2-2-1(富士通九州 R&D センター)

TEL: 092-852-8034 FAX: 092-852-3244

<http://jp.fujitsu.com/qnet/> e-mail: qnet-nxs@cs.jp.fujitsu.com



■ご使用前に取扱説明書をよくお読みの上、正しくお使いください。■Next Stream, NXS は富士通九州ネットワークテクノロジーズ(株)の登録商標です。
■Windows は米国 Microsoft Corporation の、米国およびその他の国における商標です。■本内容はおとわりなしに変更することがあります。