

商品体系	許容応力度計算(1~3階建)	梁断面算定(1~3階建) 【長期優良※、瑕疵担保】	性能表示壁量計算(1~2階建) 【長期優良※】	令46条壁量計算(1~3階建) 【建築基準法】
伏図作成	構造自動設計オプション			※住宅性能表示の「構造の安定」
構造チェック	木造住宅構造計算システム STRDESIGN Version 15			
混構造	混構造オプション			
3次元表示	3次元可視化ツールオプション			
グリッドポスト基礎工法	グリッドポスト基礎工法オプション			■…本体 ■…オプション製品

インターネットキー、USBキーによるライセンス認証に対応 キーライセンスの取得は、2つの方法から選択いただけます。 ※USBキーのご利用には別途費用がかかります。
 ①インターネット(ネットキーバンク) ②USBキー ※標準販売価格10,000円(税別)

オプションレンタルサービス STRDESIGNオプションを当社サーバより直接ダウンロードし、ご指定の期間内(3ヶ月、6ヶ月、1年間)でご利用いただけるレンタル配信型サービスです。2パターンからご利用いただけます。
 ①混構造オプション ②構造自動設計オプション+混構造オプション+3次元可視化オプション

動作環境

ハードウェア	Windows Vista, 7.8が稼動するパソコン
出力装置	Windowsドライバが提供されているプリンタ：解像度 400dpi以上
OS	Windows Vista, 7.8(64ビット版はWindows 7.8のみ動作確認済み)
メモリ	2GB以上

価格

システム名	標準販売価格(税別)
STRDESIGN	
新規購入+基本サポート(1年間)	348,000円
追加購入	278,000円
混構造オプション+混構造オプションサポート(1年間)	400,000円
混構造オプション(追加購入)	350,000円
構造自動設計オプション	148,000円
3次元可視化ツールオプション	48,000円
グリッドポスト基礎工法オプション	38,000円
各種サポート	
基本サポート(継続:1年間)	30,000円
基本サポート(追加:再加入:1年間)	40,000円
混構造オプションサポート(1年間)	50,000円
計算サポート(1物件、有効期間:3ヶ月)	40,000円

構造計算(許容応力度法)の参考文献

- 「木造軸組工法住宅の許容応力度設計」
- 「木質構造設計基準・同解説」
- 「鉄筋コンクリート構造設計基準・同解説」
- 「木造住宅のための住宅性能表示」
- 「木造軸組工法住宅の横架材及び基礎のS/W表」

技術協力

工学博士 稲山正弘様(稲山建築設計事務所)
 J建築システム(株) 手塚純一様(工学博士)
 木構造建築研究所 田原様

Green Policy Innovation 環境配慮ソリューション

- Windows, Windows Vistaは、米国およびその他の国における米国Microsoft Corporationの登録商標または商標です。
- 本カタログに記載されている会社名、商品名は、各社の商標または登録商標です。本カタログに記載されているシステム名、製品名などには必ずしも商標表示(TM,®)を付記していません。

富士通エフ・アイ・ピー株式会社

<http://www.fujitsu.com/jp/fip/>

■ご質問、ご相談は下記窓口まで

TC営業部
 〒105-8668 東京都港区芝浦1-2-1 シーパンスN館 TEL(03)5730-0723

北海道支社	〒060-0002 北海道札幌市中央区北二条西4-1 札幌三井JPビルディング	TEL(011)251-7886
岩手支店	〒020-0021 岩手県盛岡市中央通り3-1-2 盛岡第一生命ビル	TEL(019)651-0221
東北支社	〒980-0811 宮城県仙台市青葉区一番町1-1-41 カメイ仙台中央ビル	TEL(022)222-4599
関東支店	〒330-0854 埼玉県さいたま市大宮区桜木町1-11-20 大宮JPビルディング	TEL(048)642-2700
多摩支店	〒190-0012 東京都立川市曙町2-36-2 ファーレ立川センタースクエア	TEL(042)523-0471
神奈川支店	〒222-0033 神奈川県横浜市港北区新横浜3-17-5 いちご新横浜ビル	TEL(045)620-6713
長野支社	〒380-0813 長野県長野市鶴賀緑町1403 大通り昭和ビル	TEL(026)238-3150
中部支社	〒456-0023 愛知県名古屋市中区六野2-3-3 熱田ビル	TEL(052)889-7630
関西支社	〒530-0005 大阪府大阪市北区中之島2-2-2 大阪中之島ビル	TEL(06)6209-7350
和歌山支店	〒640-8341 和歌山県和歌山市黒田1-1-19 阪和第一ビル	TEL(073)474-8500
中四国支社	〒730-0021 広島県広島市中区胡町4-21 朝日生命広島胡町ビル	TEL(082)541-2100
九州支社	〒812-0016 福岡県福岡市博多区博多駅南2-1-9 ヤマエ博多駅南ビル	TEL(092)473-6361
鹿児島支店	〒892-0842 鹿児島県鹿児島市東千石町1-38 鹿児島商工会議所ビル	TEL(099)222-9702

土木関連ソフトに関する最新情報はこちらでご確認ください。
<http://jp.fujitsu.com/group/fip/services/civil/>



長期優良住宅(性能表示:耐震等級2以上)対応

3階建て木造住宅の許容応力度計算対応

shaping tomorrow with you

社会とお客様の豊かな未来のために

富士通エフ・アイ・ピー株式会社

木造住宅構造計算システム

長期優良住宅(耐震)対応 大型物件対応 ウィザード形式入力対応

ストラデザイン

STRDESIGN Version 15



長期優良住宅制度(性能表示:耐震等級2以上)の申請から木造3階建ての構造計算までをトータルに支援します。

STRDESIGN(ストラデザイン)は建築基準法、同施行令及び国土交通省告示に準拠した構造計算システムです。『長期優良住宅制度』の申請に必要な性能表示+梁断面算定や『住宅瑕疵担保履行法』の申請に必要な伏図の作成を行なうための梁断面算定に対応しています。また、(財)日本住宅・木材技術センター刊行『木造軸組工法住宅の許容応力度設計(2008年版)』に準じた1~3階建て木造住宅の許容応力度法による構造計算も可能です。

長期優良住宅制度(耐震等級2以上)の申請に対応

- 壁量のチェック(基準法、性能表示)
 - 壁の配置のチェック(偏心率、四分割法)
 - 床倍率のチェック(性能表示)
 - 接合部のチェック
 - 柱頭柱脚の接合部(N値計算法)
 - 胴差と通し柱の接合部
 - 床屋根の外周横架材の接合部倍率
 - 基礎のチェック(スパン表、梁断面算定)
 - 横架材のチェック(梁断面算定)
- 性能表示:耐震等級2以上をチェックし、判定結果を含む計算書を出力

3.1.3 性能表示に定める壁量の算定
(1)性能表示に定める壁量の算定

階層	1階	2階	3階
壁量	10.50[m ²]	10.50[m ²]	10.50[m ²]
床倍率	1.00	1.00	1.00
床面積	10.50[m ²]	10.50[m ²]	10.50[m ²]
壁率	1.00	1.00	1.00

性能表示に定める壁量の算定

3.1.2 柱頭・柱脚接合部のチェック
(1)柱頭・柱脚接合部のチェック

階層	1階	2階	3階
柱頭	合格	合格	合格
柱脚	合格	合格	合格

柱頭・柱脚接合部のチェック(N値計算)

使いやすいインターフェース

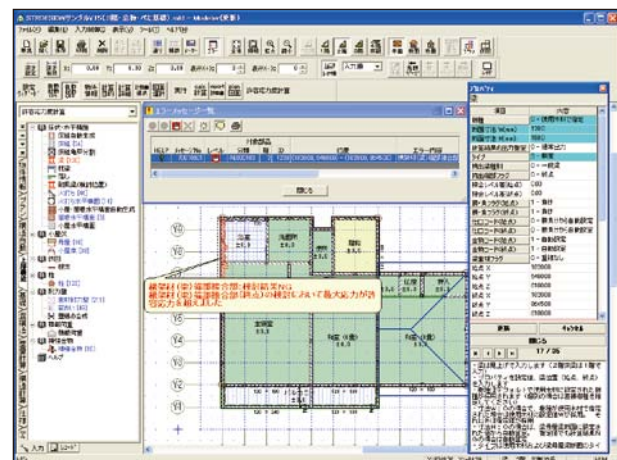
- ウィザード形式による計算条件設定
目的に応じた入出力項目を設定することにより入力手順が簡素化され、必要な計算書を迷わず作成
- マウスで簡単に部品入力・移動が可能
- 吹き出しエラーメッセージ対応によりエラー部材の発見が容易
- 任意の通り設定により間崩れの入力も簡単
- 自動生成機能(柱、面材、床組、小屋・屋根構面、見付面、アンカーボルト)で入力時間短縮が可能

充実した出力帳票、図面

- 検定比図、応力図、断面検定表の標準出力に対応
- 入力のチェックとして簡易立面図・簡易軸組図が出力可能
- 構造計算書でNG表記を赤字表示に対応
- 施工様説明用の構造計算結果判定シートに対応

軸組断面検定比図

構造計算結果判定シート

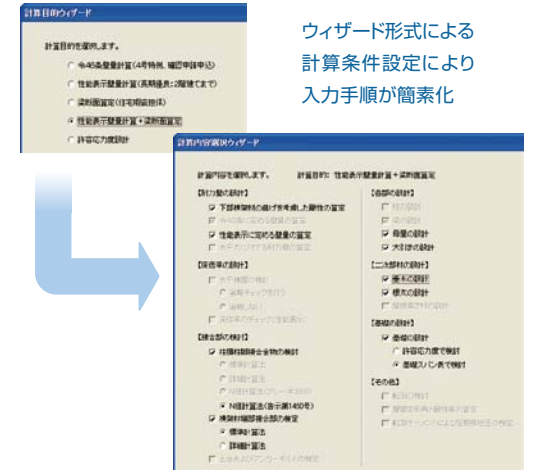


入力画面(エラーメッセージ表示)

構造計算結果判定シート

様々な計算法(設計法)機能と設計者をサポートする入出力機能

- 住宅瑕疵担保履行法の申請に必要な伏図作成
 - 床伏図、基礎伏図の作成
 - 横架材のチェック(梁断面算定)
- 大型物件に対応(延床面積2,000m²まで)
 - 「公共構造物等における木材の利用の促進に関する法律」(2010年10月)により老人ホームや集会所などの木造大型物件の設計に対応
- 意匠CADシステムから部材の連携データを取り込む事によりデータ入力を軽減
 - アーキテンドZ、CG2000、SuperSoft、建築Vision、プランナー、SUNCAD
- ウィザード形式による計算条件設定
 - 物件情報(階数、基礎、高さ関係など)を各ウィザード画面で設定
 - 計算目的を設定することで、ツリーメニューの入力コマンドを制御し、出力(計算書、図面)の選択項目も制御

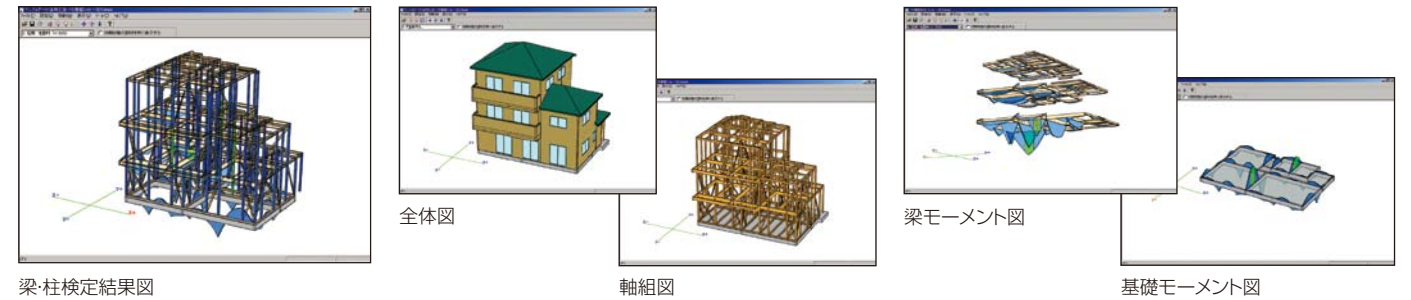


ウィザード形式による計算条件設定により入力手順が簡素化

3次元可視化ツールオプション

オプション

3次元可視化ツールオプションは、構造計算結果を3次元表示するオプションです。軸組や梁の発生モーメントを立体表示することにより、設計のチェックや構造の安全性のプレゼンテーションに利用できます。



梁・柱検定結果図

軸組図

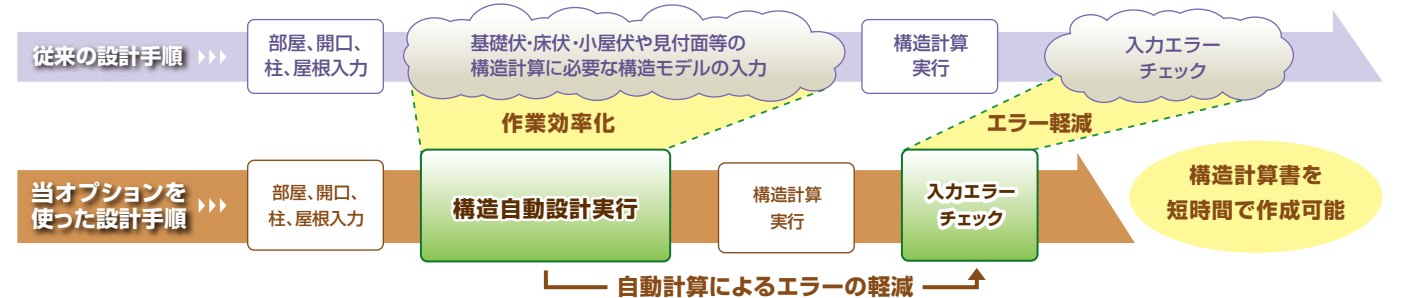
梁モーメント図

基礎モーメント図

構造自動設計オプション

オプション

プラン情報を入力するだけで、基礎伏、床伏、小屋伏等の情報を自動設計で作成することができ、構造計算書を短時間で作成できるオプションです。

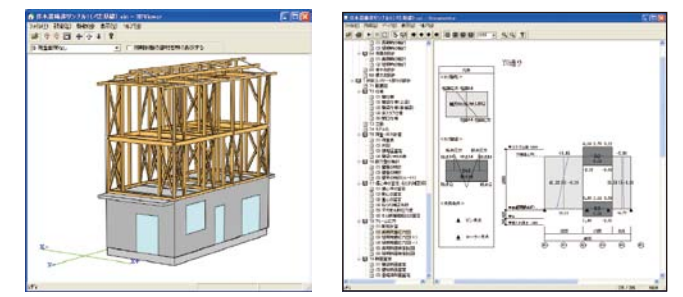


混構造オプション

オプション

1階がRC壁式構造で2階以上が木造の混構造住宅について一貫した構造計算を行うオプションです。RC部材の入力、フレーム計算に必要なモデル化部材の自動生成とフレーム計算、断面算定まで検討できます。

また、地震力の算定に必要なAi分布係数、上階木造部から下階RC部の荷重伝達も自動で設定します。さらに、3次元可視化ツールオプションとも連携し、より使いやすい環境をご用意しております。



3次元可視化ツールオプション(軸組表示)

構造計算書出力画面(荷重応力図)