

ScanSnap iX100技术规格

■ 一般规格

产品名称	ScanSnap iX100		
扫描仪类型	CDF (连续送纸), 单面扫描, 双送纸通道 (直通道和U型通道)		
扫描模式	彩色 / 灰度 / 黑白 / 自动 (自动检测彩色 / 灰度 / 黑白)		
图像传感器	CIS x 1		
光源	3色LED (红 / 绿 / 蓝)		
光学分辨率	600dpi		
扫描速度 (A4 纵向)	连接 USB接口 供电	自动模式 (默认) ^{1,2}	5.2 秒 / 张
		普通模式 (150 dpi)	
		精细模式 (200 dpi)	
		超精细模式 (300 dpi)	
		最佳模式 (600 dpi)	20.4秒 / 张
纸张大小 ³	普通模式	A4, A5, A6, B5, B6, 名片, 明信片, Letter, Legal 和自定义 (最大: 216 x 360mm [8.5 x 14.17 in.], 最小: 25.4 x 25.4mm [1 x 1 in.]) / 自动检测纸张大小	
	普通模式 (使用文件护套)	使用文件护套可扫描A3, B4, double letter 和相片, 以及上面列出的尺寸的纸张	
	长纸扫描模式 ⁴	最长: 216 x 863 mm (8.5 x 34 in.) (≤300 dpi)	
纸张重量 (厚度)	<ul style="list-style-type: none"> ● 52.3 至 209.3 g/m², 或 14 至 56 lb (直送纸通道) ● 52.3 至 80 g/m², 或 14 至 20 lb (U型通道) ● 卡片 纵向或横向扫描 (直送纸通道) 无浮字卡: ≤0.76 mm 浮字卡: 0.76 + 0.48 mm (符合ISO7810)		
纸张放置	正面向上		
接口 ⁵	USB 2.0 (兼容USB 1.1)		
电源	锂电池 (3.7 V / 720 mAh)		
电源要求	5V / 0.5A (x 1 port)		
电源功耗 ⁵	操作状态: ≤ 4.7 W 休眠状态: ≤ 2.2 W 待机状态: ≤ 0.5 W		
操作环境	温度: 5 至 35 °C (41 至 95 °F) 相对湿度: 20 至 80% (无凝结)		
体积 (W x D x H) ⁷	273 x 47.5 x 36 mm (10.74 x 1.87 x 1.42 in.)		
重量	400g (0.88 lb)		
遵循的环保标准	ENERGY STAR® / RoHS		
多页进纸检测	无		
驱动	ScanSnap 特殊驱动 <ul style="list-style-type: none"> ● Windows®: 不支持 TWAIN / ISIS™ ● Mac OS: 不支持 TWAIN 		

¹ 由于使用的系统环境不同, 扫描速度可能会不同。
 扫描速度是指从开始进纸到纸张完全输出的时间, 不包括预先抓纸和按下扫描按钮。因为在按下扫描按钮后, 扫描仪需要预热。
² 预热时间: 从准备状态: 小于2秒; 从进纸槽关闭状态: 小于3秒
³ 长度小于等于148mm的纸张, 可以使用“超精细模式”扫描, 其它文件以“精细模式”扫描。
⁴ 当扫描对折的A3, B4 或 Double letter 尺寸的文档时, 会自动将两面图像拼合。只有在文本或者图表覆盖整面纸时, 才会自动拼合图像。
⁵ iX100可扫描长度超过A4的纸张。此功能除在【最佳模式】外, 在其它模式中都可使用。
⁶ 只有使用本产品配备的USB线, 才能使配有USB3.0的电脑以USB2.0工作。
⁷ 电池供电。
⁸ 出纸板合起。

■ 软件

	Windows®	Mac OS
驱动 ¹	ScanSnap Manager V6.3 (不支持TWAIN / ISIS™)	ScanSnap Manager V6.3 (不支持TWAIN)
应用软件	ScanSnap Organizer V5.2	ScanSnap Organizer V1.1
	CardMinder™ V5.2	CardMinder™ V5.2
	ABBYY FineReader for ScanSnap™ 5.0	ABBYY FineReader for ScanSnap™ 5.0
	Scan to Microsoft® SharePoint®	

¹ 无法直接使用TWAIN 或 ISIS™ 标准的应用软件

■ 随附物品

● 入门使用手册	● DVD光盘	● USB 线 (2.0m)
----------	---------	----------------

■ 耗材

名称	部件号	备注
F1清洁剂	PA03950-0352	100 ml / 瓶, 用于清洁滚轮。
清洁纸	PA03950-0419	1包 (24张), 用于清洁滚轮。

根据版权法和其它法律规定, 本扫描仪仅用于将纸张扫描为数字文件。本扫描仪的用途由ScanSnap 使用者自负。使用本扫描仪时, ScanSnap用户必须遵守当地的法规 (包括但不限于版权法)。
¹ ABBYY 和 FineReader 是 ABBYY Software, Ltd 的商标, 可能已在某些地区注册。 ABBYY™ FineReader™ Engine ©2011 ABBYY. OCR by ABBYY.
² Evernote 是 Evernote Corporation 的商标和注册商标。
³ Google 和 Google Docs 是 Google Inc 的商标和注册商标。
⁴ Intel, Pentium, 和 Intel Core 是 Intel Corporation 在美国和其它国家的商标和注册商标。
⁵ ISIS™ 是 EMC Corporation 在美国的注册商标。
⁶ Mac, Mac OS, Mac logo 和 iPhoto 是 Apple Inc 的商标。
⁷ Microsoft, Windows, Windows Vista, Excel, PowerPoint 和 SharePoint 既是 Microsoft Corporation 在美国和/或其它国家的商标, 也是注册商标。
⁸ Word 是 Microsoft Corporation 在美国的产品。
⁹ PowerPC 是 International Business Machines Corporation 在美国和其它国家的商标和注册商标。
¹⁰ Salesforce 和 Salesforce CRM 是 salesforce.com, inc. 在美国和其它国家的商标和注册商标。
¹¹ ScanSnap, ScanSnap logo, ScanSnap Manager, ScanSnap Organizer 和 CardMinder 是 PFU LIMITED 在日本的商标和注册商标。
¹² 其它公司名称和商品是其各自的商标或注册商标。

■ ScanSnap iX100系统要求

● Windows®

支持的操作系统	Windows® 8 / 8.1 (32位 / 64位)	Windows® 7 (32位 / 64位) ¹	Windows Vista™ (32位 / 64位) ²	
驱动 / 应用软件 ³	ScanSnap Manager V6.3	支持	支持	
	ScanSnap Organizer V5.2	支持	支持	
	CardMinder™ V5.2	支持	支持	
	ABBYY FineReader for ScanSnap™ 5.0	支持	支持	
Scan to Microsoft SharePoint	支持	支持	支持	
硬件要求 ⁴	CPU ⁵	Intel® Core™ i5 2.5 GHz 或以上		
	内存 ⁵	4 GB 或以上		
	显示器分辨率	1,024 x 768 像素或以上	800 x 600 像素或以上	
	硬盘容量 ⁶	2,690 MB 或以上可用空间		
	DVD-ROM 光驱	用于安装驱动和软件		
	USB 接口 ^{5,7}	USB 2.0 / USB 1.1		

¹ Service Pack 1 或更新版本。
² Service Pack 2 或更新版本。
³ 最新信息, 请访问 ScanSnap 主页。
⁴ 若连接的计算机不满足此需求, ScanSnap 将不能正常运行。
⁵ 如果CPU, 内存容量和 USB 1.1不满足推荐的需求, 扫描会降速。
⁶ 如果操作系统中未安装 .NET Framework 3.5 SP1, 那么Microsoft .NET Framework 3.5 SP1 (需要 500 MB 硬盘空间) 将会和 ScanSnap Manager 或 ScanSnap Organizer 同时安装。
⁷ 当ScanSnap 连接到 USB 3.0 接口, 实际是以 USB 2.0运行。
⁸ 由于上述软件供应商的服务周期和政策会有变化, 系统要求也会发生变化。

● Mac OS

支持的操作系统	OS X v10.9 ¹	OS X v10.8 ²	Mac OS X v10.7.5 ³	
驱动 / 应用软件 ⁴	ScanSnap Manager V6.3	支持	支持	
	ScanSnap Organizer V1.1	支持	支持	
	CardMinder™ V5.2	支持	支持	
	ABBYY FineReader for ScanSnap™ 5.0	支持	支持	
硬件要求 ⁵	CPU ⁶	Intel® Core™ i5 2.5 GHz或以上		
	内存 ⁶	4 GB或以上		
	显示器分辨率	1,024 x 768 像素或以上		
	硬盘容量	1,930 MB或以上可用空间		
	DVD-ROM 光驱	用于安装驱动和软件		
	USB 接口 ^{6,7}	USB 2.0 / USB 1.1		

¹ OS X v10.9.1或更新版本。² 推荐OS X v10.8.5。³ 推荐Mac OS X v10.7.5。⁴ 最新信息, 请访问 ScanSnap 主页。⁵ 若连接的计算机不满足此要求, ScanSnap 将不能正常运行。⁶ 如果CPU, 内存容量和 USB 1.1不满足推荐的需求, 扫描会降速。⁷ 当ScanSnap 连接到 USB 3.0 接口, 实际是以 USB 2.0运行。
⁸ 由于上述软件供应商的服务周期和政策会有变化, 系统要求也会发生变化。

■ 选件

名称	部件号	备注
电源适配器	PA03010-6571 美国, 加拿大, 台湾	根据您的购买ScanSnap所在国家和ScanSnap规格的不同, 电源适配器也将有不同。
	PA03010-6581 欧洲, 中东, 非洲, 英国	
	PA03010-6591 中国	
	PA03010-6601 朝鲜	
	PA03010-6611 澳大利亚	
	PA03010-6621 印度	
PA03010-6631 巴西		
ScanSnap iX100 保护盒 ¹	PA03688-0001	用于 ScanSnap iX100
ScanSnap iX100 手提包 ¹	PA03688-0011	
ScanSnap Carrier Sheet (文件护套) ²	PA03360-0013	5张/套 适用于 ScanSnap iX500, iX100, S1500, S1500M, S1100i, S1100

¹ 此产品专为携带和存放ScanSnap iX100而设计。请注意, 本产品不保证可承受强烈冲击及受外部压力而不受损。
² ScanSnap Carrier Sheet (文件护套) 预计寿命为扫描 500 次, 但实际可能因使用方式不同, 其寿命也有不同。ScanSnap Carrier sheets 用于扫描重量在 127 g/m² 及以下的纸张, 也可用于尺寸大于 216 x 297 mm 纸张的对折扫描。

授权经销商

富士通香港有限公司

香港港岛东太古坊英皇道979号林肯大厦10楼
 电话: (852)-2827 5780 传真: (852)-2827 4724
 香港网址: http://www.fujitsu.com/hk/
 中国网址: http://www.fujitsu.com/cn/
 2014-09-11[CN][ZH]

富士通产品咨询热线: 800 830 6790



为改进设备、规格或有更改, 恕不另行通知, 欲索取进一步资料, 请与授权经销商或富士通香港有限公司联系

ScanSnap

ScanSnap iX100

全球最轻最快的扫描仪* 配备Wi-Fi功能和内置电池



*基于 PFU 有限公司对具有内置电池和 Wi-Fi 连接功能的扫描仪的调查 (截至 2014 年 4 月 1 日)

shaping tomorrow with you

FUJITSU



智能手机与平板电脑的完美搭档



ScanSnap iX100

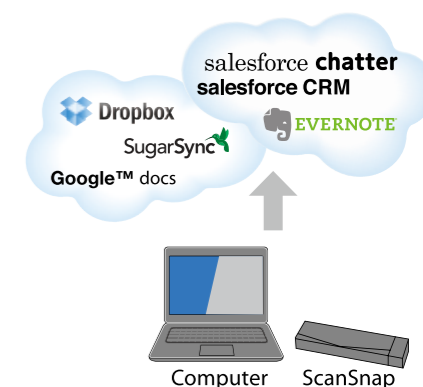


轻松将文件连接至云计算服务

您可以轻松将图像扫描到Evernote, Google Docs, Salesforce, SugarSync 和 Dropbox, 以便随时随地使用电脑、平板或智能设备浏览图像数据。

● ScanSnap Folder [Windows®]

Windows 系统中会生成 ScanSnap Folder, 当您在文件附件对话框中选择 ScanSnap Folder 时, Windows 操作系统中将会直接生成文件夹。通过此操作, 您无需提前将数据保存到电脑中, 令操作流畅高效。



世界上机身最轻最小的扫描仪*

在内置了电池和Wi-Fi连接器的情况下, iX100也仅为400g。轻巧的机身, 是您旅行路上的最佳伴侣。

*根据PFU LIMITED 针对同类内置电池, 且与WIFI连接功能的A4幅面扫描仪所做的调查 (截止2014的4月1日)

同类产品中速度最快*

iX100是内置电池且支持Wi-Fi连接的A4幅面扫描仪中速度最快的。在分辨率高达300dpi下, 它能以5.2秒/张的速度扫描A4大小的彩色文档。

*根据PFU LIMITED 针对同类内置电池, 且与WIFI连接功能的A4幅面扫描仪所做的调查 (截止2014的4月1日)

电池供电, 无需连接电源线

iX100无需电源线即可扫描, 在无电源供应或者电源供应受限的情况下也可以使用。您可以随时随地进行扫描。

扫描塑料卡片和其它类型文件*

除扫描标准纸张外, iX100也可以扫描塑料卡片, 例如会员卡。

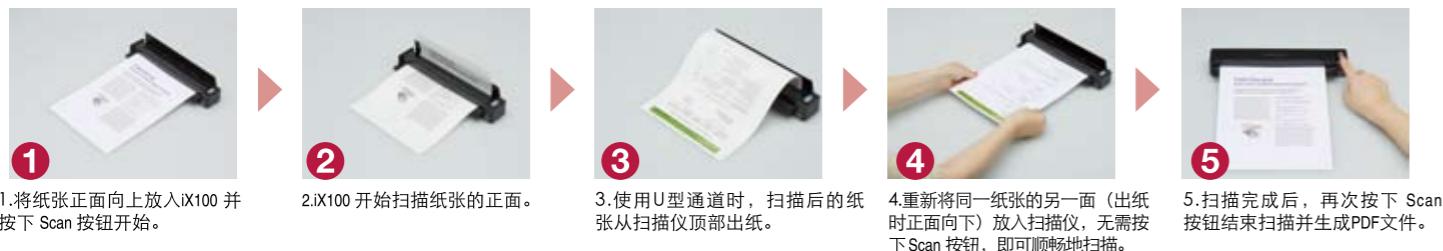


*符合ISO 7810标准的卡片类型 (包括浮字卡)

连续送纸(CDF功能)

iX100具有连续送纸功能, 可以检测到纸张进入和离开。该功能能让你一张接一张地往扫描仪送纸而无需按下任何按钮。

● 使用CDF功能来扫描双面文件



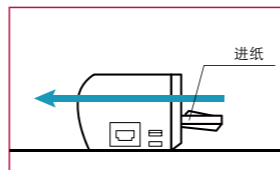
两种进纸通道可供选择

由于待扫描文件不同, iX100有两种进纸通道可供选择。

● 直送纸通道

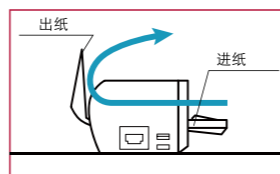
适宜于扫描明信片, 名片, 照片, 塑料卡片*, ScanSnap文件护套 (选项), 以及普通办公纸。

*适用于ISO 7810 ID标准的卡片。



● U型通道

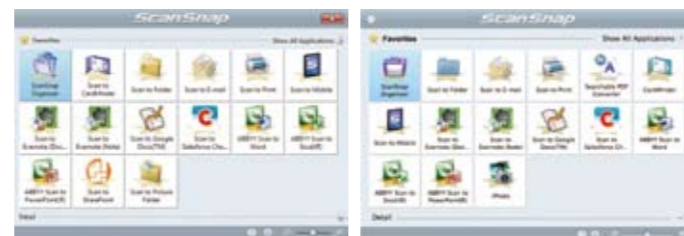
适用于扫描普通办公纸, 出纸时不会占用更多的空间。



使用快速菜单

快速灵活地对扫描数据进行应用

只需在文件扫描后出现的快速菜单中进行选择, 即可对扫描后的图像数据进行相应的应用, iX100的快速菜单适用于所有人, 即使是初次使用者。



无需手动切换Wi-Fi模式, 随时随地轻松扫描

ScanSnap iX100内置Wi-Fi, 可自动检测到家中、办公室或外出时的网络环境并进行切换。仅需在初始时做好设置, iX100即可直接无线扫描到任何平板, 即使是在没有Wi-Fi网络的环境。

- 家中: 通过家中的路由器的接入点连接
- 办公室: 通过IEEE802.1X (网络设备验证) 来连接到安全的Wi-Fi网络
- 外出时: 通过直接连接模式连接 (不需要网络接入点)



快速数字化新功能

● 双张扫描 - 同时扫描2份小尺寸文件

使用此新功能, 您可以同时扫描2份小尺寸的文件, 例如名片和收据。只需将文件连续放入进纸口即可。极大地节约扫描时间, 提升工作效率。



● 自动拼接对折的页面

即使是大于A4的文件, 也可以扫描。只需将大尺寸文件对折, 并进行正反面扫描, iX100将在扫描后自动将两张图像拼接成一个完整的图像。

有效管理扫描后的名片数据

名片管理软件

CardMinder™ V5.2 [Windows®]
CardMinder™ V5.2 [Mac OS]

- 将您收集的名片扫描生成方便查找的数字名片夹。
- 将名片数据导入到Excel, Outlook, Address book (Mac OS) 或其它数据库, 以便快速参考或使用数据。

扫描并识别生成可编辑Microsoft® Word, Excel®, PowerPoint®文件

顶级OCR引擎

ABBYY FineReader for ScanSnap™ 5.0 [Windows®]
ABBYY FineReader for ScanSnap™ 5.0 [Mac OS]

快速将纸张文件转换为Word, Excel®和PowerPoint®文件。

* Mac系统仅生成Microsoft® Word和Excel®文件。
* 扫描生成的图像和文本可能会与原始文件有所不同。

手提包(选件)

2款便携式手提包可供iX100使用。(详情请参考下页中的“选件”中的说明。)

