

KOMLIS Sundhed

Giver overblik over borgernes kontakt med sundhedsvæsenet

Skaber et langt bedre grundlag til at træffe sundhedsstrategiske beslutninger og gør kommunen i stand til i højere grad, at målrette den kommunale forebyggende indsats.

Generel information - KOMLIS



KOMLIS (Analyse, indsats, effektmåling og ledelsesinformation)

- Er stærk information i ét system.
- Opsamler data på tværs af alle fagområder.
- Skaber sammenhæng mellem økonomi, mængder/helårspersoner, aktivitet, indsats og effektmåling.
- Synliggør registreringspraksis, god/dårlig kultur, ledelsesperspektiver m.v.
- Effektiviserer gennem digitalisering (herunder nedlægger regneark og tunge manuelle processer).
- Giver faktuel (ikke myte) og hurtig status om resultater.
- Skaber et godt styringsmæssigt overblik og bedre beslutningsgrundlag.
- Synliggør fremdrift i forhold til bl.a. indsats og effekt.
- Skaber ny viden og indkredser problemstillinger.
- Bidrager til strategiske beslutninger med alternative handlemuligheder.
- Opleves meget brugervenligt, og der kan udveksles analyseskabeloner med øvrige KOMLIS kommuner.
- Kan implementeres i kommunen på en måned.

Specifik information – KOMLIS Sundhed

Indhold i Sundhed

KOMLIS modulet Sundhed indeholder oplysninger om borgers kontakter til sundhedsvæsenet, herunder ambulans behandling, indlæggelser, psykiatrisk behandling, behandling hos praktiserende læger og speciallæger. Datagrundlaget stammer fra KØS suppleret med indlæste ark, primært takser fra takstsystemet samt oplysninger der bidrager med grupperinger og strukturer (hierarkier) i opbygningen af nogle af dimensionerne. De data der udtrækkes er på et aggregeret niveau, uden personhenførbare oplysninger, og omhandler de borgere, hvor kommunen enten er betalingskommune eller bopælskommune. Det er på nuværende tidspunkt desværre ikke lovligt at udtrække data, relateret til den specifikke borger, selvom der længe har foregået et lovarbejde på området.

Data indeholder blandt andet information om alder, besøgstyper, betaler, bopælskommune, diagnose, kontakt, forløb, indlæggelse, udskrivning, genindlæggelse, genoptræning, henvisning, patientgruppe og -type, sygehusafdeling, speciale, hovedområde, varighed og takster, DAGS, DRG og meget mere.

Hertil kommer en lang række beregningsfelter grupperet i LPR Somatik Heldøgn, LPR Somatik Ambulant, LPR Psykiatri Heldøgn, LPS Psykiatri Ambulant, DUSAS Speciallæge Ambulant, DUSAS Udland Heldøgn, DUSAS Udland Ambulant og Sygesikring.

Eksempler på nøgletal er:

- Antal forløb.
- Antal kontakter.
- Antal besøg.
- Antal genindlæggelser.
- Antal udskrivinger.
- Antal ydelser.
- Varigheder – antal dage:
 - Fra indlæggelse til udskrivning.
 - Langligger dage.
 - Sengedage.
 - Færdigbehandlede dage.
- Priser (flere typer).

KOMLIS Moduler (standarder)

- FLIS
- FLIS+
- Økonomi
- Indkøb
- HR/Løn/Fravær
- ESDH
- Borger
- Daginstitution
- Skole
- Udsatte børn og voksne
- DUBU
- Overførselsindkomst
- Sundhed
- Ældre
- Asyl
- Logning
- CVR (på vej)

Moduler henter automatisk data fra fagsystemer. Opdateringsdato og frekvens svarer til det aftalte i dataleveranceaftalen. Moduler kan implementeres enkeltvis og flere ad gangen.

KOMLIS Brugeren

- Alle der har brug for præcis og relevant information:
- Politikere, direktion, øvrig ledelse, afdeling, institution, sagsbehandler, controller, medarbejder m.v.

Adgang via rettighedsstyring - ingen personafhængighed.

KOMLIS Platform

Microsoft SQL Server 2016 Enterprise edition.

Anvendte snitflader i KOMLIS Sundhed

CSV filer fra LPR, DUSAS og Sygeforsikringen – Statens Seruminstitut. På sigt suppleret med informationer fra overførselsindkomstmodulet og ældremodulet.

Yderligere snitflader kan indarbejdes gennem aftalt udviklingsforløb.

KOMLIS – 5 testforløb

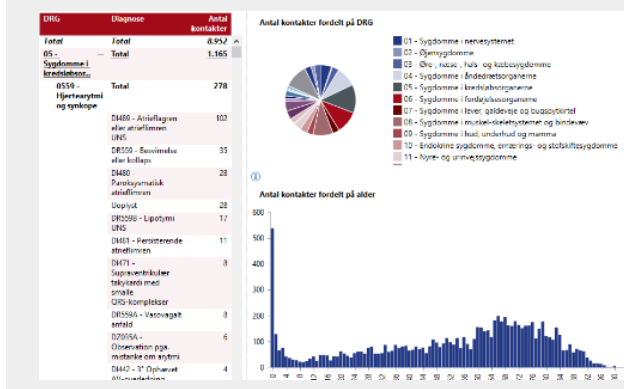
Alle moduler gennemgår følgende testforløb:

- 3 testforløb i forbindelse med udvikling.
- 1 testforløb i forbindelse med implementering.
- 1 testforløb af kommunen efter implementering.

KOMLIS – Typisk implementeringsforløb hos kommunen

- Kickoffmøde med fælles projektplanlægning.
- It-afdelingen opsætter servermiljø efter anvisning.
- Workshop – opstart.
- Workshop – aflevering.
- Kundetest.
- Idriftsættelse.

Antal kontakter på DRG og alder på dataområde; Somatik Stationær og Psykiatri Stationær

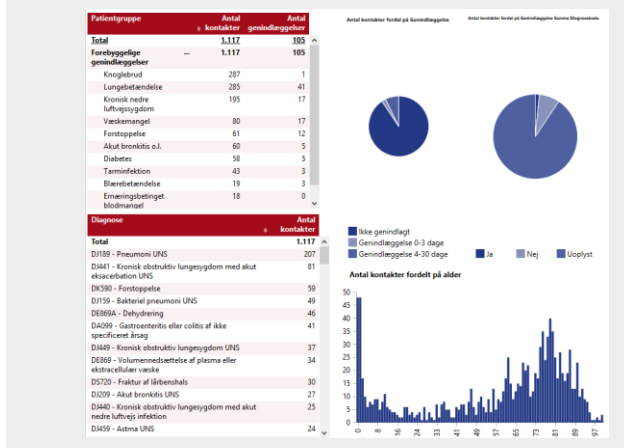


KOMLIS modulet Sundhed – sammenhæng til øvrige KOMLIS moduler (Forudsættes installeret).

KOMLIS opsamler data på tværs af alle fagområder. I relation til Sundheds modulet er kommunen dog begrænset af de skærpede krav, der er i lovgivningen, hvorved kun få dimensioner må gå på tværs og dermed også ind i Sundheds modulet.

Styrken ligger dog i, gennem præsenteringsværktøjet (eksempelvis TARGIT), at udbrede sundhedsinformationer til alle relevante fagområder og medarbejdere i kommunen. Sundhed er jo ikke et fagspecifikt, men er et område, der berører alle. Derfor skaber KOMLIS også mulighed for at udbrede den viden, der er nødvendig til det enkelte fagområde.

Andelen af genindlæggelser fordelt på diagnoser med mere



Eksempler på nytteværdier i relation til KOMLIS modulet Sundhed

- Giver input i forhold til at kunne målrette og prioritere den kommunale forebyggende indsats.
- Skaber et bedre og mere validt beslutningsgrundlag i forhold til sundhedsstrategiske beslutninger.
- Giver mulighed for at lave analyser eksempelvis på top 10 fokusgrupper, på alder, på geografi eller en kombination af disse.
- Synliggørelse af kommunale sundhedsaspekter i kommunen, herunder i de fagområder der arbejder med dette.
- Kombinationsmulighederne er uendelige, da alle data er til rådighed.