

# KOMLIS FLIS

Indblik lokalt og benchmarking på nationalt plan – i kombination med de øvrige KOMLIS moduler

Bedre grundlag for beregninger af kommunens nøgletal og dermed at kvalitetssikre egne nøgletal og egen registreringspraksis gennem brugervenligt præsentationsværktøj. Giver endvidere mulighed for benchmarking på tværs af kommunerne.

## Generel information - KOMLIS



## Specifik information – KOMLIS FLIS

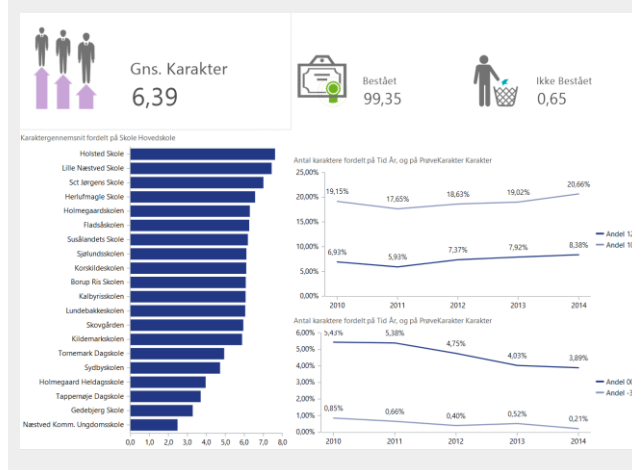
KOMLIS modulet FLIS er opstået i forlængelse af den store efterspørgsel, der er efter FLIS data. Gennem et fælles præsentationslag har kommunerne en unik mulighed for at få indsigt i FLIS data i kombination med data fra de øvrige KOMLIS moduler. Det betyder, at overblikket og gennemsigtigheden kan bevares. På den måde bliver der mulighed for at benchmarke på tværs af kommunerne, for de kommuner der er en del af FLIS-samarbejdet (pr. 1. januar 2016 var 78 kommuner tilsluttet FLIS – kilde: KOMBIT). Med KOMLIS' præsentationsværktøj er der en høj grad af brugervenlighed for kommunens ansatte, samtidig med at det giver let tilgængelige data.

### Indhold i FLIS

KOMLIS modulet FLIS er en lokal kopi af KOMBIT/FLIS datamart lag og nøgletalskube. Data bliver hentet periodisk fra KOMBIT/FLIS og indeholder følgende områder: Nøgletal, Folkeregister, Fravær, Løn og Personale, Økonomi, Skole, Udsatte børn og unge, voksne handicappede og Ældre.

De data der kommer fra KOMBIT er opbygget i kuber, bestående af dimensioner og measures, der stort set bliver gengivet uændret i KOMLIS, dog suppleret med forskellige beregninger.

## Folkeskolens afgangseksamen



## KOMLIS (Analyse, indsats, effektmåling og ledelsesinformation)

- Er stærk information i ét system.
- Opsamler data på tværs af alle fagområder.
- Skaber sammenhæng mellem økonomi, mængder/helårspersoner, aktivitet, indsats og effektmåling.
- Synliggør registreringspraksis, god/dårlig kultur, ledelsesperspektiver m.v.
- Effektiviserer gennem digitalisering (herunder nedlægger regneark og tunge manuelle processer).
- Giver faktuel (ikke myte) og hurtig status om resultater.
- Skaber et godt styringsmæssigt overblik og bedre beslutningsgrundlag.
- Synliggør fremdrift i forhold til bl.a. indsats og effekt.
- Skaber ny viden og indkredser problemstillinger.
- Bidrager til strategiske beslutninger med alternative handlemuligheder.
- Opleves meget brugervenligt, og der kan udveksles analyseskabeloner med øvrige KOMLIS kommuner.
- Kan implementeres i kommunen på en måned.

## KOMLIS Moduler (standarder)

- FLIS
- FLIS+
- Økonomi
- Indkøb
- HR/Løn/Fravær
- ESDH
- Borger
- Daginstitution
- Skole
- Udsatte børn og voksne
- DUBU
- Overførselsindkomst
- Sundhed
- Ældre
- Asyl
- Logning
- CVR (på vej)

Moduler henter automatisk data fra fagsystemer. Opdateringsdato og frekvens svarer til det aftalte i dataleveranceaftalen. Moduler kan implementeres enkeltvis og flere ad gangen.

## KOMLIS Brugeren

Alle der har brug for præcis og relevant information:

- Politikere, direktion, øvrig ledelse, afdeling, institution, sagsbehandler, controller, medarbejder m.v.

Adgang via rettighedsstyring - ingen personafhængighed.

## KOMLIS Platform

Microsoft SQL Server 2016 Enterprise edition.

## Anvendte snitflader/leverandører i KOMLIS FLIS

Kopi fra KOMBIT/FLIS datamart – følgende leverandører: KMD, EG, SD, Fujitsu(Prisme), Tabulex, Danmarks Statistik, CPR, CGI.

Når/hvis nye leverandører bliver en del af KOMBIT/FLIS samarbejdet, vil disse også blive medtaget i KOMLIS/FLIS.

## KOMLIS – 5 testforløb

Alle moduler gennemgår følgende testforløb:

- 3 testforløb i forbindelse med udvikling.
- 1 testforløb i forbindelse med implementering.
- 1 testforløb af kommunen efter implementering.

## KOMLIS – Typisk implementeringsforløb hos kommunen

- Kickoffmøde med fælles projektplanlægning.
- It-afdelingen opsætter servermiljø efter anvisning.
- Workshop – opstart.
- Workshop – aflevering.
- Kundetest.
- Idriftsættelse.

Her er økonomidata fra FLIS-kuben fra KOMBIT sat op i forhold til økonomidata fra KOMLIS modulet Økonomi i samme analyse, så det er muligt at validere data i FLIS-kuben.

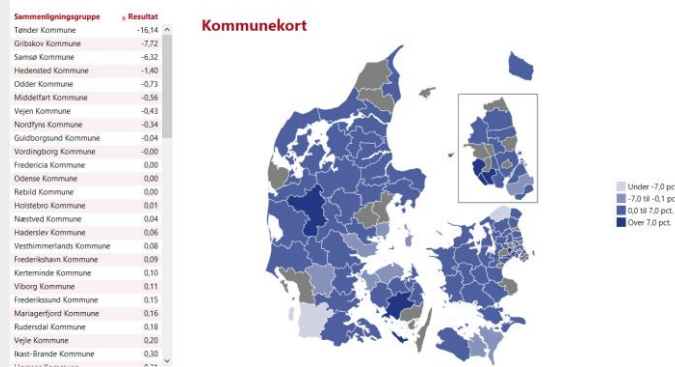
Vi kigger her ned i FLIS Økonomi-modulet Dranst 1 og 2				Vi kigger her ned i KOMLIS modulet Økonomi Dranst 1 og 2			
KOMBIT				FUJITSU			
Kontoplan Funktion	2014 Forbrug	2014 Oprindeligt budget	2014 Korrigeret budget	Kontoplan Funktion	2014 Forbrug	2014 Oprindeligt Budget	2014 Korrigeret Budget
<b>Total</b>	<b>2.511.578.749</b>	<b>2.537.784.318</b>	<b>2.547.553.214</b>	<b>Total</b>	<b>2.511.578.749</b>	<b>2.537.784.318</b>	<b>2.547.553.214</b>
00 Byudvikling, bolig- og miljøforanstaltninger	+ 36.125.886	32.595.274	30.833.271	00 Byudvikling, bolig- og miljøforanstaltninger	+ 36.125.887	32.595.274	30.833.270
01 Forsyningsvirksomheder m.v.	+ 106.038	1.127.608	1.109.576	01 Forsyningsvirksomheder m.v.	+ 105.975	1.127.608	1.109.576
02 Transport og infrastruktur	+ 60.384.539	76.202.331	62.899.534	02 Transport og infrastruktur	+ 60.384.539	76.202.331	62.899.535
03 Undervisning og kultur	+ 508.632.630	503.053.461	514.490.238	03 Undervisning og kultur	+ 508.632.635	503.053.461	514.490.230
04 Sundhedsområdet	+ 232.080.399	228.486.923	231.828.505	04 Sundhedsområdet	+ 232.080.400	228.486.923	231.828.508
05 Sociale opgaver og beskæftigelse	+ 1.408.410.398	1.404.554.619	1.399.644.096	05 Sociale opgaver og beskæftigelse	+ 1.408.410.418	1.404.554.619	1.399.644.064
06 Fællesudgifter og administration m.v.	+ 285.838.859	291.800.102	304.746.012	06 Fællesudgifter og administration m.v.	+ 285.838.851	291.800.102	304.746.022
10 Byudvikling, bolig- og miljøforanstaltninger	+ 0	0	0	15 Social- og sundhedsvæsen	+ 0	0	0

## Kommunal sammenligning af nøgletal: Udsatte børn og unge

### UDSATTE BØRN OG UNGE

Hvordan har udgifterne til udsatte børn og unge udviklet sig?

FLIS Nøgletal vedr. Fkt 003235 - Andre fritidsfaci.  
FLIS Nøgletalsnummer: 10.13.19.0.0.0



## KOMLIS modulet FLIS

Det særlige ved dette modul er, at dets dimensioner ikke er integreret med dimensionerne i de øvrige KOMLIS moduler. Denne integration er sat op i FLIS+ modulet, der er beskrevet i særskilt produktblad. I FLIS ligger den store styrke i at kommunen anvender én brugergrænseflade, som ovenikøbet er meget brugervenlig i form af præsenteringsværktøjet TARGIT. Dermed vil kommunen have mulighed for at samle data ét sted, og derigennem få et sammenligningsgrundlag, der blandt andet kan give indsigt i optimerings- og effektiviseringsområder i kommunens interne processer.

## Eksempler på nytteværdier i relation til KOMLIS modulet FLIS

- Mulighed for at sammenstille landsdækkende datakilder som FLIS og Danmarks Statistik med lokale datakilder. Dermed kan kommunen blive klogere på sig selv. I forlængelse heraf er der mulighed for at ændre egen praksis til gavn for både borgerne og virksomheder.
- Et styrket beslutningsgrundlag for strategiske perspektiver omkring kommunal benchmarking, governance og best practice.
- Kommunen får med modulet tilgang til et let tilgængeligt overblik gennem et brugervenligt præsenteringsværktøj.
- Kombinationsmulighederne er uendelige, da alle data er til rådighed.