

## 「爱科环保检测卡II」 使用说明书

感谢您本次购买“富士通环境解决方案爱科环保检测卡II (Eco Checker II)”。请在使用产品前阅读本说明书，正确使用本产品。

### ◇ 使用「爱科环保卡II」可了解的内容

大气中存在的腐蚀性气体会导致金属零件腐蚀，造成电子设备故障。通过使用“爱科环保卡II”，能够直接把握电子机器中的各种金属在该场所的腐蚀程度。另外根据从各试验片的腐蚀程度，能境中存在的腐蚀性气体推测该环的种类与浓度(并非气体其绝对值)。

### ◇ 气体种类与浓度的推定

经过30天的暴露之后，通过比较金属试验片的变色情况与颜色样本之间的差异，可以简便地判定出存在于该环境中的腐蚀性气体的种类与浓度。关于颜色样本以及腐蚀性气体的推定方法，请参照以下本公司官方网站。

<http://jp.fujitsu.com/fql/services/environment/ecochecker/color/>

### ◇ 规格

能够判定的气体种类	硫化氢气体 · 二氧化硫气体 · 氯气 也能判定固体微粒子造成的腐蚀。在此情况下，硫磺粉末转换成硫化氢、海盐粒子转换成氯气来计数。
放置场所	室内、屋檐下(室外暴露时请设置在淋不到雨的场所)
放置时间	30天或14天(仅限于用荧光X线分析时)

### ◇ 附属品

本品包含Eco checker II 检体、说明书、以及以下附属品。

(1) 悬挂用绳、(2) 透明聚乙烯袋、(3) 记录用贴纸、(4) 标准色样本

### ◇ 使用方法

#### ① 空气中腐蚀性气体的定量诊断

※推荐不打开透明盖子，放置在受风影响较小的地方。

- 请在需暴露放置前开封铝袋取出本品。请勿拆开透明盒。
- 请将附送的吊绳绑紧在透明盒的穿孔处。
- 请在附送的记录用贴纸上填好设置场所与放置日期、  
如右图所示将贴纸黏贴在挂绳上。
- 请在想要测试的场所按规定期间悬挂本品。
- 暴露放置完成后，请在记录用纸上记入取下日期，并请尽早进行腐蚀环境的判定。  
从回收到判定(包含萤光X线分析)需要一定时间的情况下，  
请将本品放入附送的透明袋密封保管。

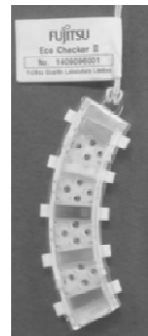


图1

#### ② 当场的腐蚀性诊断

※要测试腐蚀受风速影响的情况时，推荐放置时拆下透明盖子。

- 请在需暴露放置前，开封铝袋取出本品。
- 请掰开本体弧形部内侧吊绳环下附近的固定爪。(仅1处,如图2)  
(请注意勿被掰开的爪弄伤。)
- 如图3所示，将透明盖错开后取下。

[注意] · 透明盖请不要丢弃。

透明盖可用于爱科环保卡搬送时保护试验片。

· 盖子取下后，请绝对不要碰触试验片表面。

爱科环保卡的金属片实施了特殊的表面净化处理。

如果直接接触试验片表面，人体的油分会影响正确的腐蚀诊断结果。

- 请在附送的记录用贴纸上填好测定场所、放置日期。
- 请将爱科环保卡放置在想要测试的场所。  
※请如图4例所示，将爱科环保卡固定放置以免产生回转。
- 暴露放置完成后，请将取下日日期记录在记录用纸上，并请尽早进行腐蚀环境的判定。  
从回收到判定(包含萤光X线分析)需要一定时间的情况下，请将透明盖安装后放入附送的透明袋密封保管。

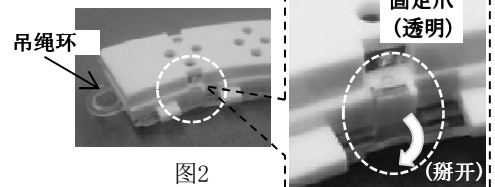


图2

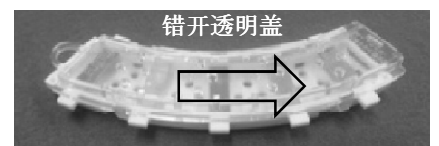


图3



图4

### ◇ 爱科环保卡金属试验片的腐蚀程度的定量分析服务

可提供金属试验片的腐蚀程度定量分析等各种分析服务(分析费另计)。

#### ① 通过荧光X线分析，可将腐蚀程度换算为腐蚀性物质的浓度及银的硫化腐蚀速度。

用荧光X线分析爱科环保卡金属试验片的表面，将腐蚀程度量化并报告以下内容：

- 可方便地换算成大气中腐蚀性气体浓度的“相对浓度”(不是测定气体浓度的绝对值)
- 由阴极还原分析与荧光X线强度对应关系换算成的“银的硫化腐蚀速度”。如有需要请填写背面申请表。

#### ② 银、铜的腐蚀厚度分析

可对爱科环保卡的银、铜试验片表面的腐蚀生成物的厚度，应用阴极还原法进行分析和量化。如有需要请根据背面爱科环保卡担当信息进行电邮、电话咨询。

## 「爱科环保卡II」 定量分析服务申请书

需要进行爱科环保卡定量分析服务申请时，请按照以下内容进行。

- ①爱科环保卡II记录用纸的「設置場所」「取付日」（安装日）「取外日」（取下日）的相关内容请务必填写完整。
- ②爱科环保卡II与记录用纸放入透明袋并密封（右图）。  
\*对拆除了透明盖的组件，为保护试验片表面请务必将透明盖再安装上。
- ③分析申请书的粗框(1)~(7)内容填写后，请与爱科环保卡II一起寄送至我司指定地点（(1)~(5)内容也可以名片代替）。如有诸如阴极还原分析的咨询、试验片的部分丢失等联络事宜，请在(7)备注栏中注明。



图. 返寄时状态

- \***邮费由客户负担**
- ④ 将应用荧光X线分析，根据金属的腐蚀程度换算为腐蚀性气体的“相对浓度”及“银的硫化腐蚀速度”的换算结果，与金属试片的彩色照片一起**通过电子邮件以PDF文件报告书的形式报告**。  
报告期限为为本公司收到样品10工作日以后。  
\***金属试片原则上不返还。**
- ⑤ 请以电子邮件回复确认收到报告书。确认收到后，我司会邮送发票。  
请将相关费用转账至我司指定银行账号。  
提供的个人信息，将按本公司的个人信息保护政策规定进行保护、管理、运用、利用。  
本公司的个人信息保护政策，在本公司公司网页上有记载。

**返寄地点：富士通综合质量技术（苏州）有限公司 爱科环保卡担当 收**  
**苏州市高新区锦峰路158号20号楼101室**

**[Tel] 0512-6832-0107-891 [E-Mail] lijuhua@cn.fujitsu.com**

(1)	公司名 部门				
(2)	姓名				
(3)	E-Mail (必须)				
(4)	地址				
(5)	联系电话	(                                  )                                  -			
(6)	荧光分析 依赖内容	申请个数			↑
		分析费用（请参照相关报价单）			
(7)	备注				
本公接收栏	接收日	管理编号	纳期		

**制造销售：富士通综合质量技术有限公司**  
[URL] <http://jp.fujitsu.com/fqi/>