

# FUJITSU PLM解决方案

## LSI故障解析服务

富士通FQL并不只做单纯的解析业务！！

有着解决过从部材/半导体厂家,到装置开发/设计/制造/品质保证各部门无数问题的经验丰富的工程师。可一揽子解决从解析到品质改善为止客户端的所有困扰。

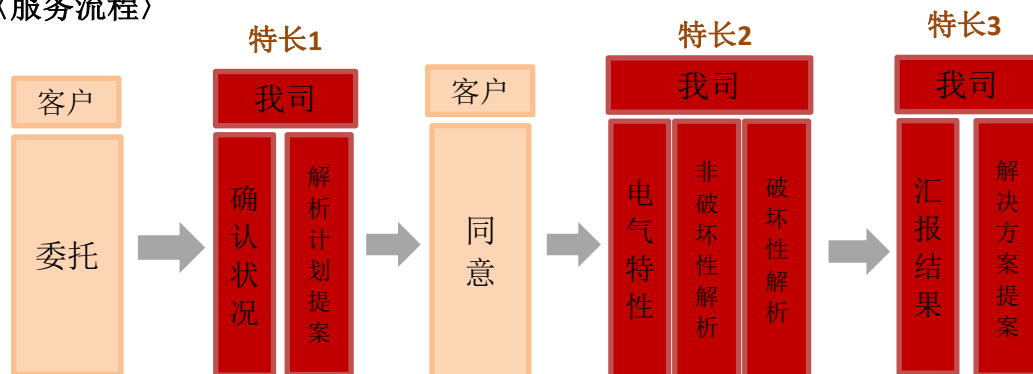
您是否因以下而困扰？



- 确定了故障部品，但不知道其发生原因
- 不仅是单纯的解析报告，还想知道可能原因或发生机理
- 想根据解析结果实施制造工序的改善
- 想委托再发防止的改善对策或品质咨询

我们根据发生状况最大限度地活用富士通的经验以提供解决方案。

〈服务流程〉



特长1

根据客户提供的信息及解析事例推断故障原因，提案最适当的解析方法。

特长2

解析中途即发现问题的话，将暂停作业，首先与客户取得联系。根据商谈情况并对原计划及报价进行相应的调整。

特长

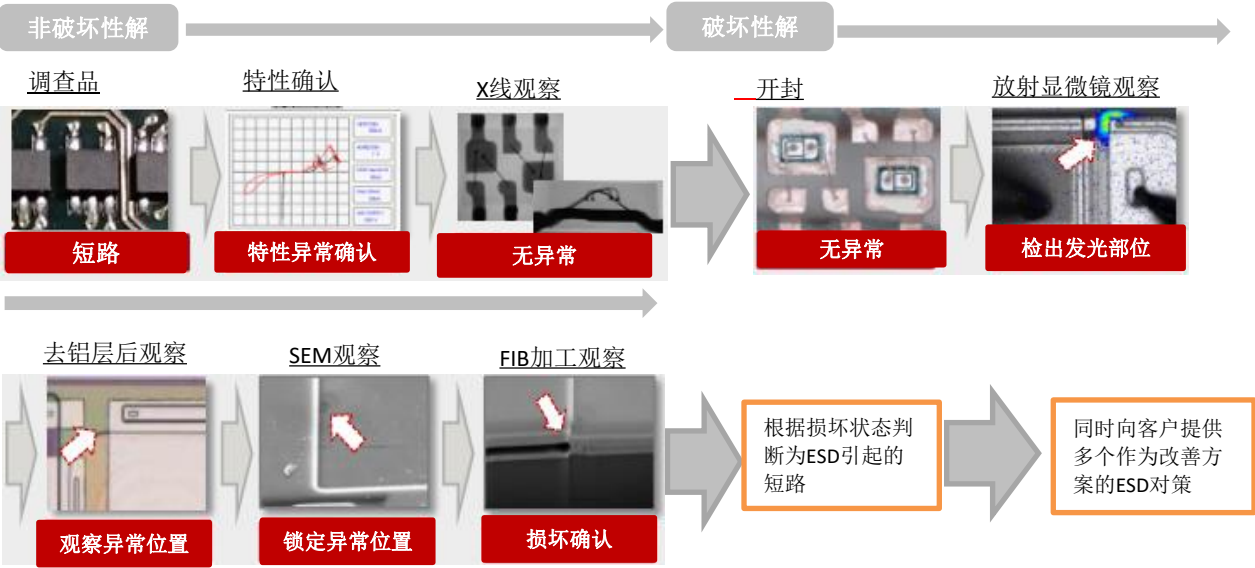
作业完成后提供报告书。并根据需求情况提供直到问题解决为止的全方位支持。※可能会另外发生

客户端益处

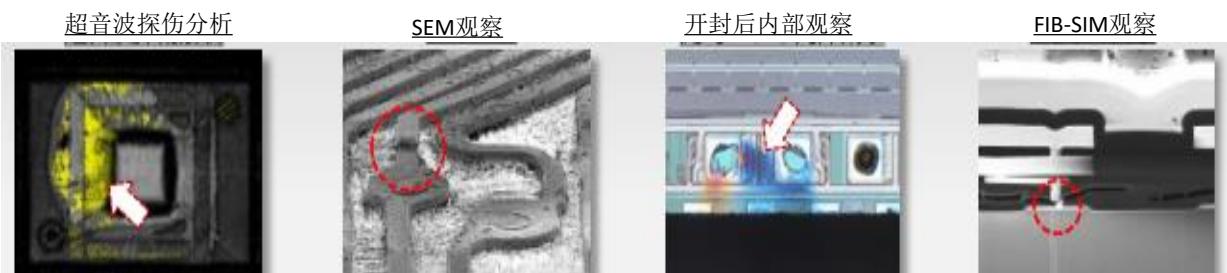
- 可控制解析时间及成本。
- 客户可进入现场。
- 报告书不仅有解析结果。根据客户的需求，还可提供发生机理及问题解决对策等。
- 可根据需要提供更详细的调查。

# 解析内容

作为我司解析手法的说明例，以下介绍仅靠外观无法判定异常的半导体晶体管的解析事例

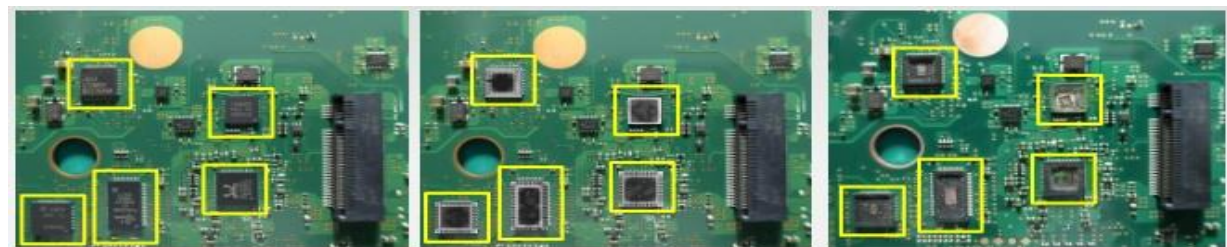


## 其他解析事例



## 开封的事例

★ LSI 不从回路基板上拆除状态下的开封



·开封前LSI搭载状

·开封前的X线透视图

可在回路基板的实装状态下仅开封相应的