

機器の電力・温度・通信の見える化による エコを実現

概要

Systemwalker Network Managerは、ネットワーク機器と連携して消費電力・温度などを「見える化」し、温度や電力の上昇をアラームとして検知します。
また、トラフィックやネットワーク機器のCPU使用率などのネットワークリソース全般の使用状況も把握できるようになり、資源の有効活用や節約を支援します。トラフィックについては、大量通信を流すポートを簡単操作で遮断することにより、無駄な通信を削減できます。

Systemwalker Network Managerは、富士通の「環境配慮ソリューション」登録製品です。



環境配慮ソリューション

電力使用量や温度の状態を把握できないだろうか??

・エコを推進したいが、電力使用量がわからない
・不要なネットワークリソースの使用を削減したいが、状況が不明

社内ネットワークで異常なトラフィックが流れている...

・電力使用量等を把握し、アラームを検知!
・利用状況を把握し、不要な通信を遮断!

消費電力・温度上昇を検知!

消費電力増加

**ネットワーク利用状況把握!
不要通信の遮断!**

通信の遮断

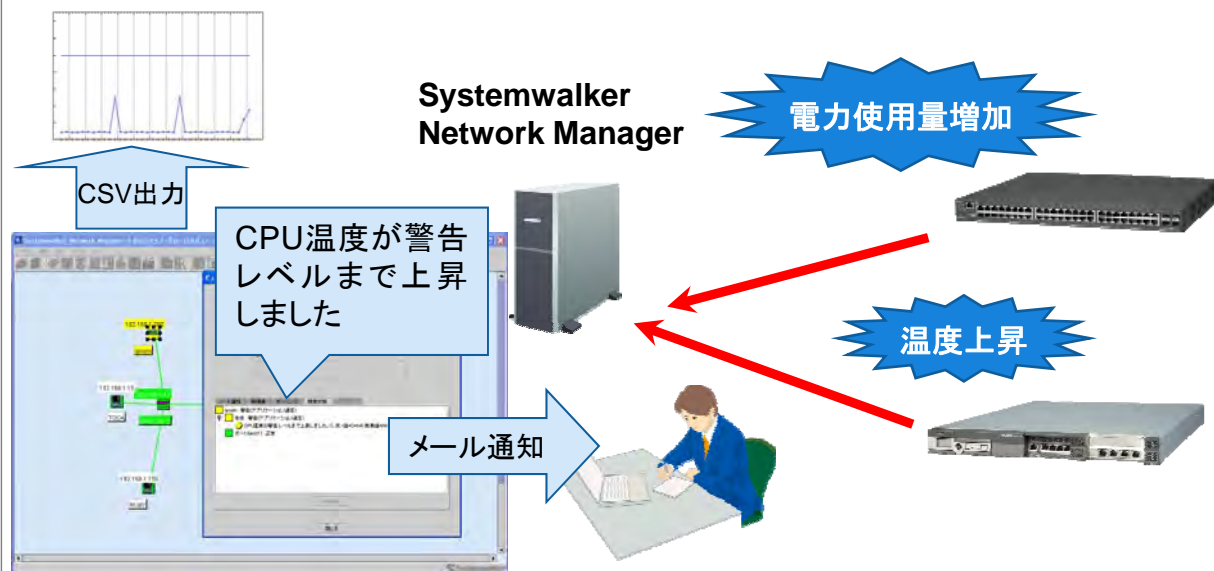
shaping tomorrow with you

社会とお客様の豊かな未来のために

適用イメージ

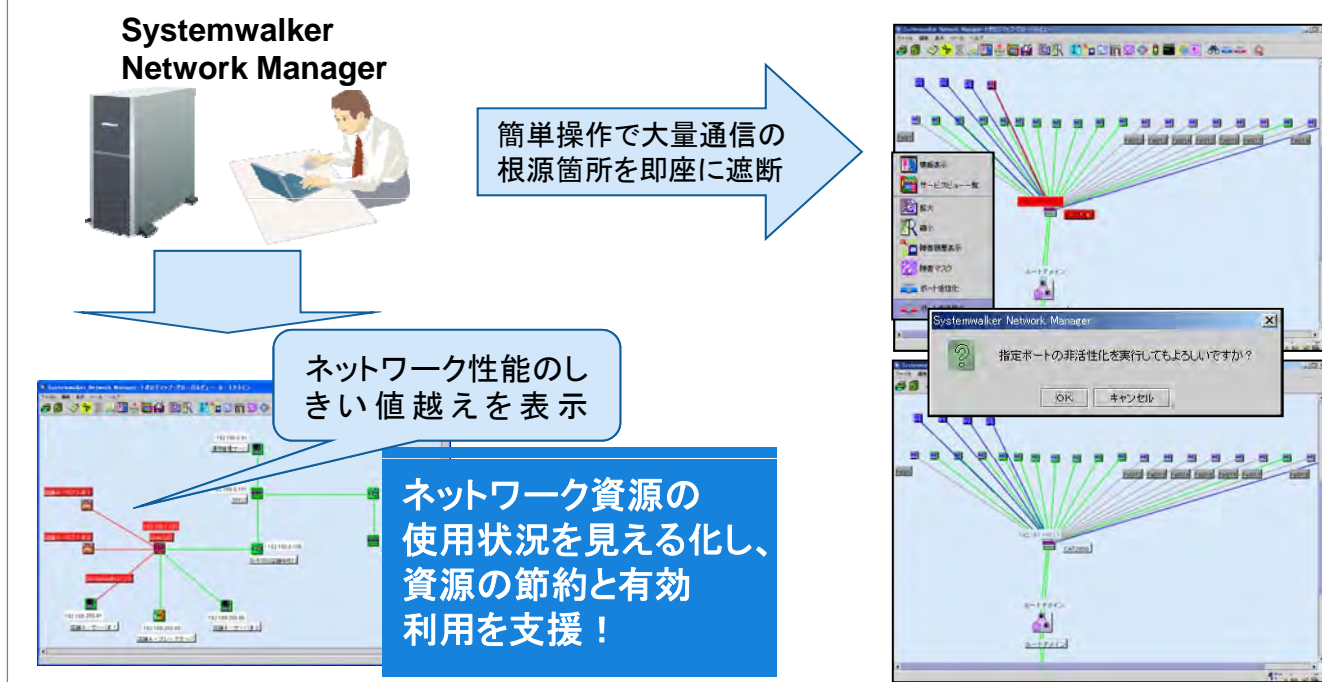
活用例1

電力使用量、温度の見える化



活用例2

ネットワーク資源の有効活用を支援



構成価格例

監視サーバ: Linux、監視対象機器: 20台

• Systemwalker Network Manager メディアパック	¥10,000
• Systemwalker Network Manager サーバライセンス	¥1,260,000
• Systemwalker Network Manager ノードライセンス(20ノード)	¥420,000
合計	¥1,690,000

製品・サービスについてのお問い合わせは

富士通コンタクトライン TEL: 0120-933-200

受付時間 9:00~17:00(土・日・祝日・当社指定の休業日を除く)

内容の詳細はインターネットでもご覧いただけます。 <http://systemwalker.fujitsu.com/jp/netmgr/>