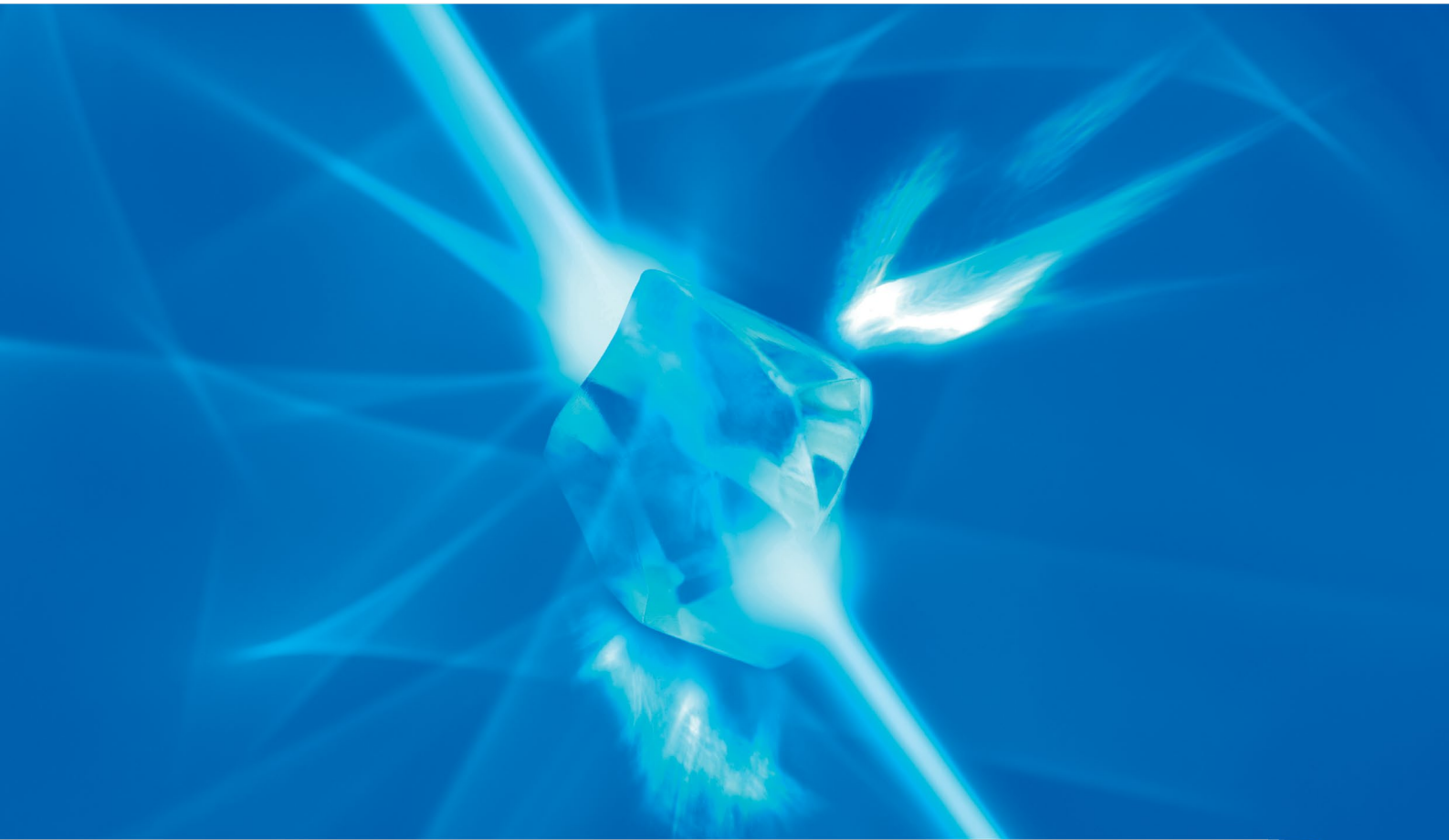


# Fujitsu Software

システムウォーカー デスクトップ リストア

## Systemwalker Desktop Restore

Professional / Standard / Lite / Cloning Grade



パソコン環境を瞬時に快適化

スタンドアロン運用から大規模ネットワーク環境までをカバー

「Systemwalker Desktop Restore」なら、  
パソコン管理にかかる多大な労力、コスト、ストレスを一気に解決。  
かゆいところに手が届く、快適な運用環境をスムーズに構築できます。  
環境復元ソフトのパイオニアとして膨大な実績とノウハウを持ち、  
常に業界をリードし続けてきたからこそ提案できる価値ある機能群です。

# 販売累計本数550万本を超える実績！ パソコンの運用管理は「Systemwalker Desktop Restore」にお任せ！

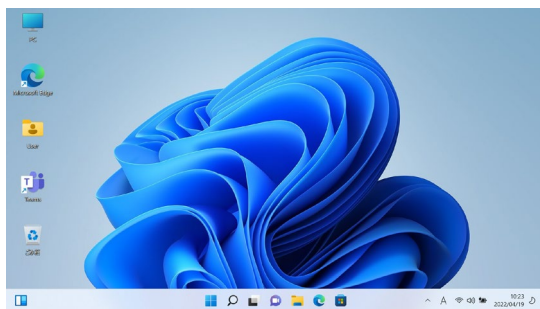
※ 従来製品「瞬快」の販売実績含む

Lite Standard Professional

## 瞬間復元で正常環境を維持

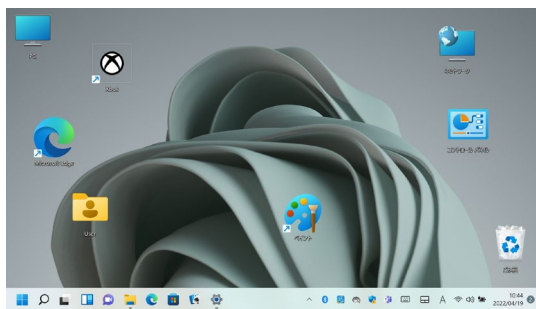
利用者が自由にパソコンの環境を変えても、再起動するだけで自動的に元の正常な環境に復元!トラブルの未然防止にも役立ちます。

再起動



正常動作環境

操作



環境変更

### BitLocker 対応

BitLocker ドライブ暗号化と共存利用できます。

### セキュリティ対策ソフトとの連携

瞬間復元を行っても、セキュリティ対策ソフトのパターンファイルやレジストリ情報などは、最新の状態を維持します。

### 個人設定情報の維持

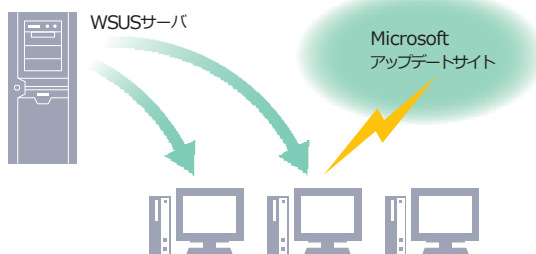
IME辞書やEdgeブラウザのお気に入りなど、個人設定情報の最新状態を維持します。

\*連携可能なセキュリティ対策ソフトの情報や、維持できる個人設定情報の項目についての最新情報は、ホームページにてご確認ください。

## WindowsUpdateの自動化

WSUS (Windows Server Update Services) およびMicrosoft社アップデートサイトと連携し、セキュリティパッチ適用作業の省力化を図ります。即時実行・夜間のスケジューリングを実施することにより、最新の更新プログラムを自動適用できます。

スタンドアロン環境においてもクライアントPCから WindowsUpdate 連携開始の指示を出し、パッチを適用させることができます。

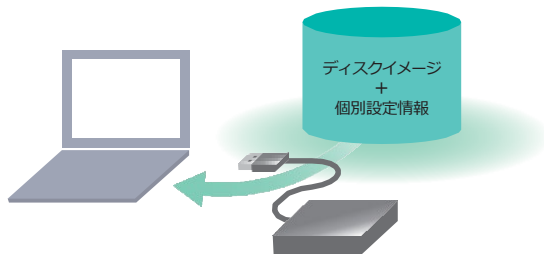


# Welcome to the next generation "Systemwalker Desktop Restore" World!



## USBリカバリ

Professional Cloning Grade

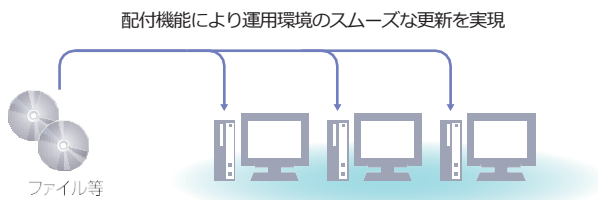


### USBディスクを利用した復旧

USBディスクに雛形のディスクイメージを登録し、特定のパソコンをUSBディスクより復旧することができます。スタンドアロン環境においても、ディスクイメージ復旧後にパソコン固有の情報（コンピュータ名やネットワーク設定等）を自動設定できます。

## 資源配付

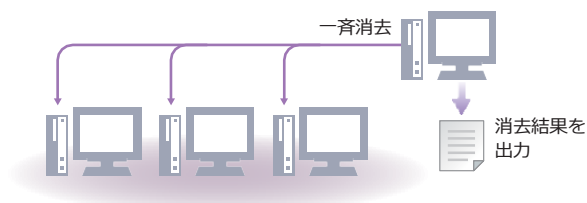
Professional



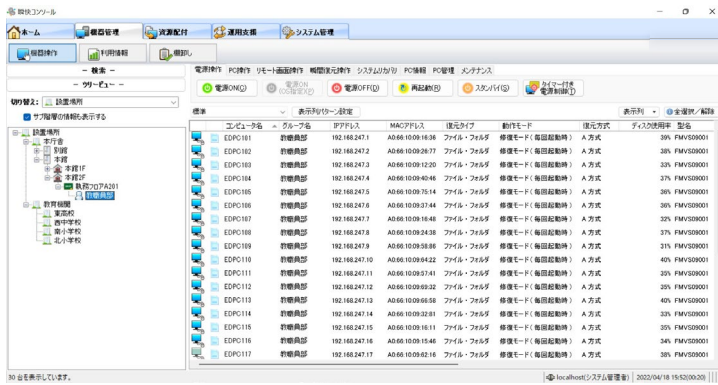
ファイルやフォルダを配付する場合や、ソフトウェアのバージョンアップ・レベルアップを行う際など、パソコン環境の変更要求に対して、一斉に自動更新を実施することができます。また、更新後に問題が発生しないかを確認するためのテスト配付機能を使うと、万が一問題が発生した場合でも、簡単に更新前の状態に戻すことができます。

## ハードディスクデータの消去

Professional Cloning Grade



パソコンの廃却/リース返却時に、ハードディスク内のデータを一斉に消去します。（リモートからの消去が可能）消去レベルは4段階から選択でき、米国国防省方式に準拠した高度な消去方式まで対応できます。消去結果はレポートで出力することができます。



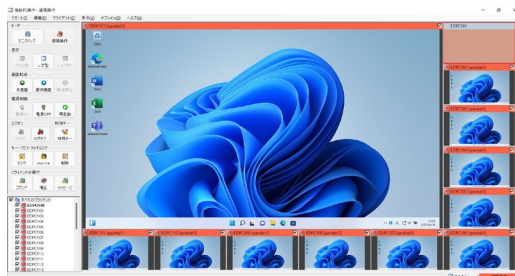
コンソール

## パソコン一括管理

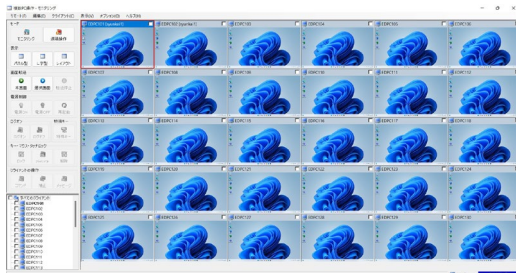
運用状況に合わせた自由なグループ構成(階層化可能)とパソコン検索機能により、スムーズなパソコン管理を実現します。パソコンの省電力に関するポリシーが設定でき、作業時間帯に応じて一定時間無操作の場合には「スタンバイ」への移行、電源OFFなどの動作を指定できます。また、離れた場所にある複数のパソコンに対して、リモート制御による一斉作業を実施できます。(スケジュール実行可能)

### ←一斉作業が可能な項目一覧

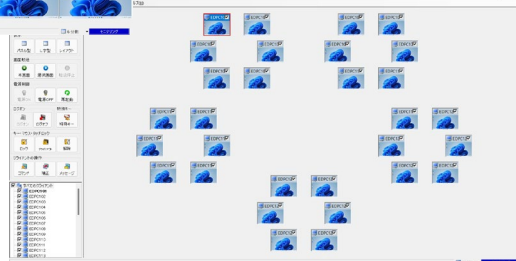
- 電源ON/OFF/再起動(メッセージ送信付き可能、タイマー制御あり)
- ログオン/ログオフ ●環境復元指示 ●メッセージ送信
- 起動OSの切替(デュアルブート環境の場合)



L字型表示



パネル型表示



レイアウト表示

## リモート画面操作(画面のモニタリング&遠隔操作)

リモートマシン上の画面から複数パソコンの画面を一覧表示し、各利用状況をリアルタイムに確認できます。画面の表示方法は、L字型表示、パネル型表示、レイアウト表示を選択できます。また、複数パソコンに対して遠隔から一斉操作を行うことができます。

### ←一斉操作が可能な項目一覧

- 遠隔操作
  - 電源ON/OFF/再起動(メッセージ送信付き可能)
  - ログオン/ログオフ ●メッセージ送信
  - キーボード・マウスのロック/画面のブラックアウト
  - ドラッグ&ドロップによるファイルのコピー、対象ファイルの指定による回収
  - 画像転送(特定のパソコン画面を他のパソコン画面に表示)
- \*管理パソコンからクライアントパソコン、特定のクライアントパソコンから他のクライアントパソコンへの動作が可能

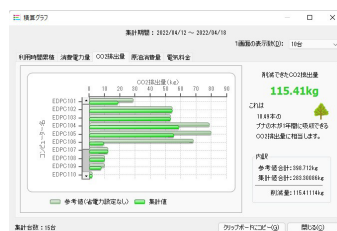
## 利用情報収集



PC稼働/利用状況



省電力表示



CO2排出量算出



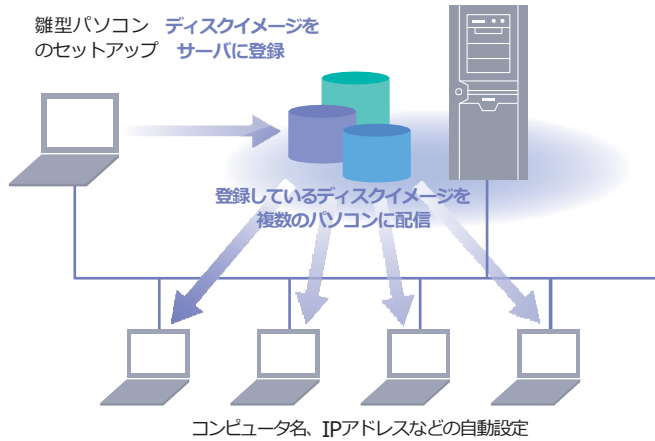
稼働チャート

各パソコンの利用情報を収集し、収集した情報を蓄積・グラフ化することで、パソコンの利用状況分析が行えます。また、省電力効果を電力量/CO2排出量/原油量などに換算して見える化ができます。収集した情報はCSVファイルで出力することができます。

### ←収集可能な項目一覧

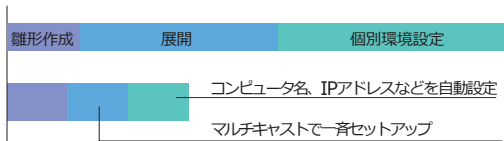
- パソコンの稼働時間
- パソコンの利用ログ  
(OSの起動/終了、ログオン/ログオフ、スクリーンセーバーの起動/終了、スタンバイの開始/終了)
- 復元機能の動作情報
- インストールソフト名の一覧情報  
\*インストールされているパソコン台数、パソコン名を集計可能
- CPU・メモリ・ドライブのハードウェア情報 ●電力使用量、電気料金





システム構築の労力・時間を大幅に軽減

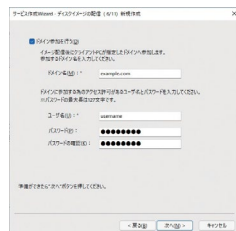
手作業の場合



Systemwalker Desktop Restoreの場合



OSのアクティベーション



ドメイン参加

## ディスクイメージ作成による一斉セットアップ

雛型となるパソコンのディスク環境（イメージデータ）をコンソールから一斉配信することで、複数パソコンのセットアップ作業を高速かつ正確に行うことができます。

- \* マルチキャスト/ユニキャスト配信のいずれかをお選びいただけます。
- \* ディスク指定もしくはパーティション指定にて実施可能です。

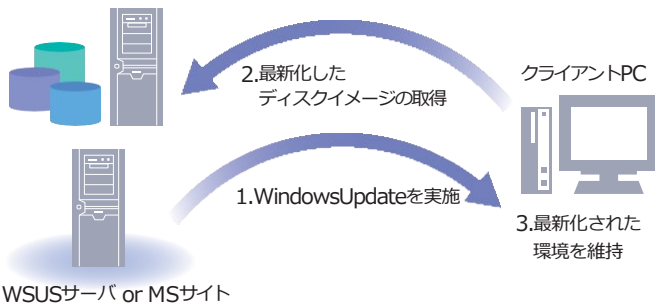
## パソコン環境設定の自動化

各パソコンのコンピュータ名、IPアドレスなどを自動設定します。操作はすべてコンソールからネットワーク経由で行うことができ、各パソコンでの操作は一切不要です。ダイアログ上で選択していただくだけで、簡単に設定ができます。

### 〈自動設定可能な項目一覧〉

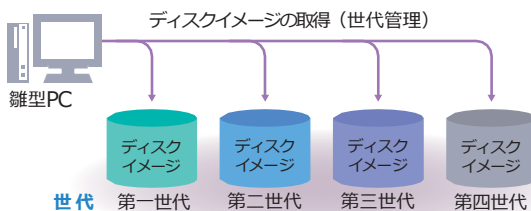
- ネットワーク情報
  - ・ コンピュータ名
  - ・ IPアドレス
  - ・ ゲートウェイアドレス
  - ・ DNSアドレス
- OSのアクティベーション（KMS方式/MAK方式）
- Office製品のアクティベーション
- ドメイン参加
- ユーザ指定のプログラム起動
- Systemwalker Desktop Restoreクライアント機能のサイレントインストール

## システムリカバリサーバ



## WindowsUpdate実行後のディスクイメージ自動取得

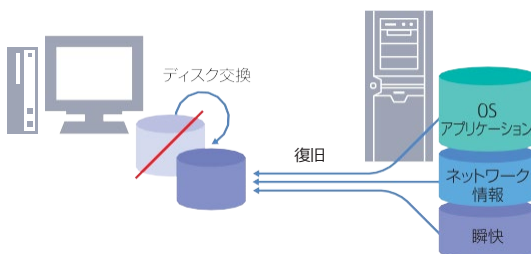
スケジュール実行により、セキュリティパッチの最新化とディスクイメージ取得までを自動化することができます。



## ディスクイメージの世代管理

複数世代のディスクイメージを管理することができます。

世代数は1～100まで指定可能です。また、ディスクイメージにパスワードによるセキュリティを設定することもできます。



## ディスク故障時の早期復旧

ハードディスク交換後、既存のディスク環境（イメージデータ）をコンソールから配信することで、簡単に短時間でパソコン環境（ネットワーク設定を含む）を復旧できます。

## 製品ラインナップ

製品名称	瞬間復元 正常環境の維持 セキュリティ確保	リモート管理/保守 パソコンの一括管理、 メンテナンス	利用情報収集 パソコン利用状況の 収集と分析	Windows Updateの 自動化	ディスクイメージ 配信 導入・環境変更・障害復旧	USBリカバリ 環境変更・障害復旧	資源配付 環境更新	ハードディスク データの消去 パソコン廃棄
Professional	○	○	○	○	○	○	○	○
Standard	○	○	○	○	○	—	—	—
Lite	○	○	○	○	—	—	—	—
Cloning Grade	—	—	—	—	○	○	—	○

## 動作環境

クライアントOS	サーバOS
<ul style="list-style-type: none"> <li>Windows® 10 Pro</li> <li>Windows® 10 Education</li> <li>Windows® 10 Pro Education</li> <li>Windows® 10 Enterprise</li> <li>Windows® 10 Pro for Workstations</li> <li>Windows® 11 Pro</li> <li>Windows® 11 Education</li> <li>Windows® 11 Pro Education</li> <li>Windows® 11 Enterprise</li> <li>Windows® 11 Pro for Workstations</li> </ul>	<ul style="list-style-type: none"> <li>Windows Server® 2016 Standard</li> <li>Windows Server® 2016 Datacenter</li> <li>Windows Server® 2019 Standard</li> <li>Windows Server® 2019 Datacenter</li> <li>Windows Server® 2022 Standard</li> <li>Windows Server® 2022 Datacenter</li> </ul>

- ・システムリカバリ機能（ディスクイメージ配信/スタンドアロンでのリカバリ）の動作検証済機種は、ホームページにてご確認ください。
- ・サポート対象となるWindows10、Windows11のバージョンは製品版数により異なります。ご購入前に製品のホームページをご確認ください。
- ・連携するウイルス対策ソフトの情報は、ホームページにてご確認ください。
- ・Windows 11 SE、およびWindows 11、Windows 10 のSモードはサポート対象外です。
- ・その他留意事項はホームページにて確認いただくか、弊社までお問い合わせください。

## 標準価格

(税抜)

	Professional	Standard	Lite
メディアパック（一括）	11,000円	11,000円	11,000円
クライアントライセンス（月額）	540円より	430円より	210円より

- ・メディアパックは、インストール用媒体商品で使用権は付属しておりません。別途、必要なライセンス商品をご購入ください。

	Cloning Grade
メディアパック（一括）	11,000円
1クライアントライセンス（一括）	7,000円

- ・メディアパックは、インストール用媒体商品で使用権は付属しておりません。別途、必要なライセンス商品をご購入ください。

動作環境の詳細、全機能のご説明は Web サイトに掲載しています

### Systemwalker Desktop Restore

<https://www.fujitsu.com/jp/software/systemwalker/desktop-restore/>

## 製品・サービスについてのお問合せは

富士通コンタクトライン（総合窓口）

0120-933-200

受付時間9時～12時および13時～17時30分（土・日・祝日・当社指定の休業日を除く）

## 富士通株式会社

- \* Microsoft、Windows、Windows Serverは米国Microsoft Corporationの米国およびその他の国における登録商標または商標です。
- \* 記載されている会社名、製品名は各社の登録商標または商標です。
- \* 本資料に記載されているシステム名、製品名などには必ずしも商標表示（TM・®）を付記しておりません。
- \* 画面の情報・カタログの内容は予告なしに変更する場合があります。
- \* Microsoft Corporationのガイドラインに従って画面写真を使用しています。

お問い合わせ先