

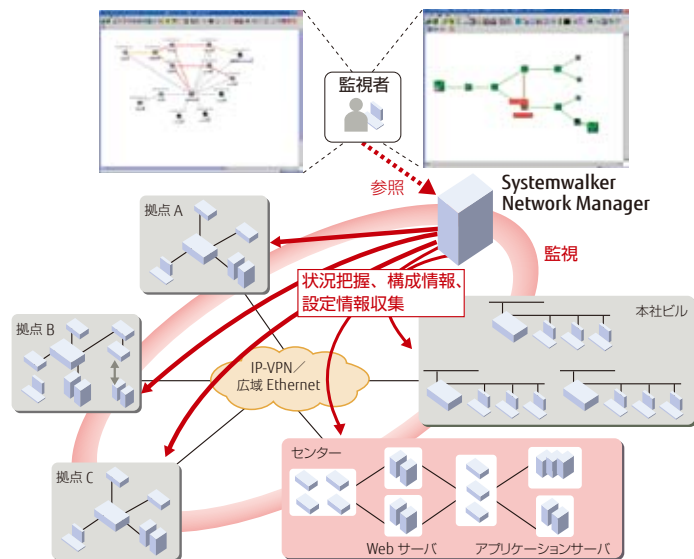
FUJITSU Software Systemwalker

ネットワークの最適化・安定稼働を実現するネットワーク運用管理 Systemwalker Network Manager

CHECK ! <http://systemwalker.fujitsu.com/jp/netmgr/>

■ ネットワークの一元管理

「Systemwalker Network Manager」は、複数の拠点から構成される社内ネットワークをグラフィカルに可視化し、一元管理できます。障害発生箇所の切り分けを、即座に行うことができます。



■ 障害箇所の迅速な特定と対処

ネットワークノード障害、ポート障害、リンク障害や、VLAN障害、ネットワーク性能障害などをトポロジーマップ上で統合して管理可能です。発生した障害による業務への影響範囲をマップ上で一目で確認でき、障害検知から復旧までにかかる手間と時間を軽減します。メールで障害を通知することも可能です。

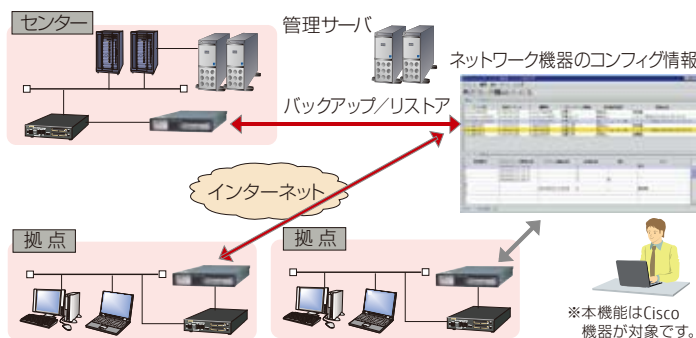


■ ネットワーク構成の的確な把握と可視化

ネットワーク構成情報収集により、システムを構築するルータ、スイッチ、サーバなどのネットワークの物理的な接続状態を把握し、グラフィカルに監視します。定期的なネットワーク構成情報収集で、冗長構成を用いた複雑なネットワークでも、監視対象ネットワークの構成変更を検出できます。

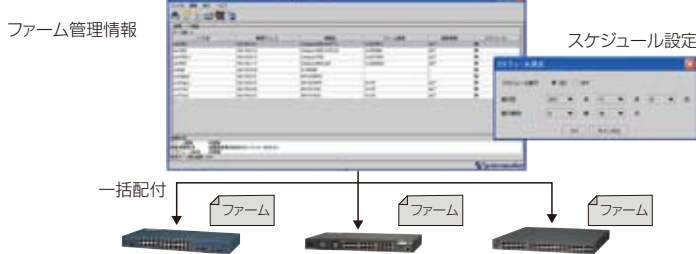
■ コンフィグ管理

ルータやスイッチのコンフィグ(設定情報)を、運用管理サーバ上にバックアップし世代管理できます。バックアップ時には差分チェックもできます。保管されたコンフィグは、機器故障復旧/機器交換時にリストアすることができ、再設定作業を容易かつ確実にこなせます。



■ ファーム管理

ルータやスイッチのファーム版数の管理と一括更新が可能です。個々の機器ごとにオンデマンドでのファームアップ作業はもちろん、複数機器に対するセキュリティ修正適用のスケジュール設定による一括配付が、簡単操作で可能です。



業務の安定稼働を効率よく実現する統合運用管理 Systemwalker Centric Manager

CHECK ! <http://systemwalker.fujitsu.com/jp/centricmgr/>

システム運用管理に必要な作業(導入/設定~監視~復旧~評価)を包含し、24時間365日システムの安定稼働と運用管理コストの大幅削減を実現します。また、ICT全般統制の監査に向けた安心安全な運用管理として管理者の操作制御機能や証跡管理機能も備えています。

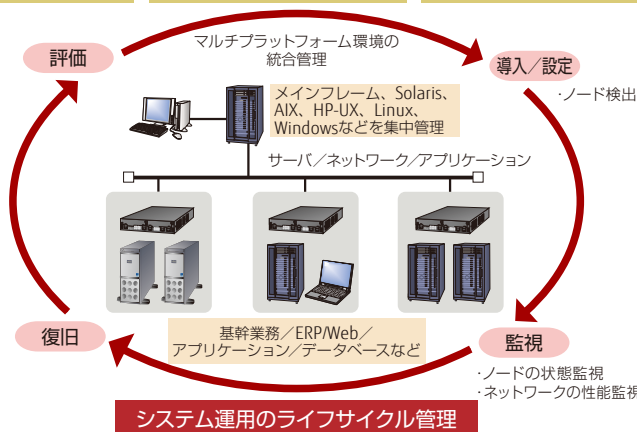
■ マルチベンダー環境の統合運用管理

- 運用管理に必要な一連の機能をマルチプラットフォームで提供
- インストールレスでイベント監視とインベントリ情報収集が可能
- 他社の運用管理ソフトウェアとも連携して統合管理
- 管理サーバ二重化、メッセージ送達確認などで24時間365日稼働の信頼性を確保
- 旧バージョン製品との接続保証で長期間の利用も安心

■ ICT全般統制に向けた安心安全な運用管理

- 管理者の役割に応じた操作制御、オペレーターなりすまし防止でミスや不正を防止
- ログ収集~操作の追跡までの証跡管理により、ICT全般統制の監査にも対応

システムの統合管理 運用プロセスの標準化(ITIL) 運用セキュリティの統制



システム運用のライフサイクル管理

富士通製ネットワーク機器をオールインワンで管理 **Systemwalker Network Assist**

CHECK! http://systemwalker.fujitsu.com/jp/net_assist/

■ 装置ビューによる詳細な監視

Webブラウザで装置の状態を忠実に再現したイメージを表示して、装置やインターフェースの状態をグラフィカルに把握できます。



GS/PRIMEFORCE シリーズの LAN アダプター (ONA など) から、IPCOM シリーズ、Si-R シリーズ、SR-S シリーズなどを集中監視します。最新機器も専用サイトから追加モジュールをダウンロードして監視サーバへ組み込むだけで、即時監視可能となります。

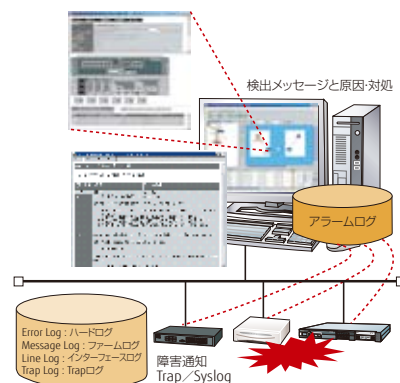
■ ネットワーク機器のグルーピング

監視対象機器を、お客様自身でサブネットやフロアといった単位で自由にグルーピングして表示することが可能です。

また、ラックに搭載される機器に対して ping/ping6 による各インターフェースの稼働監視が可能です。これにより、監視対象ネットワーク機器に加えてサーバなどの SNMP 未実装の機器まで含めた稼働状態の変化をラック単位で管理・把握することができます。

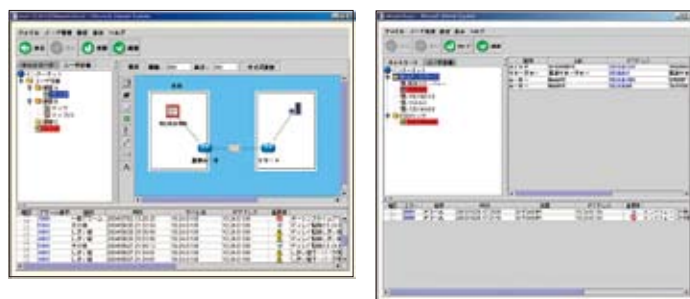
■ 装置のシスログの収集・表示と障害監視

装置の Syslog を受信しリアルタイムに表示し、監視対象機器の障害原因をより詳細に絞り込めます。これにより、障害発生時点のアラームだけでなく、過去に遡っての根本原因の追求や解析が行えます。また、各種統計情報の閾値設定により、きめ細かな監視を実現します。



■ 柔軟な運用形態

単体導入によるネットワーク機器監視専用の小規模システムから、Systemwalker Network Manager や Systemwalker Centric Manager と連携しての高信頼・超大規模の統合運用監視システムまで、さまざまなお客様のニーズに幅広く対応できます。



Cisco 製品をきめ細かく管理 **Cisco Prime LAN Management Solution**

CHECK! <http://systemwalker.fujitsu.com/jp/ciscoprime/>

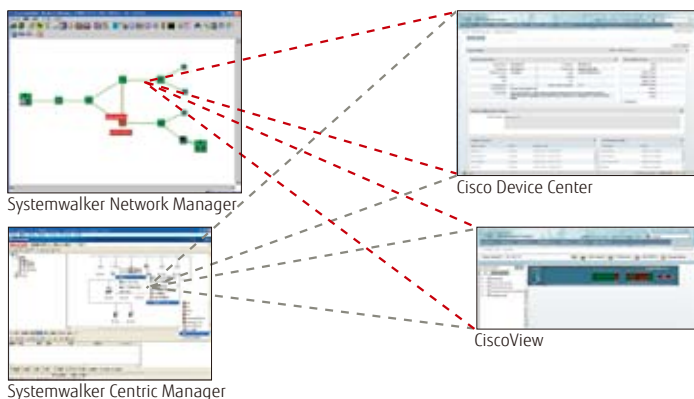
■ リモートから装置の表示状態を確認

シスコシステムズ社製機器のフロントパネルやリアパネルを、グラフィカルに表示します。



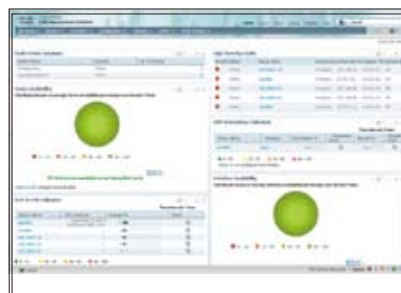
■ Cisco 製品をシームレスに管理

Systemwalker Network Manager や、Systemwalker Centric Manager の監視画面から装置ビューを呼び出し、装置やインターフェースの状態をグラフィカルに把握できます。ネットワークトラブルの一次切り分けから特定の Cisco 製品にフォーカスした障害の原因究明と対処が、一貫した操作で行えます。



■ わかりやすいダッシュボード表示

管理者が必要とする情報を集めた画面にカスタマイズできます。画面から使用頻度の高い機能へダイレクトにアクセスできます。



■ ネットワークの評価、報告

デバイスの性能監視を履歴し、レポートिंगします。CPU 使用率、メモリ使用率、インターフェース使用率など、性能監視テンプレートがあらかじめ用意されていますので設定が容易です。

