

Missione: trasformazione digitale

Il punto di partenza
per l'acquisizione dei
documenti

Scanner di immagini
FUJITSU fi-7030

La serie fi-7030, come i suoi simili, offre molto di più di una semplice tecnologia di scansione di alta qualità che fornisce velocità e versatilità per le singole scansioni. La serie fi-7030 offre ad aziende e uffici della pubblica amministrazione l'opportunità di dare inizio alla trasformazione digitale. La serie fi-7030 rappresenta l'inizio professionale dell'acquisizione delle informazioni.

Tecnologia, qualità, soluzione

- Acquisizione istantanea dei documenti
- Compatto e robusto
- Affidabilità
- Elaborazione rapida: 27 ppm / 54 ipm velocità massima

Basata sulla tecnologia di scansione leader del settore, la serie fi-7030 rappresenta una soluzione di acquisizione completa incentrata sul modo in cui l'utente desidera digitalizzare i documenti cartacei, classificare e verificare i contenuti, convalidare i file e rilasciarli in determinati processi e sistemi.

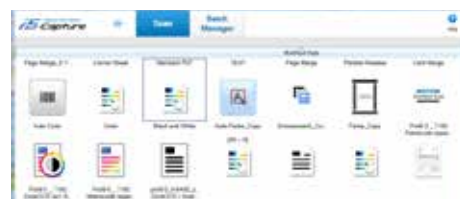
Utilizzando la soluzione fi-7030, è possibile fare tutto in una routine integrata e continua che consente la raccolta di numerosi documenti in un singolo file ma in diverse occasioni. Per un'acquisizione dei documenti più veloce, queste routine possono anche essere attivate dal pannello anteriore dello scanner, acquisendo documenti e inserendoli in posizioni predefinite senza alcuna interruzione.



PaperStream Capture 1.5

Sullo schermo, viene presentata l'interfaccia utente di PaperStream Capture 1.5, una nuova applicazione di acquisizione documenti ad alte prestazioni che consente alla serie fi-7030 di essere utilizzata come una soluzione di acquisizione documenti pronta all'uso. Così come per qualsiasi soluzione Fujitsu della serie fi, l'utente o il personale amministrativo ha sempre il pieno il controllo della quantità di tecnologie hardware e software che devono essere rese disponibili.

PaperStream Capture è facile da utilizzare in quanto presenta un'interfaccia utente semplificata simile a quelle di applicazioni mobili ottimizzate per l'interazione mediante touchscreen. Gli utenti che utilizzano la serie per la prima volta apprezzeranno la sua intuitività.

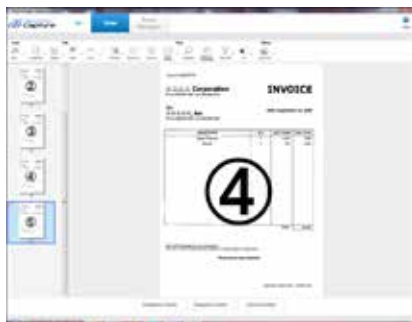


PaperStream Capture si basa sul concetto di "acquisizione con un clic", riducendo il numero di tocchi o clic richiesto. Semplifica in modo efficace le operazioni ripetitive, evitando errori.

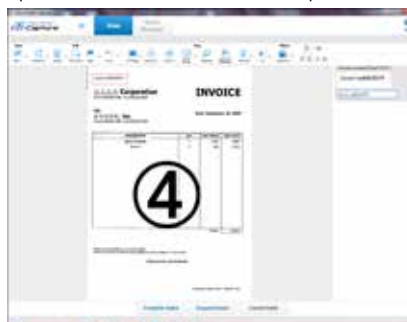
Laddove i documenti aziendali critici correlati a processi richiedono un livello più elevato di interazione da parte dell'utente, PaperStream Capture 1.5 fornisce informazioni e flussi di lavoro gradualmente.



"Visualizzazione Sfoglia" mostra chiaramente i contenuti acquisiti:



"Visualizzazione Pagina" mostra le eventuali altre informazioni estratte, ad esempio i numeri di fattura, in un campo modificabile:



La creazione e la gestione dei profili PaperStream e l'acquisizione delle routine direttamente in PaperStream Capture sono operazioni molto intuitive:



I lavori di acquisizione in corso vengono visualizzati in un elenco ordinato per una maggiore visibilità dello stato di elaborazione:



Specifiche tecniche

Modello	fi-7030	
Sistemi operativi supportati	Vedere http://emea.fujitsu.com/fiscannerfaqs/ per ulteriori informazioni	
Tipo di scanner	ADF	
Modalità di scansione	Simplex / Duplex, A colori / Scala di grigi / Mono	
Tipo di sensore immagine	CIS (sensore immagine a contatto) a colori x 2	
Sorgente di luce	3 LED di colore (rosso / verde / blu)	
Rilevamento alimentazione	Sensore a ultrasuoni per il rilevamento della multipla alimentazione x 1, Sensore di rilevamento carta x 1	
Dimensioni documento	Massimo	216 x 355,6 mm
	Minimo	50,8 x 50,8 mm
Scansione pagine lunghe ¹		216 x 5.588 mm
Grammatura della carta consigliata	40 a 209 g/m ² / supporta 127a 209 g/m ² per carte d'identità A8, Con goffratura 0,76 mm o meno	
Velocità di scansione (verticale A4) ²	Simplex: 27 ppm (200/300 dpi), Duplex: 54 ipm (200/300 dpi)	
A colori ³ / Scala di grigi ³ / Mono ⁴		
Capacità del caricatore per la carta (verticale A4) ⁵	50 fogli (A4: 80 g/m ²)	
Colori di sfondo	Bianco	
Risoluzione ottica	600 dpi	
Risoluzione output ⁶	A colori / Scala di grigi / Mono	
Formato output	A colori: 24 bit, Scala di grigi: 8 bit, Mono: 1 bit	
Elaborazione video interna	1024 livelli (10 bit)	
Interfaccia / Forma connettore	USB 2.0 / USB 1.1 / tipo B	
Funzioni di elaborazione delle immagini	Allineamento, ritaglio, enfattizzazione delle immagini, diffusione degli errori, retinatura, bianco/nero, soglia dinamica (iDTC), soglia statica, DTC avanzato, SDTC, riduzione effetto moiré, colore marginale (rosso/verde/blu/bianco/nessuno/saturazione/personalizzato), rilevamento automatico del colore, output a più immagini, rilevamento delle pagine vuote, output sRGB, divisione immagine, unione fronte/retro	
Requisiti di alimentazione	CA 100-240 V, ± 10%	
Consumo energetico	In uso: 17 W o meno / modalità Sleep: 1,1 W o meno / modalità Auto Standby (OFF): 0,15 W o meno	
Ambiente operativo	Temperatura: da 5 a 35°C, Umidità relativa: da 20 a 80% (senza condensazione)	
Dimensioni (L x P x A, unità base) ⁸ / Peso	290 x 146 x 130 mm / 2,9 kg	
Software / driver inclusi	PaperStream IP (TWAIN / TWAIN x64 / ISIS), PaperStream Capture, Software Operation Panel, Error Recovery Guide, ScanSnap Manager per serie fi ⁹ , Scan to Microsoft SharePoint ⁹ , ABBYY FineReader per ScanSnap TM 9, strumenti Scanner Central Admin	
Conformità ambientale	ENERGY STAR [®] / RoHS ¹⁰	
Componenti inclusi	cavo CA, adattatore CA, cavo USB, cavo di alimentazione USB, DVD-ROM, misure di sicurezza	

- ¹ Lo scanner fi-7030 è in grado di scansionare documenti superiori alla lunghezza del formato A4: i documenti di lunghezza massima di 5,588 mm possono essere scansionati a una risoluzione fino a 200 dpi
- ² La velocità effettiva di scansione è influenzata dai tempi di elaborazione del software e di trasmissione dei dati
- ³ Velocità indicate con compressione JPEG
- ⁴ Velocità indicate con compressione TIFF G4
- ⁵ La capacità massima è variabile, in base alla grammatura della carta
- ⁶ Le risoluzioni massime in output possono variare, in base alle dimensioni dell'area scansionata e all'impostazione simplex o duplex della scansione
- ⁷ Limitazioni dovute alla modalità di scansione, dimensioni del documento e memoria disponibili possono presentarsi a risoluzioni di acquisizione più elevate (600 dpi o superiore)
- ⁸ Escludendo il caricatore ADF e il carrello fogli
- ⁹ Il software può essere scaricato dal sito Web indicato sul DVD-ROM di installazione
- ¹⁰ PFI LIMITED, una società Fujitsu, ha determinato che questo prodotto è conforme ai requisiti RoHS (2011/65/EU) requirements (2011/65/EU)



Tutti i nomi, nomi dei produttori, marchi e nomi di prodotto sono soggetti a speciali diritti di trademark e sono marchi o e/o marchi registrati del produttore o dei rispettivi proprietari. Tutte le indicazioni sono non vincolanti. I dati tecnici sono soggetti a modifiche senza preavviso.

<http://emea.fujitsu.com/scanners>

FUJITSU