

# KOMLIS HR/Løn/Fravær

Dette modul siger noget om kommunernes væsentligste ressource, nemlig medarbejderne.

HR/Løn/Fravær giver overblik over ansættelsesforhold, lønforbrug og lønsammen-sætning, samt oplysninger om fravær og nærvær. Oplysningerne fås fra kommune-niveau og helt ned på medarbejderniveau.

## Generel information - KOMLIS



### KOMLIS (Analyse, indsats, effektmåling og ledelsesinformation)

- Er stærk information i ét system.
- Opsamler data på tværs af alle fagområder.
- Skaber sammenhæng mellem økonomi, mængder/helårspersoner, aktivitet, indsats og effektmåling.
- Synliggør registreringspraksis, god/dårlig kultur, ledelsesperspektiver m.v.
- Effektiviserer gennem digitalisering (herunder nedlægger regneark og tunge manuelle processer).
- Giver faktuel (ikke myte) og hurtig status om resultater.
- Skaber et godt styringsmæssigt overblik og bedre beslutningsgrundlag.
- Synliggør fremdrift i forhold til bl.a. indsats og effekt.
- Skaber ny viden og indkredser problemstillinger.
- Bidrager til strategiske beslutninger med alternative handlemuligheder.
- Opleves meget brugervenligt, og der kan udveksles analyseskabeloner med øvrige KOMLIS kommuner.
- Kan implementeres i kommunen på en måned.

## Specifik information – KOMLIS HR/Løn/Fravær

Medarbejderen er den væsentligste ressource i leverancen af den kommunale service. Derfor er fokus på medarbejdertrivsel, herunder fravær og optimal medarbejdersammensætning, blandt hjørnestenene i forbindelse med planlægningen og udførelsen af kommunens kerneopgave, nemlig betjeningen af kommunens borgere.

På nogle af hovedområderne udgør lønningerne mere end 90 % af de samlede udgifter. Styringen på medarbejderens løn, timer, kompetencer, nærvær og fravær er derfor meget vigtige i forhold til den samlede kommunale økonomi.

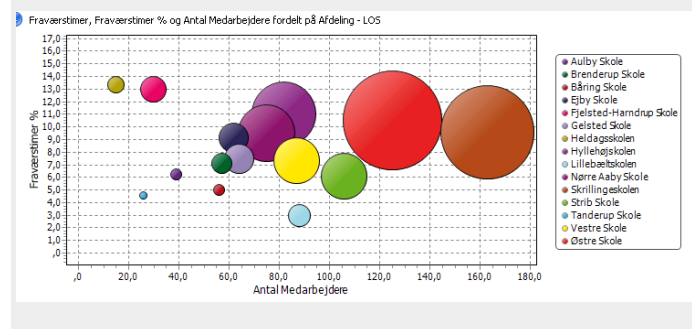
Det er ligeledes essentielt at kunne måle effekt, gennem at koble medarbejderen til opgaven på det konkrete fagområde.

### Indhold i HR/Løn/Fravær

KOMLIS modulet HR/Løn/Fravær indeholder informationer fra løn- og fraværssystemerne. Der gælder blandt andet oplysninger om medarbejderens aflønningsform, alder, ansættelsesstatus, beskæftigelsesgrad, nærvær/normtimer og øvrige timer, lønart, lønklasse, lønstatus, løntrin og meget mere. Dertil kommer elementer på fraværdsdelen, som eksempelvis fraværårsag og varighed.

Derudover er der en lang række beregningsfelter vedrørende antal ansatte, nærvær, fravær, fraværprocenter beregnet i forhold til normtid og reelt nærvær, KRL fraværprocent, KRL måltal samt lønforbrug.

### Antal fraværstimer i forhold til antal medarbejdere pr. skole



### KOMLIS Moduler (standarder)

- FLIS
- FLIS+
- Økonomi
- Indkøb
- HR/Løn/Fravær
- ESDH
- Borger
- Daginstitution
- Skole
- Udsatte børn og voksne
- DUBU
- Overførselsindkomst
- Sundhed
- Ældre
- Asyl
- Logning
- CVR (på vej)

Moduler henter automatisk data fra fagsystemer. Opdateringsdato og frekvens svarer til det aftalte i dataleveranceaftalen. Moduler kan implementeres enkeltvis og flere ad gangen.

### KOMLIS Brugeren

Alle der har brug for præcis og relevant information:

- Politikere, direktion, øvrig ledelse, afdeling, institution, sagsbehandler, controller, medarbejder m.v.

Adgang via rettighedsstyring - ingen personafhængighed.

### KOMLIS Platform

Microsoft SQL Server 2016 Enterprise edition.

### Anvendte snitflader i KOMLIS HR/Løn/Fravær

Silkeborg Data, KMD Opus/Lønfornyer.

Yderligere snitflader kan indarbejdes gennem aftalt udviklingsforløb.

### KOMLIS – 5 testforløb

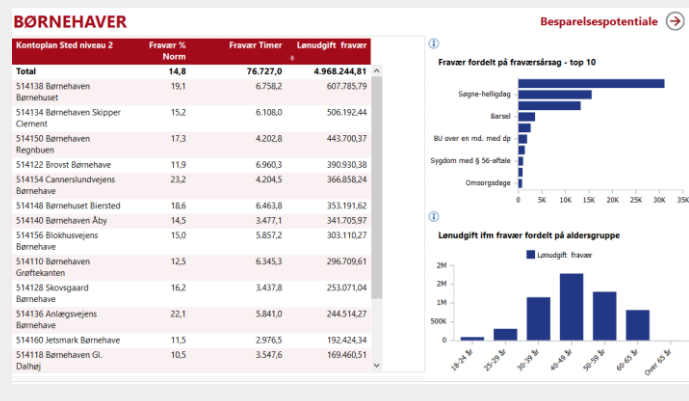
Alle moduler gennemgår følgende testforløb:

- 3 testforløb i forbindelse med udvikling.
- 1 testforløb i forbindelse med implementering.
- 1 testforløb af kommunen efter implementering.

### KOMLIS – Typisk implementeringsforløb hos kommunen

- Kickoffmøde med fælles projektplanlægning.
- It-afdelingen opsætter servermiljø efter anvisning.
- Workshop – opstart.
- Workshop – aflevering.
- Kundetest.
- Idriftsættelse.

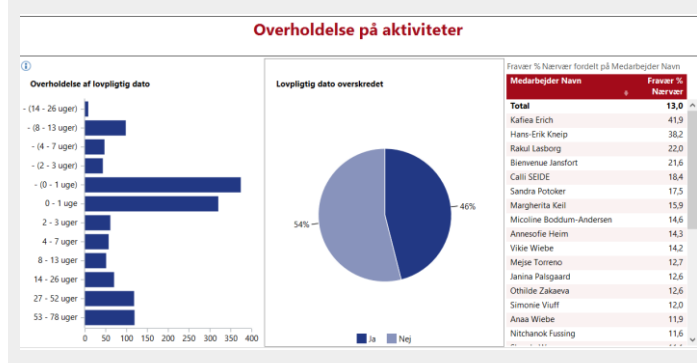
### Prisen på fravær – her pr. børnehave, fraværsårsag eller alder



### KOMLIS modulet HR/Løn/Fravær – sammenhæng til øvrige KOMLIS moduler (Forudsættes installeret).

KOMLIS opsamler data på tværs af alle områder. I relation til HR/Løn/Fravær sker det blandt andet ved, at medarbejderen går på tværs af alle moduler. I relation til indsatser overfor borgeren er det muligt at se, hvilken medarbejder der er tilknyttet de enkelte service-/fagområder. Det kan også være relevant at se på medarbejderen i forbindelse med overholdelse af deadline på lovpligtige aktiviteter.

### Samtidigt fokus og tilsyn på overholdelse af lovpligtig dato og fravær hos medarbejder/sagsbehandler



### Eksempler på nytteværdier i relation til KOMLIS modulet HR/Løn/Fravær

- Styringen på medarbejder løn, timer, kompetencetype, længennemsnit, nærvær og fravær – der alle er væsentlige for den samlede kommunale økonomi.
- Det er muligt at sætte pris på fravær, og koble dette til business cases på indsatser, der har til formål at reducere fraværet.
- Samtidigt fokus og tilsyn på opfølgingsdeadlines og fravær – eksempelvis samtaler på beskæftigelsesområdet i forhold til sygefravær blandt områdets medarbejdere.
- Sammenhæng mellem ressource/normtimer og opgaver/aktivitet eller kvalitetsstandarder.
- Kombinationsmulighederne er uendelige, da alle data er til rådighed.