

MB86277-2D图形控制器

概述:

性能特点:

- 技术级别: CMOS 0.18um
- 内部频率: 100Mhz
- 工作电压: 1.8V(内部), 3.3V(输入/输出)
- 封装: LQFP256
- 工作温度: -40至85°C

CPU与内存:

- 并行主机接口(富士通32位MCU MB91xxx)
- 外部32位SDRAM接口, 可支持64MB显示内存

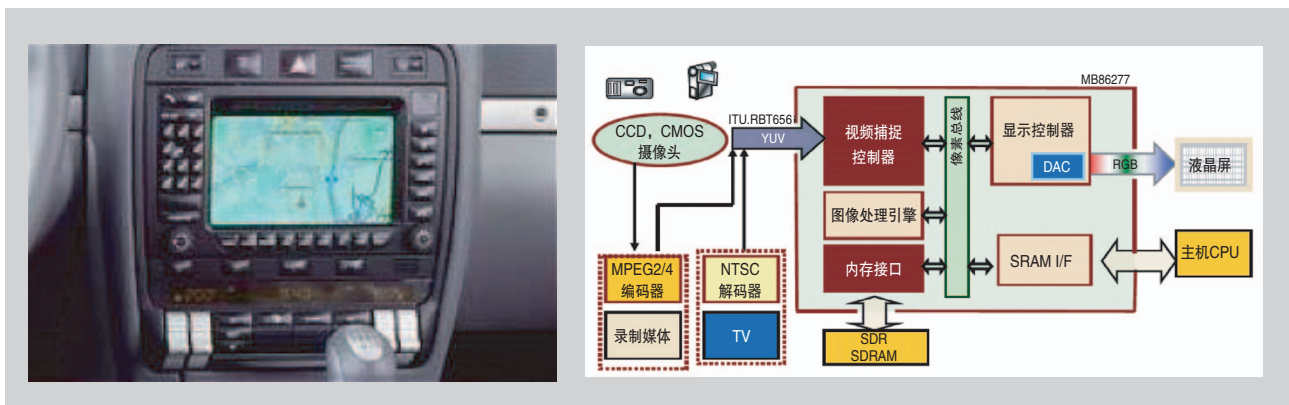
图形显示控制器:

- 图像处理引擎-内置2D图形加速功能
- 内置alpha混合, 图形保真及色度调节
- 6层叠加显示(窗口)
- 输入: 数字视频输入(包括YUV等各种不同格式)
- 输出: RGB数字输出(8位 × 3)
RGB模拟输出
- 显示分辨率: 320 × 240~1024 × 768
- 视频缩放比例调节(向下调整)
- 2D多边形材质贴图单元, 可支持多达4096 × 4096种材质

接口:

- 内部与外部DMA支持
- I2C主接口

系统模块图示:





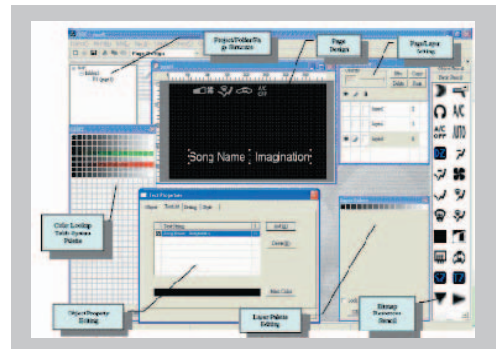
Mint SDK – 带液晶及后视摄像头的汽车应用完整解决方案

可用软件工具：

图形显示控制机器人界面生成器(GHC)

元件编号：GDC_HMI_CREATOR_SW_V1

- ∞ 富士通GDC应用产品软件设计工具。
- ∞ 改善GDC显示屏设计流程。
- ∞ 降低特殊定制GDC屏的开发时间。
- ∞ 支持系列：
 - ∞ *Jasmine* – 已支持
 - ∞ *Scarlet* – 已支持
 - ∞ *Mint* – 已支持



Office Contact Information

上海

富士通微电子(上海)有限公司
上海市延安东路222号外滩中心3102室
邮编：200002
电话：(86 21) 6335 1560
传真：(86 21) 6335 1605

(设计中心)

上海市浦东新区世纪大道88号金茂大厦1501室
邮编：200121
电话：(86 21) 6100 7800
传真：(86 21) 6100 7801

北京

富士通微电子(上海)有限公司北京分公司
北京海淀区科学院南路2号融科资讯中心C座1505
邮编：100080
电话：(86 10) 8286 1200
传真：(86 10) 8286 1280

深圳

富士通微电子(上海)有限公司深圳分公司
深圳市深南东路5002号地王商业中心4507-09室
电话：(86 755) 2583 0028
传真：(86 755) 8246 1510

香港

富士通微型电子亚太有限公司
香港九龙尖沙嘴广东道十一号世界商业中心十楼
电话：(852) 2377 0226
传真：(852) 2376 3269

台湾

香港商富士通微电子有限公司台湾分公司
台北市民权东路三段178号13楼
电话：(886 2) 2719 2011
传真：(886 2) 2545 3690